

Baugrund



Remax-Baugrund

Objektnummer: 2275_7525

Eine Immobilie von RE/MAX P&I in Neusiedl/S.

Zahlen, Daten, Fakten

Art:	Grundstück - Baugrund Eigenheim
Land:	Österreich
PLZ/Ort:	2451 Hof am Leithaberge
Kaufpreis:	185.000,00 €
Provisionsangabe:	

3.00 %

Ihr Ansprechpartner



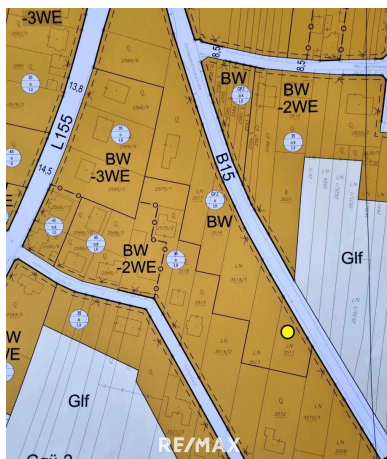
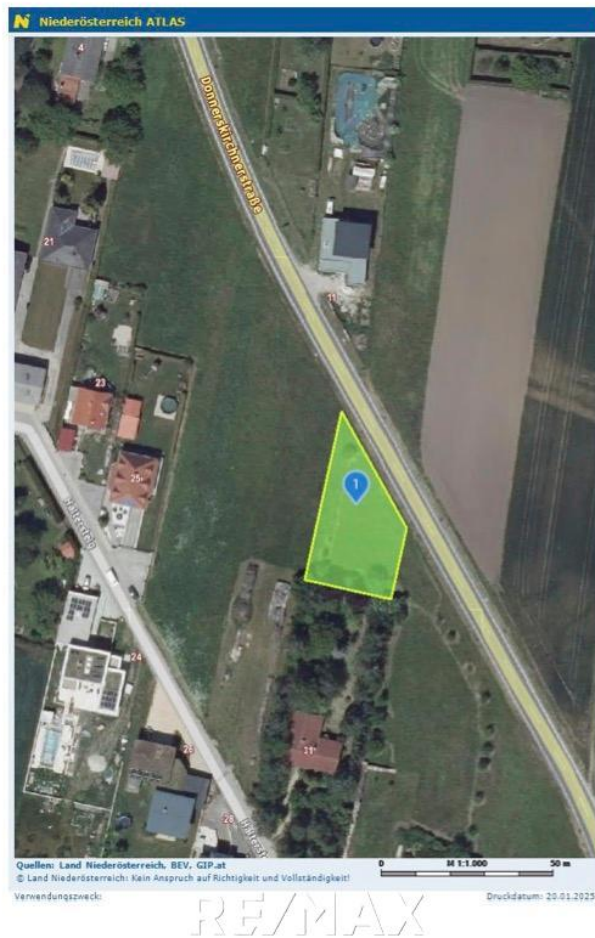
Anna Lang

RE/MAX Limes
Hauptplatz 18
2460 Bruck an der Leitha

T 62250
H +43 699 106 72 805

Gerne stehe ich Ihnen für weitere Informationen oder einen Besichtigungstermin zur Verfügung.





Objektbeschreibung

Top-Gelegenheit am Ortsrand – 914 m² Baugrund mit guter Aussicht.
Verwirklichen Sie den Traum vom Ihrem Eigenheim.

Grundstücksfläche: 914 m²

Breite: ca. 26 Meter

Widmung: Bauland-Wohngebiet

Bebauung: Offen / max. Gebäudehöhe nach örtlichem Bebauungsplan

Wasseranschluss liegt bereits am Grundstück.

Hof am Leithaberge ist ein bezaubernder Ort am Fuße des Leithagebirges und liegt im niederösterreichischen Bezirk Bruck an der Leitha.

Hier können Sie den Ausblick ins Grüne bis hin zum Wiener Donaubecken genießen. Bei guter Sicht reicht der Blick bis zu den Gipfeln von Rax und Schneeberg sowie eine schöne Sicht auf das Wiener Becken und die umliegende Landschaft. Beste Lebensqualität durch naturnahe Umgebung und gute Infrastruktur.

Die Immobilie wird möglicherweise über das, nur bei RE/MAX verfügbare, digitale Angebotsverfahren DAVE verkauft. Sicher, transparent und komfortabel. Da der Preis vom Interessenten mit einem dafür ausgestellten Anbot definiert wird, kann er abhängig von der jeweiligen Nachfrage, über dem Richtpreis zu liegen kommen. Die Zustimmung erfolgt ausschließlich durch den Abgeber, indem er das gestellte Anbot annimmt!

Öffentliche Verkehrsanbindung: von Hof/L mit PKW zum Bhf Götzendorf 11 min , von Götzendorf zum Hauptbahnhof Wien in 28 min

PKW: Flughafen Schwechat in 31 min,.

Sonstiges:

Die Angaben zum Objekt basieren auf uns zur Verfügung gestellten Informationen.

Detailfragen werden im Zuge von Besichtigungen besprochen, geklärt oder nachgereicht.

Verfügbar nach Absprache –

Wir bitten um Verständnis, dass wir aufgrund der Nachweispflicht gegenüber dem Eigentümer, nur Anfragen mit vollständigen Kontaktdaten (Name, Anschrift, Tel.-Nr., E-Mail) beantworten können.

Wir informieren Sie darüber, dass wir bei diesem Objekt eine Doppelmaklertätigkeit ausüben. (§ 5 Abs. 3 MaklerG.)

Sie haben noch keine Finanzierung oder interessieren sich für ein Vergleichsangebot?

Sprechen Sie uns an - wir arbeiten mit langjährigen Finanzierungspartnern zusammen und vermitteln Ihnen gerne einen kompetenten Finanzierungsberater, der Ihnen unverbindlich ein individuelles Angebot erstellt.

Für weitere Informationen oder eine Besichtigung stehe ich Ihnen gerne zur Verfügung.

Nur auf remax.at finden Sie neue RE/MAX Immobilien früher und vollständig, und mit der RE/MAX App sofort am Handy!