

Mobilheim mit Terrasse auf Doppelparzelle



Mobilheim Außenansicht

Objektnummer: 2275_7545

Eine Immobilie von RE/MAX P&I in Neusiedl/S.

Zahlen, Daten, Fakten

Art:	Freizeitimmobilie gewerblich
Land:	Österreich
PLZ/Ort:	7161 St. Andrä am Zicksee
Wohnfläche:	34,00 m ²
Nutzfläche:	50,00 m ²
Stellplätze:	1
Kaufpreis:	28.500,00 €
Infos zu Preis:	

Verhandlungsbasis

Provisionsangabe:

4.00 %

Ihr Ansprechpartner

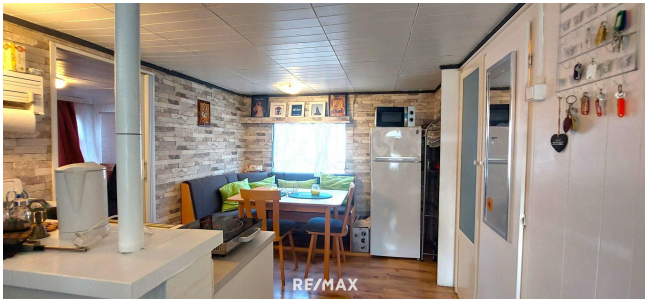


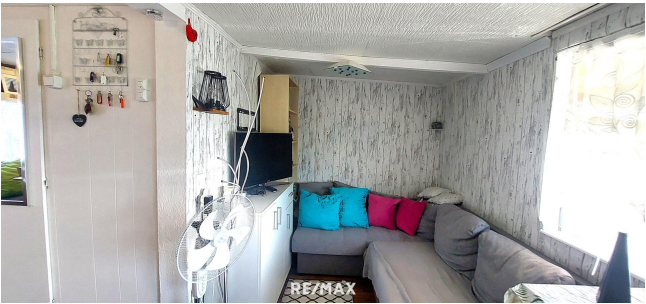
Mag. Ingrid Bittner

RE/MAX P&I in Neusiedl/S.
Hauptplatz 20a
7100 Neusiedl am See

H +43 650 5606152

Gerne stehe ich Ihnen für weitere Informationen oder einen Besichtigungstermin zur Verfügung.







Objektbeschreibung

Mobilheim mit Terrasse auf Doppelparzelle

Das Wohnmobil mit einer Wohnfläche von ca. 34m² verfügt über ein Wohn-Esszimmer mit einer Küchenzeile, einem Wohn- Schlafzimmer, einem Badezimmer mit Dusche und WC sowie einem Abstellraum. Eine ca.15m² große überdachte Terrasse sorgt für einen angenehmen Aufenthalt im Freien. Im Garten gibt es einen Pavillon und einen Geräteschuppen. Das Mobilheim steht auf einer Doppelparzelle mit ca 185 m². Dazu besteht die Parkmöglichkeit auf der Parzelle.

Eine Klimaanlage sorgt für Kühle an heißen Sommertagen. Das Mobilheim wird komplett ausgestattet angeboten: Ein TV Gerät, eine Sat-Schüssel, Klimaanlage, 2 Kühlschränke, eine Induktionsplatte zum Kochen, ein Gartengriller, 2 ausziehbare Sofas.

Im Garten ist für den Außenbereich ein 2.Stromanschluss vorbereitet.

Es wird keine Gewährleistung und Haftung auf Sachmängel übernommen.

Weiters besteht eine Internetverbindung mit Wlan.

Für Freizeitbetätigungen bieten sich viele Ausflugsziele an, wie zum Beispiel die Naturzone „Hölle“ bei Illmitz, Tierbeobachtungen im Nationalpark, der Besuch der St. Martinstherme und vieles mehr.

Eine Kautions von 4000 Euro ist einmalig zu erlegen, die nach Verkauf wieder rückerstattet wird!

Die Jahrespacht beträgt ca. 1998 €.

Für dieses Jahr ist die Jahrespacht schon bezahlt!

Detailfragen werden im Zuge von Besichtigungen besprochen, geklärt oder nachgereicht.

Die Angaben zum Objekt basieren auf uns zur Verfügung gestellten Informationen. Eine Haftung unsererseits ist hierfür ausgeschlossen.

Detailfragen werden im Zuge von Besichtigungen besprochen, geklärt oder nachgereicht.

Wir bitten um Verständnis, dass wir aufgrund der Nachweispflicht gegenüber dem Eigentümer nur Anfragen mit vollständigen Kontaktdaten (Name, Anschrift, Telefonnummer, E-Mail) beantworten können.

Wir informieren Sie darüber, dass wir bei diesem Objekt eine Doppelmaklertätigkeit ausüben. (§ 5 Abs. 3 MaklerG)

Nur auf remax.at finden Sie neue RE/MAX Immobilien früher und vollständig, und mit der RE/MAX App sofort am Handy!