

Exklusive Doppelhaushälfte zu mieten



Aussenansicht Garten

Objektnummer: 2275_7570

Eine Immobilie von RE/MAX P&I in Neusiedl/S.

Zahlen, Daten, Fakten

Art:	Haus - Reihenhaus
Land:	Österreich
PLZ/Ort:	2452 Mannersdorf am Leithagebirge
Baujahr:	2020
Zustand:	Erstbezug
Alter:	Neubau
Wohnfläche:	128,00 m²
Zimmer:	5
Bäder:	1
WC:	2
Terrassen:	1
Stellplätze:	2
Heizwärmebedarf:	A 7,00 kWh / m² * a
Gesamtenergieeffizienzfaktor:	A++ 0,46
Gesamtmiete	1.916,02 €
Kaltmiete (netto)	1.667,31 €
Kaltmiete	1.916,02 €

Ihr Ansprechpartner



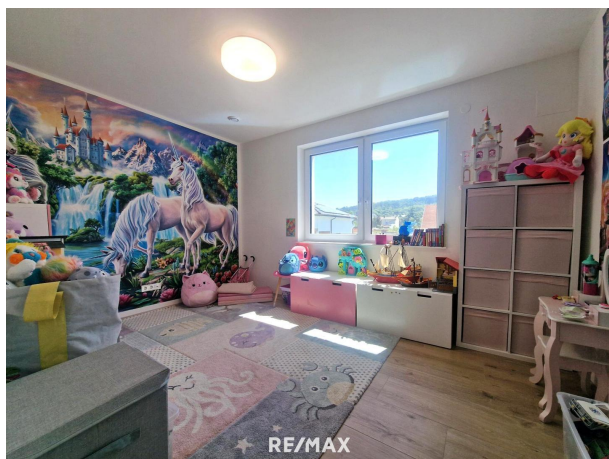
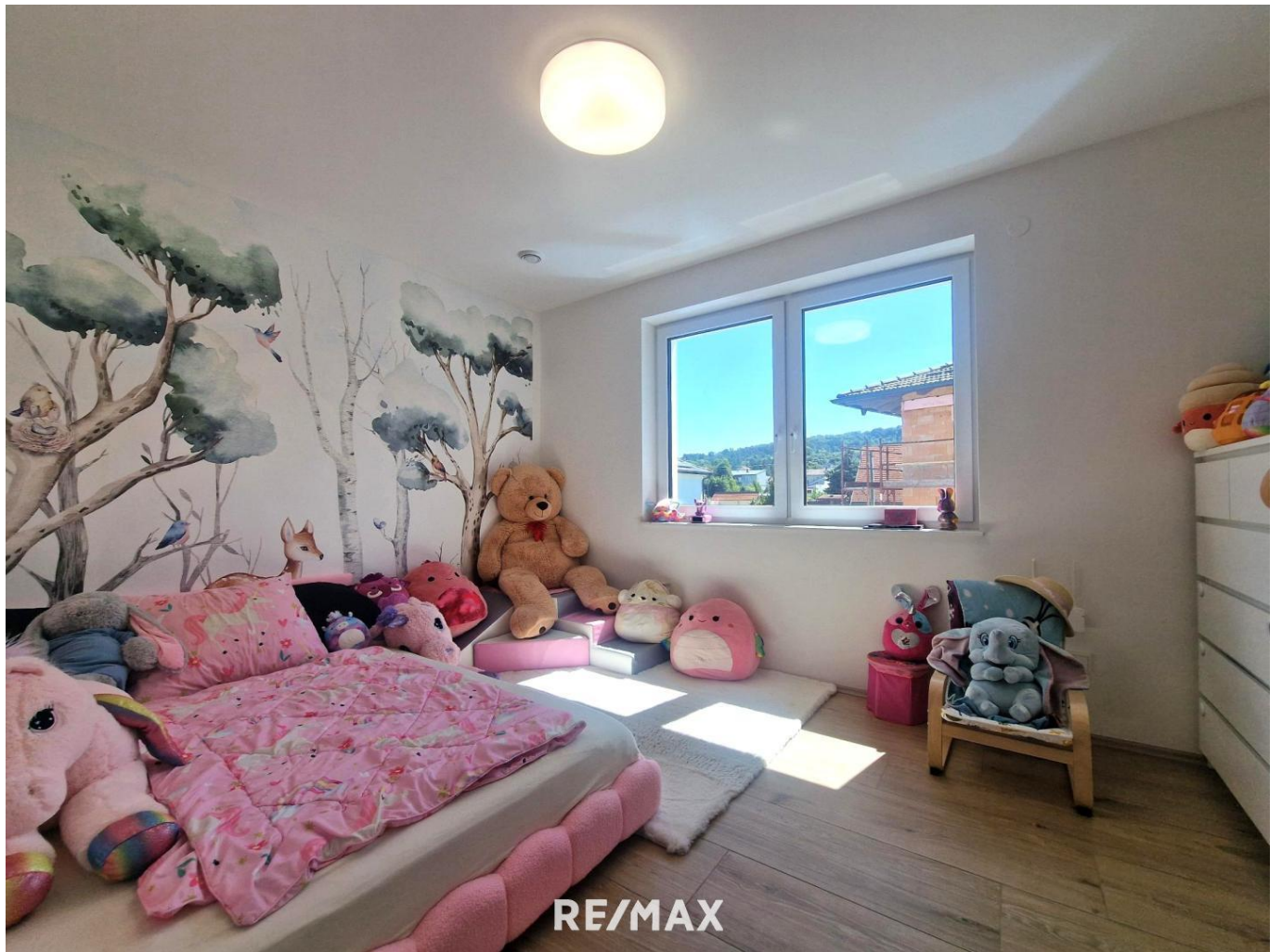
Isabella Barilich

RE/MAX Limes
Hauptplatz 18
2460 Bruck an der Leitha

H +43 650 966 70 77

Gerne stehe ich Ihnen für weitere Informationen oder einen Besichtigungstermin zur Verfügung.





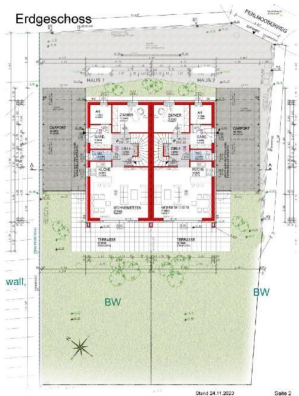


HAUS 3
OG



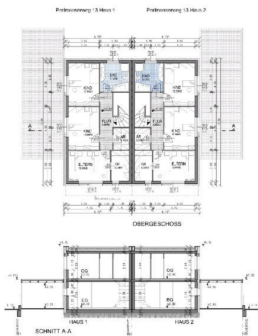
RE/MAX

5m



RE/MAX

Obergeschoss



RE/MAX

Objektbeschreibung

Diese exklusive Doppelhaushälfte mit Garten, liegt nur 30km südöstlich von Wien, in Mannersdorf am Leithagebirge.

Das hocheffiziente Niedrigenergiehaus wurde in Ziegelmassivbauweise errichtet und besticht durch modernste Technik.

Ausstattungsmerkmale:

- Wärmepumpe
- Fußbodenheizung
- Betonkernaktivierung
- Wohnraumlüftung
- Klimaanlage
- Photovoltaikanlage mit Stromspeicher
- Zentralstaubsaugeranlage
- Top Sanitärausstattung
- Einbauküche im gehobenen Standard
- Innen- & Außenbeleuchtung mit modernster LED Technik
- Alarmanlage, Videoanlage, Brandmeldeanlage
- Einbruchhemmende Fenster und Türen
- Gegensprechanlage

Ein weiterer Pluspunkt der Immobilie ist ein Carport für zwei Fahrzeuge sowie ein Gerätehäuschen..

Das Objekt ist ab Februar 2026 verfügbar.

Jetzt Besichtigung vereinbaren!

Die Angaben zum Objekt basieren auf uns zur Verfügung gestellten Informationen. Eine Haftung unsererseits ist hierfür ausgeschlossen. Detailfragen werden im Zuge von Besichtigungen besprochen, geklärt oder nachgereicht. Zwischenverwertung, Irrtümer, Druckfehler und Änderungen vorbehalten.

Wir bitten Sie um Verständnis, dass wir aufgrund der Nachweispflicht gegenüber dem Eigentümer nur Anfragen mit vollständiger Angabe der Anschrift bearbeiten können. Der Interessent wird auf die erweiterten Richtlinien des Konsumentenschutzes im Sinne des FAGG hingewiesen. Der Makler hat auf Grund der Projektgröße ein wirtschaftliches Naheverhältnis zum Auftraggeber. Es gelten die AGBs der Immobilienwirtschaft. Angaben gemäß gesetzlichem

Erfordernis:

Heizwä 7.0 kW

Erwärmungsenergiebedarf h/(m²a)

darf:

Klasse A
Heizwärmebe-
darf:
Faktor 0.46
Gesam-
tenergi-
effizien-
z:
Klasse A++
Faktor
Gesam-
tenergi-
effizien-
z:

Nur auf remax.at finden Sie neue RE/MAX Immobilien früher und vollständig, und mit der RE/MAX App sofort am Handy!