

Gepflegtes Freizeitdomizil in Purbach am Neusiedlersee



Mobilheim

Objektnummer: 2275_7581

Eine Immobilie von RE/MAX P&I in Neusiedl/S.

Zahlen, Daten, Fakten

Art:	Freizeitimmobilie gewerblich
Land:	Österreich
PLZ/Ort:	7083 Purbach am Neusiedler See
Zustand:	Gepflegt
Wohnfläche:	34,00 m²
Nutzfläche:	34,00 m²
Kaufpreis:	26.500,00 €
Infos zu Preis:	

Verhandlungsbasis

Provisionsangabe:

4.00 %

Ihr Ansprechpartner

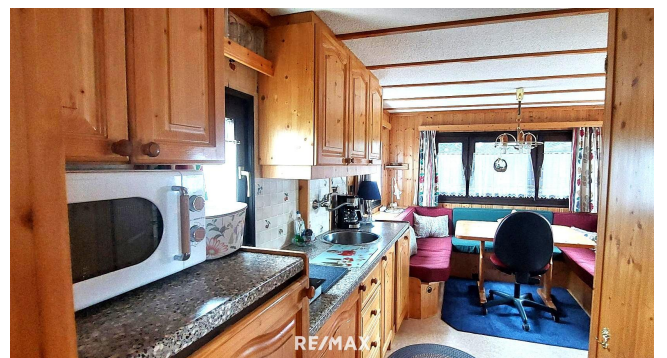


Mag. Ingrid Bittner

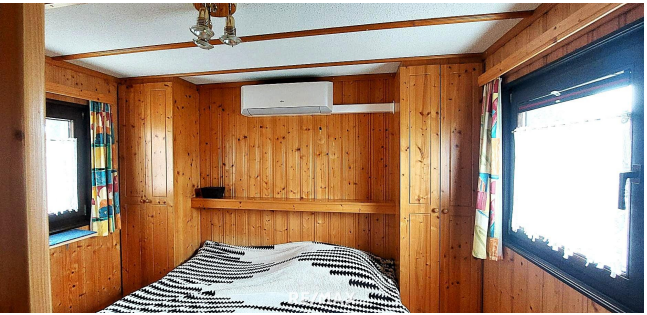
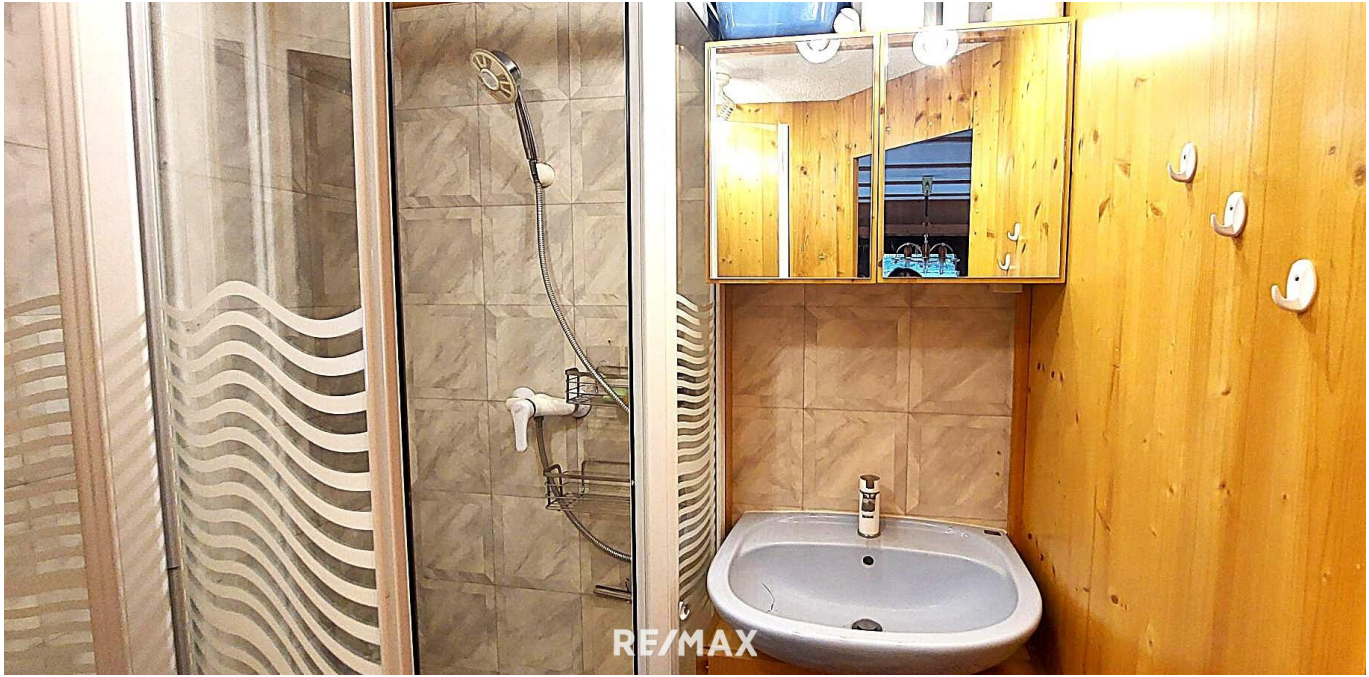
RE/MAX P&I in Neusiedl/S.
Hauptplatz 20a
7100 Neusiedl am See

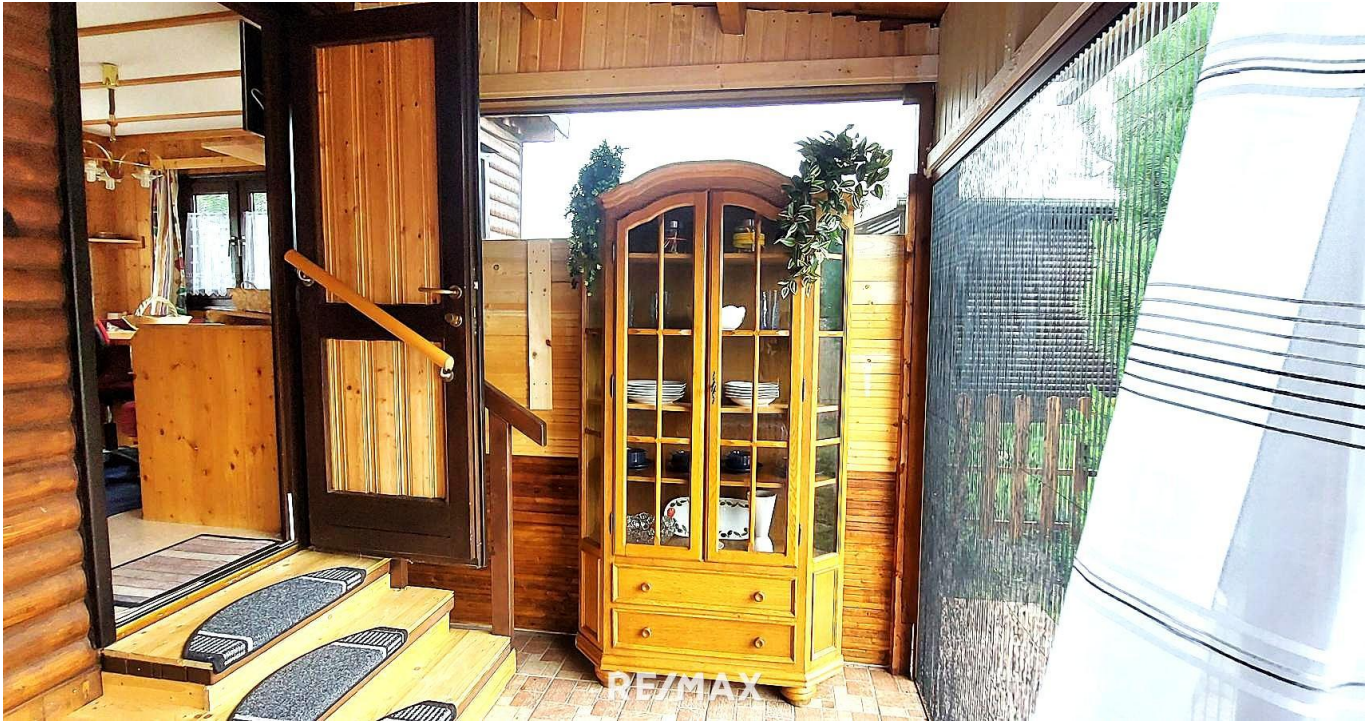
H +43 650 5606152

Gerne stehe ich Ihnen für weitere Informationen oder einen Besichtigungstermin zur Verfügung.













Objektbeschreibung

Gepflegtes Freizeitdomizil in Purbach am Neusiedlersee

Das Wohnmobil mit einer Wohnfläche von ca. 34m² verfügt über ein Wohn-Esszimmer mit einer Küchenzeile, einem Schlafzimmer, einem Badezimmer mit Dusche und WC . Eine ca.9 m² große überdachte Terrasse mit Plissée-Verbau sorgt für einen angenehmen Aufenthalt . Im Garten gibt es eine Gartenküche mit Strom – und Wasseranschluss, einen Gartenbrunnen, eine Solardusche mit 60 Liter Wasserspeicher ,eine Werkstatt und einen kleinen Geräteschuppen. Das Mobilheim steht auf einer Parzelle mit ca 185 m². Eine Klimaanlage sorgt für Kühle an heißen Sommertagen. Das Mobilheim wird komplett ausgestattet angeboten, ebenso die Werkstatt sowie der Gartenschuppen wird mit dem gesamten Inventar abgegeben, darunter auch der Rasenmäher sowie ein Dampfstrahler.

Die Jahrespacht für die Parzelle beträgt 1979,46 €

Jährliche Touristenabgabe beträgt ca. 125 €

Betriebskosten: 660 € jährlich

Kanalbenützungsgebühr: 91,18 € jährlich

Wintersperre: Ende Oktober bis Anfang April

Schnell erreichen Sie das Ortszentrum von Purbach mit den alten „Türkentoren“, die historische Kellergasse, die „Niklauszeche“ und vieles mehr, im Ort sind Einkaufsmöglichkeiten, Restaurants und Cafés.

Ausflugsziele wie Rust , Eisenstadt und Neusiedl am See bieten sich ideal für Tagesausflüge mit dem Rad- Radfahren Shuttlefahrten an.

Die Autobahn A4 ist in kurzer Fahrzeit erreichbar, was die Anbindung an Wien, Graz oder andere größere Städte erleichtert.

Der nahegelegene Bahnhof bietet Zugverbindungen, um die Region bequem zu erkunden.

Detailfragen werden im Zuge von Besichtigungen besprochen, geklärt oder nachgereicht

Die Angaben zum Objekt basieren auf uns zur Verfügung gestellten Informationen. Eine Haftung unsererseits ist hierfür ausgeschlossen.

Detailfragen werden im Zuge von Besichtigungen besprochen, geklärt oder nachgereicht.

Wir bitten um Verständnis, dass wir aufgrund der Nachweispflicht gegenüber dem Eigentümer nur Anfragen mit vollständigen Kontaktdaten (Name, Anschrift, Telefonnummer, E-Mail) beantworten können.

Wir informieren Sie darüber, dass wir bei diesem Objekt eine Doppelmaklertätigkeit ausüben. (§ 5 Abs. 3 MaklerG)

Nur auf remax.at finden Sie neue RE/MAX Immobilien früher und vollständig, und mit der RE/MAX App sofort am Handy!