

Großzügiges Grundstück im Ortskern



Garten

Objektnummer: 2275_7605

Eine Immobilie von RE/MAX P&I in Neusiedl/S.

Zahlen, Daten, Fakten

Art:	Grundstück - Baugrund Eigenheim
Land:	Österreich
PLZ/Ort:	2464 Göttlesbrunn
Zimmer:	3
Kaufpreis:	399.000,00 €
Provisionsangabe:	

3.00 %

Ihr Ansprechpartner

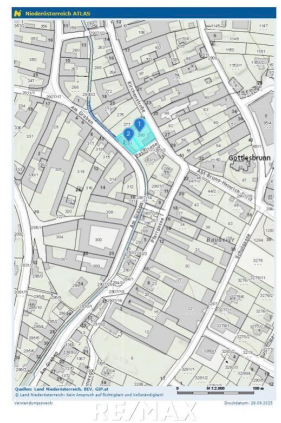


Anna Lang

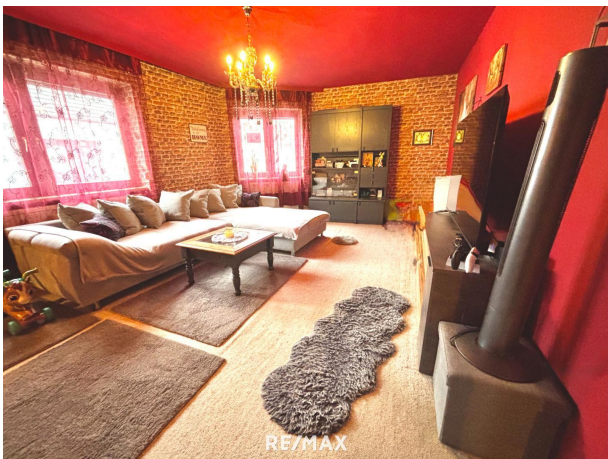
RE/MAX Limes
Hauptplatz 18
2460 Bruck an der Leitha

T 62250
H +43 699 106 72 805

Gerne stehe ich Ihnen für weitere Informationen oder einen Besichtigungstermin zur Verfügung.









Objektbeschreibung

Großzügiges Grundstück im Ortskern

Dieses Baugrundstück in Göttlesbrunn ist eine seltene Gelegenheit für Bauherren und Investoren, die ein zentrales und sonniges Umfeld suchen.

OPEN HOUSE am Freitag 24.10.2025 um 13:00-16:00 Uhr. Um Voranmeldung wird erbeten!
Nutzen Sie die online Buchung unter www.remax.at

Das 1.158 m² große Grundstück hat die Maße von ca. 32 m x 35m.

Ideale Gestaltungsmöglichkeiten für Bauträger, individuelle Nutzung oder für landwirtschaftliche Zwecke

Auf dem Grund befindet sich ein bestehendes Wohnhaus mit 113 m² Wohnfläche.

- + vielseitig nutzbar
- + Potenzial zur Erweiterung (Tierhaltung möglich)
- + gestaltbares Grundstück von 1.158 m²,
- + 2 Zufahrtsmöglichkeiten
- + Lage: zentral, dennoch ruhige Ortslage mit guter Infrastruktur
- + Großzügige Lagerflächen
- + Widmung: Bauland Agrar

GEEIGNETE ZIELGRUPPEN:

Bauträger/Investoren mit Entwicklungspotenzial

Familien mit Wunsch nach weitläufigem Außenbereich

Gewerblich orientierte Nutzer im ländlich-urbanen Umfeld (Landwirtschaft, Kleingewerbe, Lagerflächen)

NEBENGEBÄUDE:

- Garage ca. 28 m², Bj. 1996
- Schuppen ca.25m², Bj. 1996
- alte charmante Scheune
- überdachte Abstellflächen

DISTANZEN VON GÖTTLESBRUNN:

Flughafen Wien Schwechat 23km

Wien Mitte 38km

Neusiedler See 12km

ANBINDUNG & INFRASTRUKTUR:

Dieser Weinort liegt im Zentrum des Arbestaler Hügellands und ist vor allem für seinen

Weinbau bekannt. Die zentrale Lage zwischen Wien und Bratislava macht diese Gemeinde besonders interessant. Auf der einen Seite kann man das Landleben genießen und trotzdem ist die unmittelbare Nähe zu Wien, dem Flughafen Schwechat und der Bezirkshauptstadt Bruck/Leitha gegeben. Göttlesbrunn liegt an der Autobahn A4, in Kürze hat man die Landeshauptstadt erreicht.

Alle Informationen beruhen auf Unterlagen die uns vom Eigentümer und Gemeinde zur Verfügung gestellt wurden. Der vermittelnde Makler übernimmt keinerlei Gewähr oder Haftung. Weitere Informationen und Beantwortung Ihrer Fragen bei der Besichtigung. Der Vermittler ist als Doppelmakler tätig!

Wir bitten Sie um Verständnis, dass wir aufgrund der Nachweispflicht gegenüber dem Eigentümer nur Anfragen mit vollständiger Angabe der Anschrift bearbeiten können. Der Interessent wird auf die erweiterten Richtlinien des Konsumentenschutzes im Sinne des FAGG hingewiesen. Es gelten die AGBs der Immobilienwirtschaft.

Nur auf remax.at finden Sie neue RE/MAX Immobilien früher und vollständig, und mit der RE/MAX App sofort am Handy!