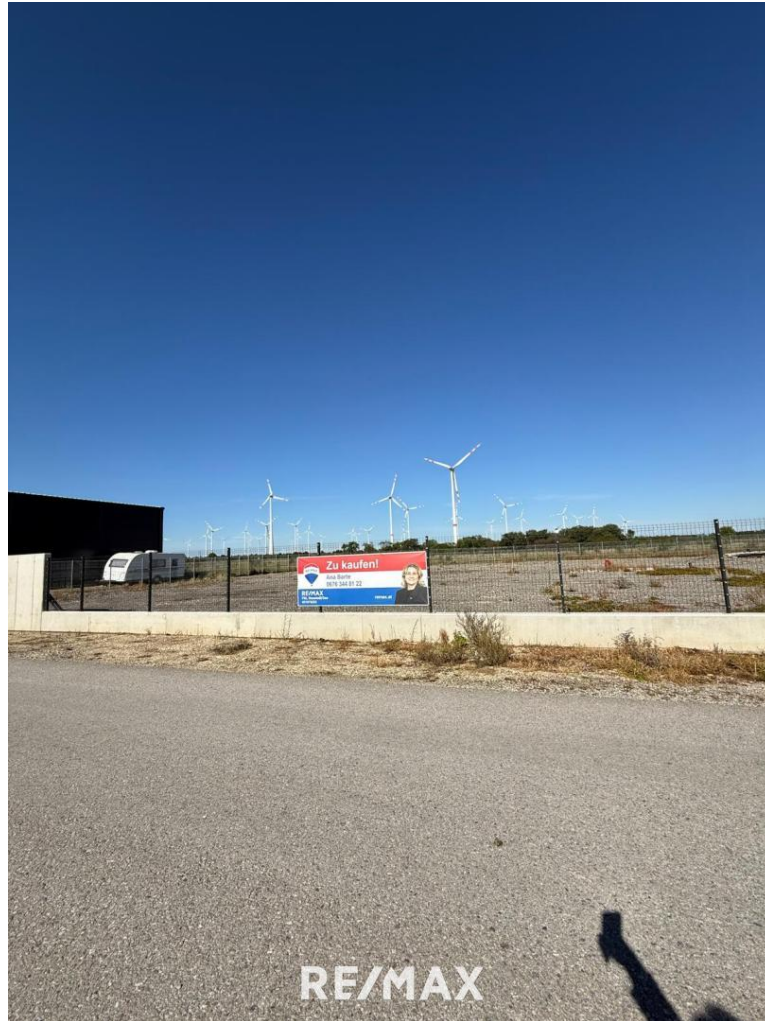


## Industriegrundstück Potzneusiedl



Grundstück Potzneusiedl

**Objektnummer: 2275\_7610**

**Eine Immobilie von RE/MAX P&I in Neusiedl/S.**

## Zahlen, Daten, Fakten

<b>Art:</b>	Grundstück - Industriebaugrund
<b>Land:</b>	Österreich
<b>PLZ/Ort:</b>	2473 Potzneusiedl
<b>Kaufpreis:</b>	349.000,00 €
<b>Provisionsangabe:</b>	

3.00 %

## Ihr Ansprechpartner

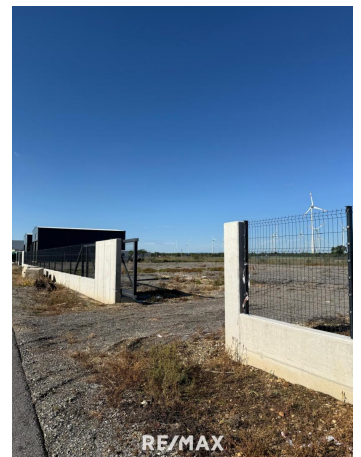
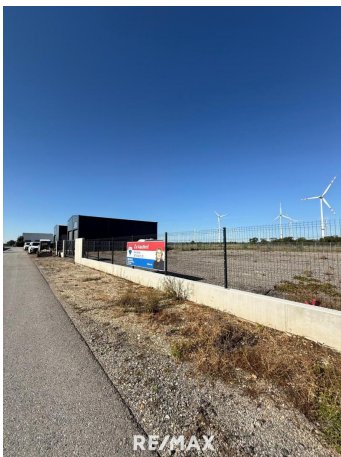
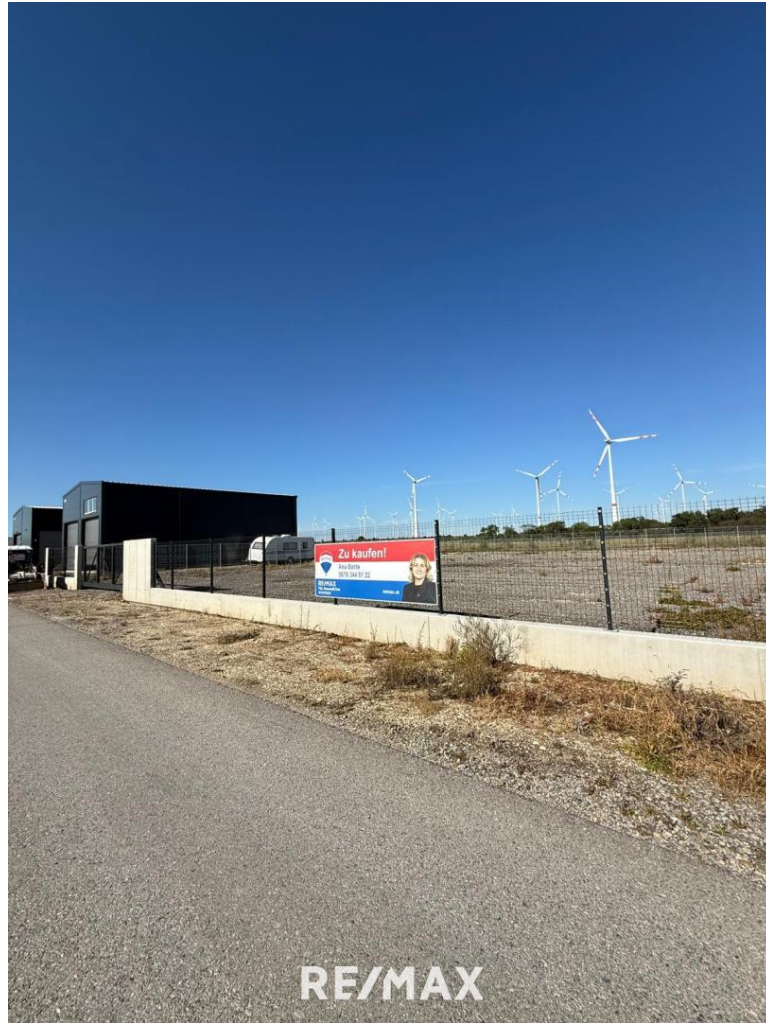


**Ana Barte**

RE/MAX P&I in Neusiedl/S.  
Hauptplatz 20a  
7100 Neusiedl am See

H +43 676 3448122

Gerne stehe ich Ihnen für weitere Informationen oder einen Besichtigungstermin zur Verfügung.





## Objektbeschreibung

Das angebotene Grundstück befindet sich in der idyllischen Gemeinde Potzneusiedl im Bezirk Neusiedl am See im nördlichen Burgenland.

Es handelt sich um ein unbebautes Grundstück mit einer Gesamtfläche von ca. 2.843 m<sup>2</sup>.

Das Grundstück liegt in einer ruhigen und sonnigen Lage mit guter Verkehrsanbindung an die umliegenden Ortschaften und an die Autobahn A4 Richtung Wien und Bratislava.

Die Gemeinde Potzneusiedl bietet eine charmante, ländliche Umgebung mit Nähe zu Neusiedl am See, Parndorf und dem Neusiedler See – ideal für Natur- und Ruhesuchende oder als Investition in eine zukünftige Bebauung.

### Anschlüsse und Infrastruktur

- Anschlussmöglichkeiten an Strom, Wasser und Kanal sind im Gemeindegebiet vorhanden (Details auf Anfrage).
- Zufahrt über eine öffentliche Straße.
- Einkaufsmöglichkeiten, Schulen und medizinische Versorgung in den Nachbargemeinden.

Nur auf [remax.at](https://remax.at) finden Sie neue RE/MAX Immobilien früher und vollständig, und mit der RE/MAX App sofort am Handy!