

Großzügiges Baugrundstück in Reichraming



Blick vom Grundstück nach Westen

Objektnummer: 2273_3153

Eine Immobilie von RE/MAX Alpha in Steyr

Zahlen, Daten, Fakten

Art:	Grundstück - Baugrund Eigenheim
Land:	Österreich
PLZ/Ort:	4462 Reichraming
Kaufpreis:	187.920,00 €
Provisionsangabe:	

3.00 %

Ihr Ansprechpartner



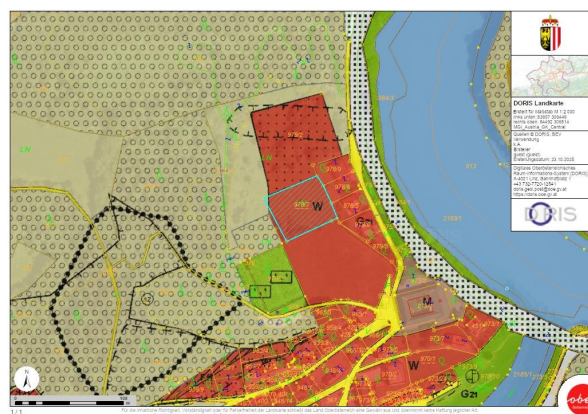
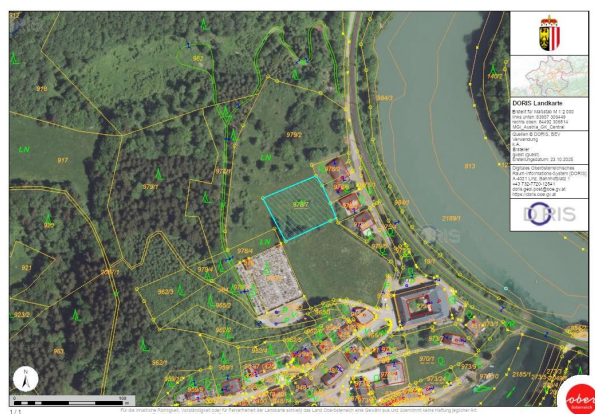
Beatrix Hofstetter

RE/MAX Alpha in Steyr
Berggasse 50
4400 Steyr

H +43 664 244 8242

Gerne stehe ich Ihnen für weitere Informationen oder einen Besichtigungstermin zur Verfügung.





Objektbeschreibung

Zum Verkauf steht ein großzügiges Baugrundstück in Reichraming mit einer Gesamtfläche von ca. 2.349 m². Das Areal liegt in einer ruhigen und naturnahen Umgebung am Rande des Nationalparks Kalkalpen und bietet damit ein attraktives Wohnumfeld für alle, die Wert auf Natur und Erholung legen. Eine zweigeschossige Bebauung ist grundsätzlich möglich. Da die bestehende Bauplatzbewilligung alte, nicht mehr relevante Auflagen enthält, wird eine neue Bewilligung erforderlich sein. Ein Bebauungsplan sowie ein verpflichtender „Bauzwang“ bestehen nicht, wodurch künftige Eigentümer eine hohe Flexibilität bei der Planung genießen.

Die Widmung des Grundstücks lautet überwiegend Wohngebiet, lediglich ein kleiner Teil ist als Grünland ausgewiesen. Bisher wurden keine Infrastruktur- bzw. Anschließungskosten bezahlt, sodass die neuen Eigentümer diese individuell im Zuge der Bauplanung leisten können. Es ist zu beachten, dass das Grundstück nicht direkt an eine öffentliche Straße angrenzt – die Zufahrt und Anschließung sind daher von den Eigentümern sicherzustellen.

Die Lage in Reichraming verbindet naturnahe Ruhe mit guter Erreichbarkeit. Das Ortszentrum mit Einkaufsmöglichkeiten für den täglichen Bedarf, Kindergarten, Schulen sowie ärztlicher Versorgung befindet sich in wenigen Fahrminuten Entfernung. Durch die Anbindung an das Ennstal ist auch die Bezirkshauptstadt Steyr in rund 20 bis 25 Minuten erreichbar. Öffentliche Verkehrsmittel wie Bus- und Bahnverbindungen stehen im Ort zur Verfügung und sorgen für eine gute regionale Anbindung.

Das Grundstück bietet somit eine spannende Gelegenheit für Bauherren, die großzügigen Raum für ihre Wohnideen suchen, gleichzeitig die Nähe zur Natur schätzen und bereit sind, die Erschließung eigenverantwortlich zu gestalten.

Bitte beachten Sie, dass wir aus Nachweispflicht gegenüber dem Eigentümer nur Anfragen mit vollständigem Namen und Anschrift bearbeiten können. Gerne senden wir Ihnen ein kostenloses Detailangebot zu. Alle Angaben basieren auf Informationen des Eigentümers bzw. Dritter und erfolgen ohne Gewähr.