

Helle 6-Zimmer-Wohnung mit 2 Balkonen, 2 Bädern und Kamin



Wohn- Esszimmer

Objektnummer: 1679_1555

Eine Immobilie von RE/MAX Life in Knittelfeld

Zahlen, Daten, Fakten

Art:	Wohnung - Etage
Land:	Österreich
PLZ/Ort:	8750 Judenburg
Baujahr:	ca. 1963
Zustand:	Gepflegt
Wohnfläche:	136,00 m²
Zimmer:	6
Bäder:	2
WC:	2
Balkone:	2
Heizwärmebedarf:	C 97,00 kWh / m² * a
Gesamtenergieeffizienzfaktor:	C 1,59
Kaufpreis:	160.000,00 €
Infos zu Preis:	

Fixpreis

Provisionsangabe:

3.00 %

Ihr Ansprechpartner

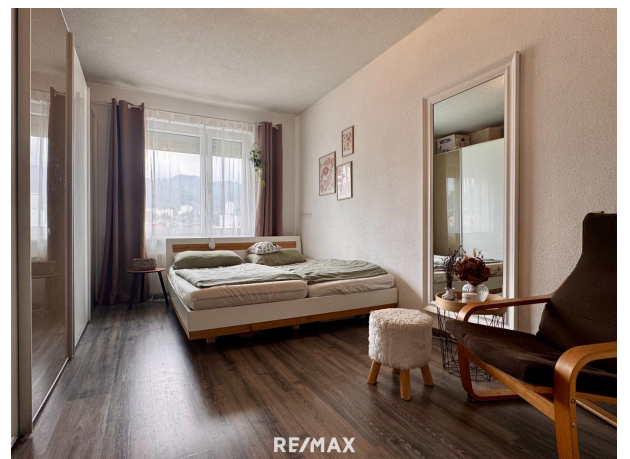


Carmen Leitner

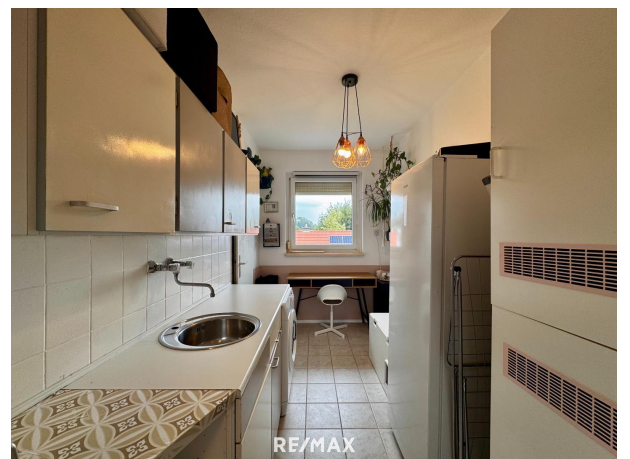
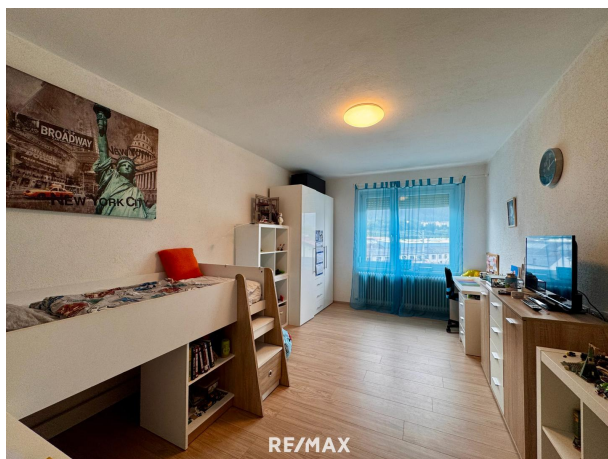
RE/MAX Life in Knittelfeld
Kapuzinerplatz 7

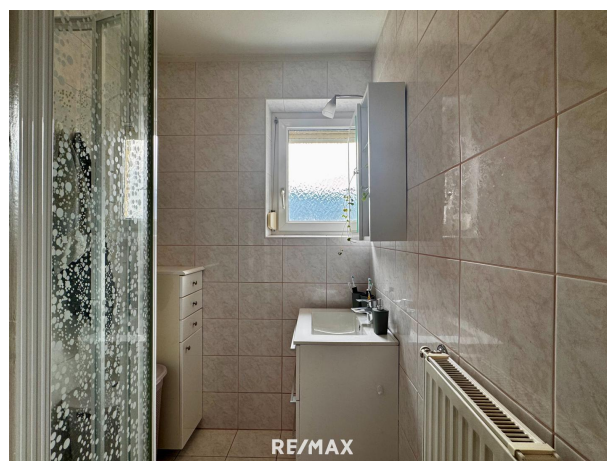
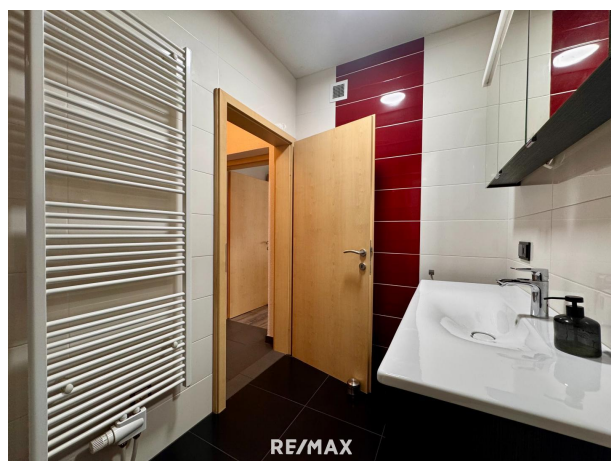


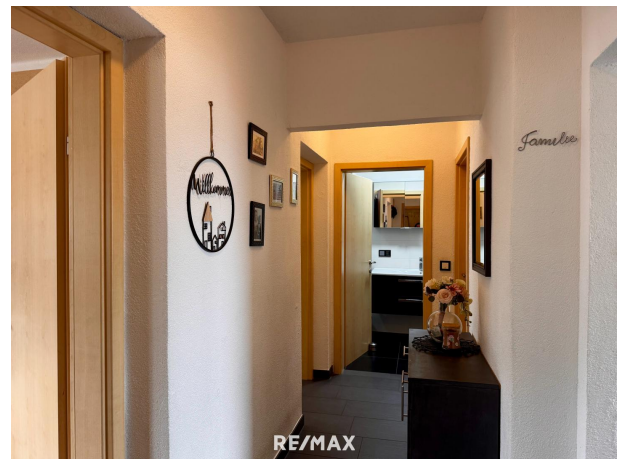
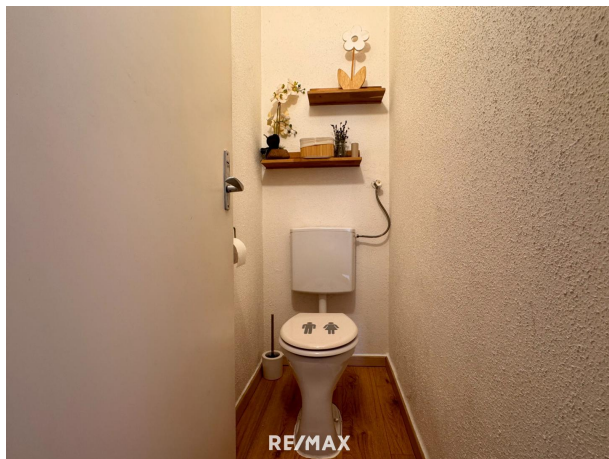


















Objektbeschreibung

Familienhit: Eigentumswohnung mit vier Schlafzimmer

Diese großzügige Wohnung im 2. Obergeschoss bietet den idealen Rahmen für Familien, die viel Platz zum Leben, Arbeiten und Wohlfühlen suchen. Zwei ehemals getrennte Einheiten wurden zu einer weitläufigen Wohnung zusammengeführt, die durch ihre durchdachte Raumaufteilung überzeugt.

Mit vier separaten Schlafzimmern ist ausreichend Raum für jedes Familienmitglied vorhanden – ob Kinderzimmer, Homeoffice oder Gästezimmer, hier findet alles seinen Platz. Zwei voll ausgestattete Badezimmer sorgen für einen entspannten Start in den Tag, auch bei größerer Familiengröße.

Das große Wohn- und Esszimmer mit zwei Balkone bildet das Herzstück der Wohnung. Hier trifft man sich zum Spielen, Essen und Entspannen. Der Schwedenofen sorgt nicht nur für angenehme Wärme, sondern auch für eine gemütliche Atmosphäre an kühlen Tagen. Ein praktischer Hauswirtschaftsraum sowie ein großzügiges Kellerabteil bieten zusätzlichen Stauraum und Platz für Waschmaschine, Trockner oder Vorräte – ideal für den Familienalltag.

Die Wohnung wird mit einer hochwertigen Einbauküche sowie passenden Badezimmermöbeln übergeben.

Fazit:

Diese Wohnung vereint großzügigen Wohnraum mit funktionalem Komfort – ein Zuhause, das auf die Bedürfnisse einer Familie zugeschnitten ist.

Sie sind Investor und suchen nach Anlegerwohnungen? Hier bietet sich auch die Möglichkeit, die zwei Wohneinheiten räumlich wieder zu trennen und somit zwei separate Einheiten innerhalb eines Hauses zu vermieten.

Überzeugen Sie sich bei unserer 360° Tour:

360° Panorama TOUR - gleich ansehen, hier klicken [<https://tour.ogulo.com/eWKe>]

Seit 18 Jahren IHR Immobilienpartner im Murtal!

Wir sind als Doppelmakler für Sie tätig.