

Vielseitige Gewerbefläche – Büro | Kanzlei | Praxis | Vermietung



Großzügiger Raum mit Fensterfront

Objektnummer: 1679_1568

Eine Immobilie von RE/MAX Life in Knittelfeld

Zahlen, Daten, Fakten

Art:	Halle / Lager / Produktion - Produktion
Land:	Österreich
PLZ/Ort:	8724 Spielberg
Baujahr:	1995
Nutzfläche:	186,00 m²
Heizwärmebedarf:	D 134,00 kWh / m² * a
Gesamtenergieeffizienzfaktor:	C 1,15
Kaufpreis:	229.000,00 €
Infos zu Preis:	

Fixpreis

Provisionsangabe:

3.00 %

Ihr Ansprechpartner

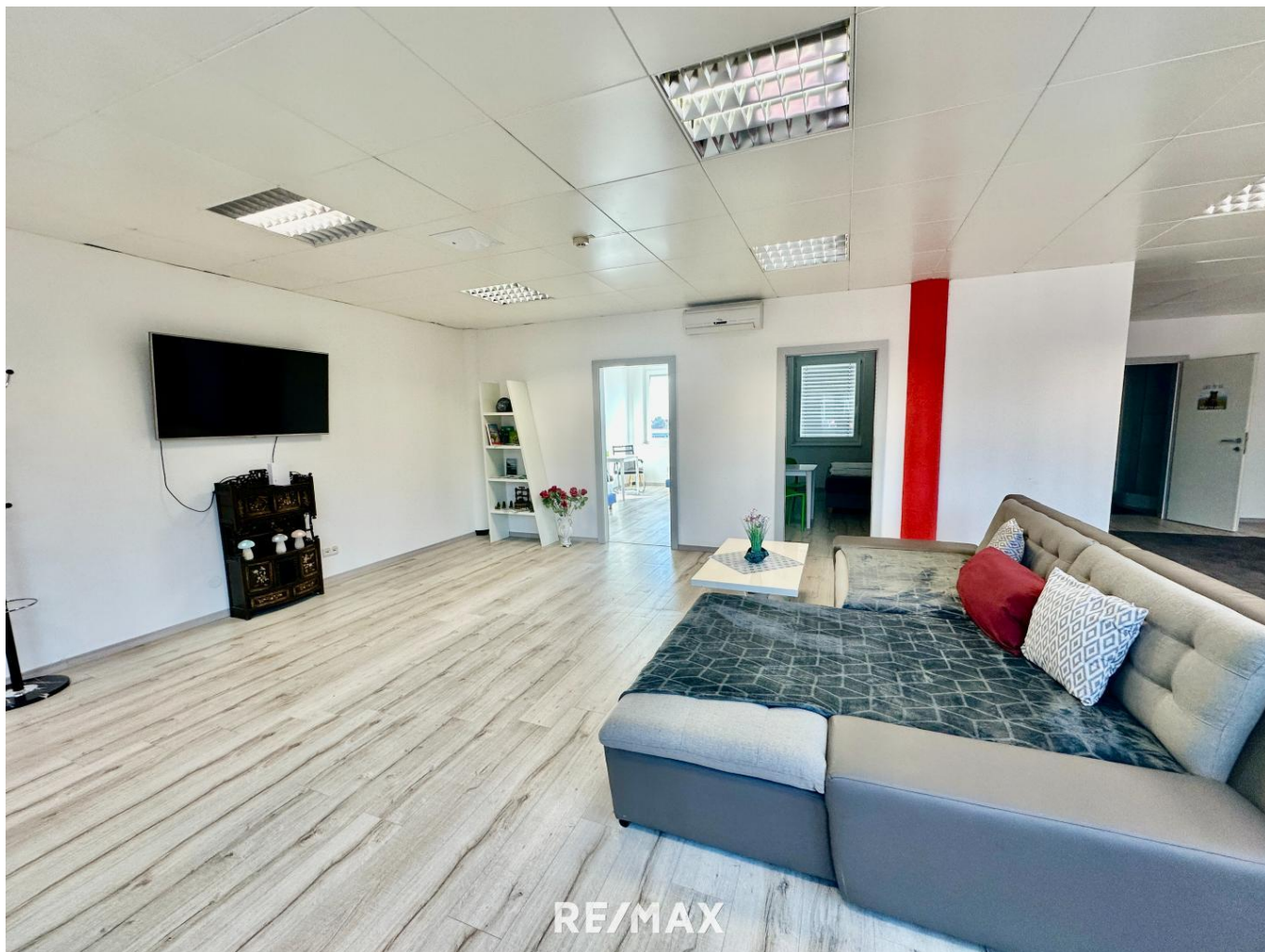


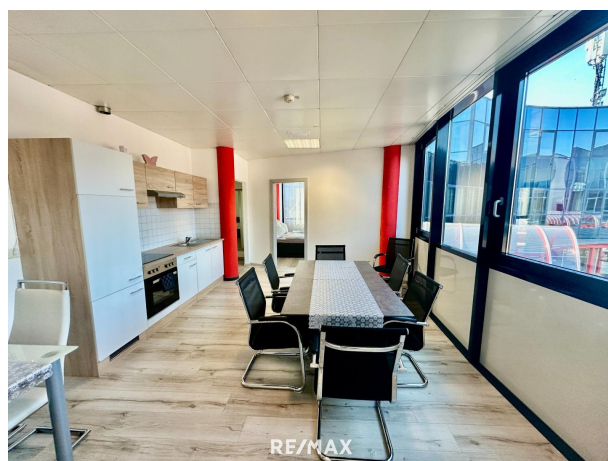
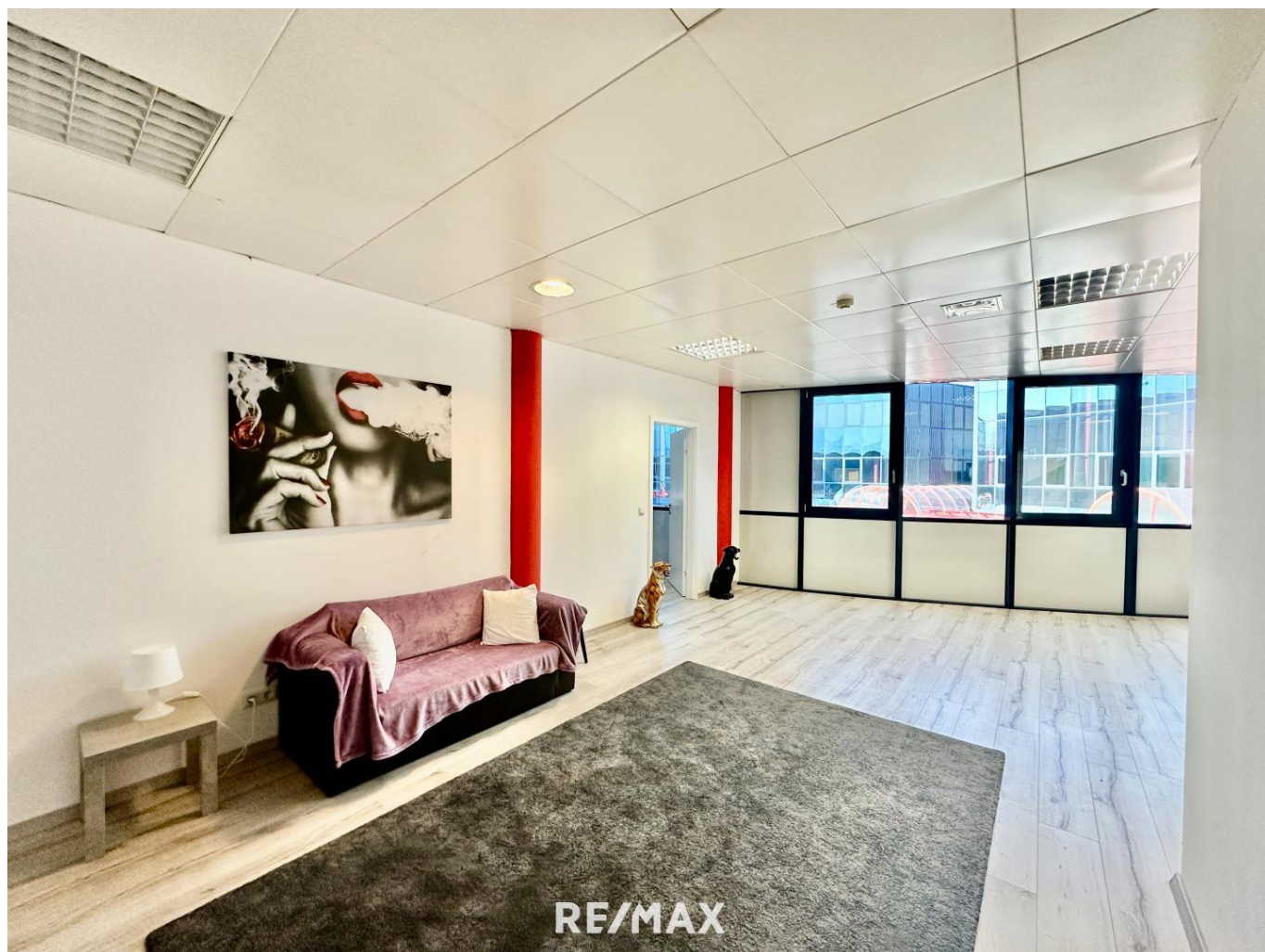
Yvonne Pojer

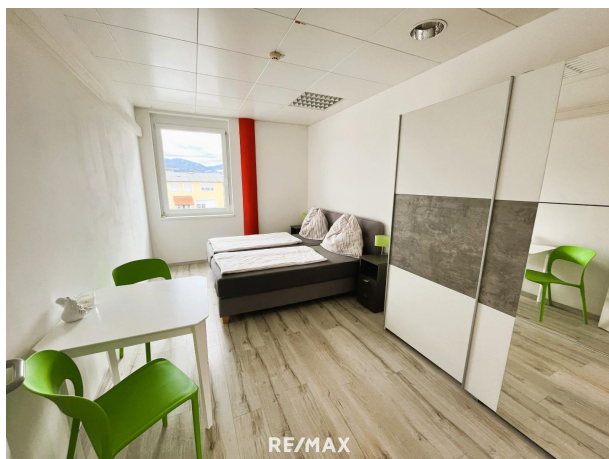
RE/MAX Life in Knittelfeld
Kapuzinerplatz 7
8720 Knittelfeld

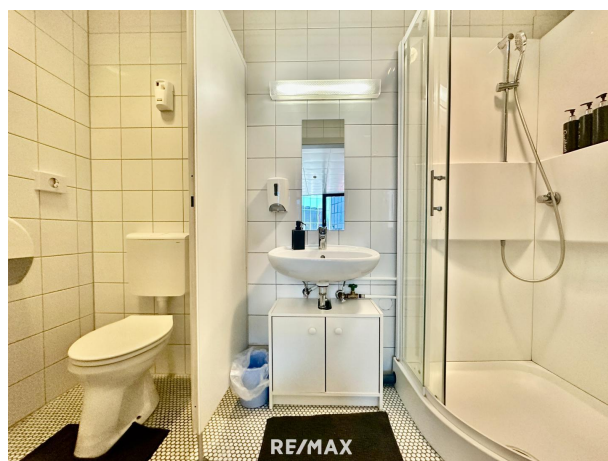
T +43/3512/600 11
H +43 664 91 60 934

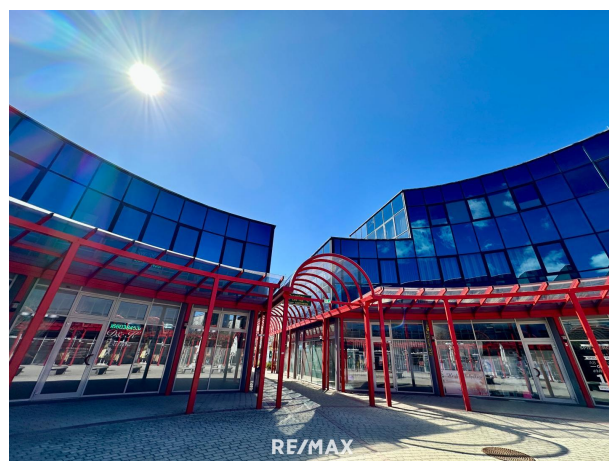
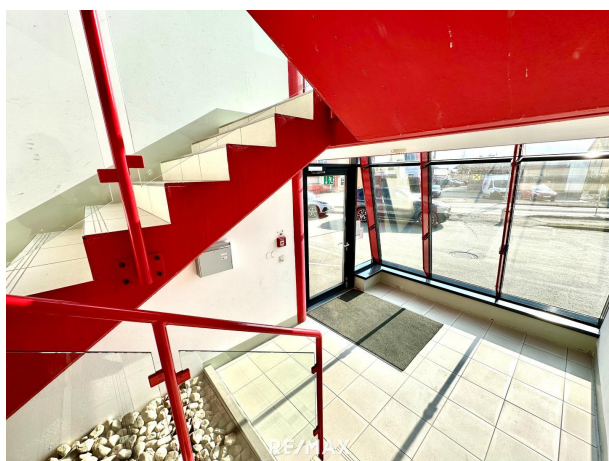














Objektbeschreibung

Im Wirtschaftszentrum von Spielberg, einer stark frequentierten Gewerbelage mit bester Infrastruktur, steht eine großzügige Gewerbefläche im ersten Obergeschoss zum Verkauf. Die Einheit überzeugt durch eine durchdachte Raumaufteilung, flexible Nutzungsmöglichkeiten und ihre ausgezeichnete Lage – nur wenige Minuten vom Red Bull Ring entfernt.

Die Gesamtfläche gliedert sich in fünf separate Zimmer, zwei Badezimmer, eine ausgestattete Küche mit Essbereich sowie einen großen Empfangs- bzw. Aufenthaltsraum. Die Räume sind hell, freundlich und bieten vielseitige Gestaltungsmöglichkeiten – ideal für Büro, Kanzlei, Ordination oder Praxis.

Aktuell wird die Immobilie als Kurzzeitunterkunft genutzt. Die fünf Zimmer sind als Doppelzimmer eingerichtet, der zentrale Aufenthaltsbereich dient als Gemeinschaftsraum, ergänzt durch zwei Bäder und eine Küche mit Essbereich. Besonders bei Großveranstaltungen wie Formel 1, MotoGP, Airpower oder DTM ist die Unterkunft stark gebucht. Auch unter bietet sie eine gute Unterkunft – vor allem durch Arbeiter, Monteure oder Dienstleister, die vorübergehend in der Region tätig sind.

Ein weiterer Pluspunkt: Direkt vor dem Gebäude stehen ausreichend Parkplätze kostenlos zur Verfügung – ideal für Mitarbeiter, Gäste oder Kunden.

Highlights im Überblick:

- ca. 185 m² Nutzfläche
- 5 große, getrennt begehbare Räume
- 2 Badezimmer
- Küche mit Essbereich
- großzügiger Empfangs-/Aufenthaltsbereich
- separater Zugang im Bauteil D
- ruhige, aber zentrale Lage im Wirtschaftszentrum
- vielfältige Nutzung: Büro, Praxis, Kanzlei oder Kurzzeitvermietung
- kostenlose Parkplätze direkt vor dem Gebäude

Ein Objekt mit viel Potenzial – ideal für Investoren, Eigennutzer oder Gastgewerbeunternehmer, die eine Immobilie mit laufenden Einnahmen und flexibler Zukunftsperspektive suchen.

Für nähere Informationen oder einen Besichtigungstermin kontaktieren Sie mich gerne telefonisch oder per Mail. Ich freue mich auf Ihre Anfrage!

Wir weisen darauf hin, dass zwischen dem Vermittler und dem zu vermittelnden Dritten ein familiäres oder wirtschaftliches Naheverhältnis besteht. Der Vermittler ist als Doppelmakler tätig.

Seit 18 Jahren IHR Immobilienpartner im Murtal!

Wir sind als Doppelmakler für Sie tätig.