

Großes Grundstück mit vielfältigen Nutzungsmöglichkeiten



Garten

Objektnummer: 1679_1570

Eine Immobilie von RE/MAX Life in Knittelfeld

Zahlen, Daten, Fakten

Art:	Grundstück - Sondernutzung
Land:	Österreich
PLZ/Ort:	8750 Judenburg
Kaufpreis:	89.000,00 €
Infos zu Preis:	

Fixpreis

Provisionsangabe:

3.00 %

Ihr Ansprechpartner

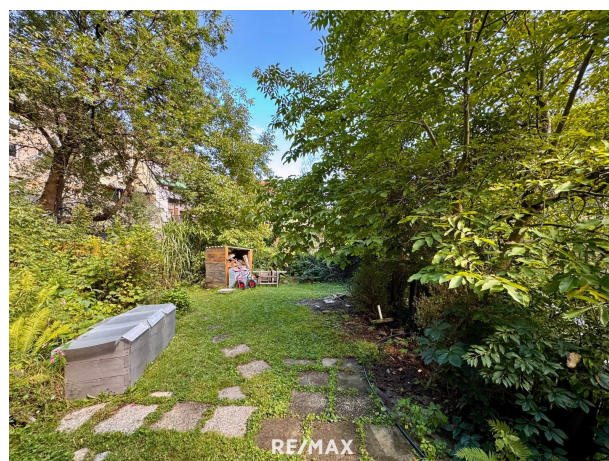


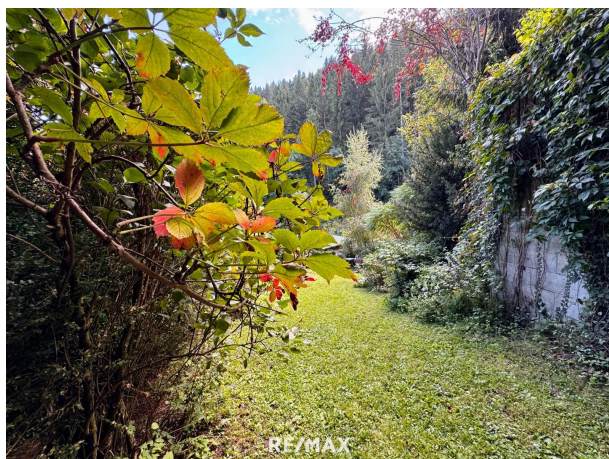
Carmen Leitner

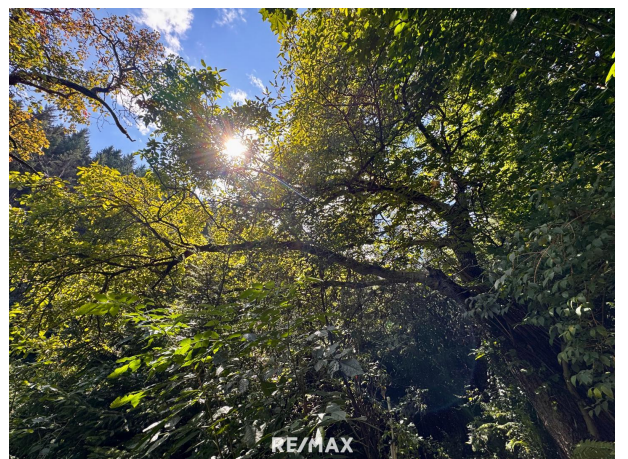
RE/MAX Life in Knittelfeld
Kapuzinerplatz 7
8720 Knittelfeld

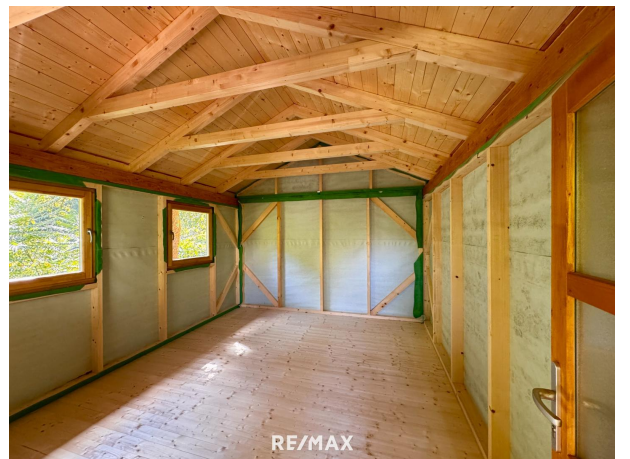
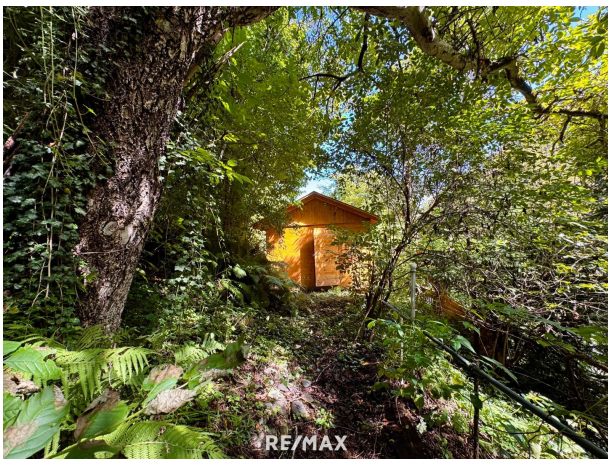
T +43/3512/600 1111
H +43 664 88 94 78 96

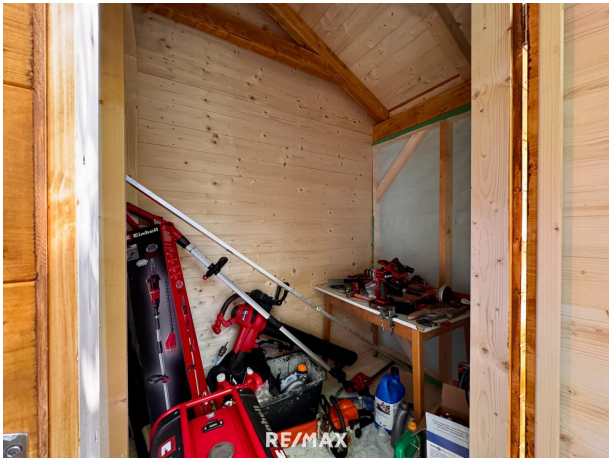
Gerne stehe ich Ihnen für weitere Informationen oder einen Besichtigungstermin zur Verfügung.



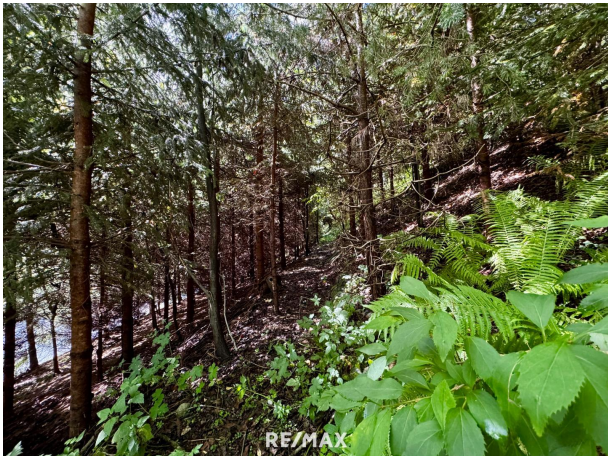












Objektbeschreibung

Dieses großzügige Grundstück mit rund 1.800 m² Fläche ist als Bauland der Kategorie Kerngebiet (Bebauungsdichte 0,5-2,5) gewidmet.

Derzeit wird es als wahres Paradies für naturnahes Leben, Erholung und kreatives Gärtnern genutzt. In Hanglage gelegen, wurde ein Teil des Geländes bereits abgefangen und begradigt, sodass sowohl gemütliche Gartenflächen als auch abwechslungsreiche Naturbereiche entstehen konnten.

Ein besonderes Highlight ist die hochwertige Gartenhütte der Firma Pabst Holz, die auf die Fertigstellung des Innenausbaus nach Ihren Wünschen wartet – ein idealer Rückzugsort für entspannte Stunden im Grünen. Die Gartenhütte umfasst weiters zwei abgetrennte kleine Räume für zB. die Lagerung von Werkzeug, die Technik einer Photovoltaikanlage oder eine alternative WC Anlage.

Die naturnahe Bepflanzung verleiht dem Grundstück einen unverwechselbaren Charakter. Alte, stattliche Nussbäume spenden Schatten und Walnüsse zum Ernten. Die Himbeer- und Brombeersträucher laden im Sommer zum Naschen ein.

Ein Wasseranschluss ist bereits vorhanden. Kanal- und Stromanschluss bestehen aktuell nicht, allerdings bietet sich hier die Möglichkeit, den Strombedarf über eine eigene Photovoltaikanlage zu decken.

Neben der Nutzung als idyllisches Gartengrundstück eröffnet die Widmung als Bauland der Kategorie Kerngebiet zusätzliche Optionen. Mit einer Bebauungsdichte von 0,5 bis 2,5 lassen sich auch Wohnträume verwirklichen.

Ob als privates Naturrefugium, als Selbstversorgergarten oder als Baugrundstück mit Entwicklungspotenzial – dieses Grundstück vereint viele Möglichkeiten an einem Ort.

Ein Platz zum Durchatmen, Gestalten und Genießen – für alle, die das Leben im Grünen lieben.

Seit 18 Jahren IHR Immobilienpartner im Murtal!

Wir sind als Doppelmakler für Sie tätig.