

Historisches Juwel im Luftkurort - Willkommen in einer Energieoase mit Charme



Hausansicht

Objektnummer: 1679_1578

Eine Immobilie von RE/MAX Life in Knittelfeld

Zahlen, Daten, Fakten

Art:	Haus - Einfamilienhaus
Land:	Österreich
PLZ/Ort:	8762 Oberzeiring
Baujahr:	ca. 1600
Möbliert:	Voll
Wohnfläche:	225,00 m²
Zimmer:	7
Bäder:	1
WC:	2
Balkone:	1
Stellplätze:	1
Heizwärmebedarf:	E 184,00 kWh / m² * a
Gesamtenergieeffizienzfaktor:	D 2,32
Kaufpreis:	199.000,00 €
Infos zu Preis:	

Fixpreis

Provisionsangabe:

3.00 %

Ihr Ansprechpartner



Ute Magnes

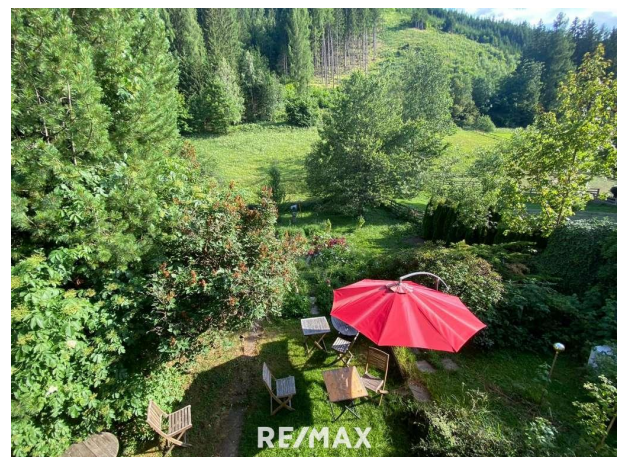
RE/MAX Life in Knittelfeld

Kapuzinerplatz 7
8720 Knittelfeld

T +43/3512/600 111
H +43 650/701 82 17

Gerne stehe ich Ihnen
Verfügung.

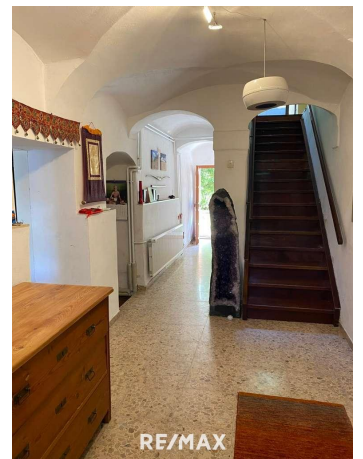
termin zur

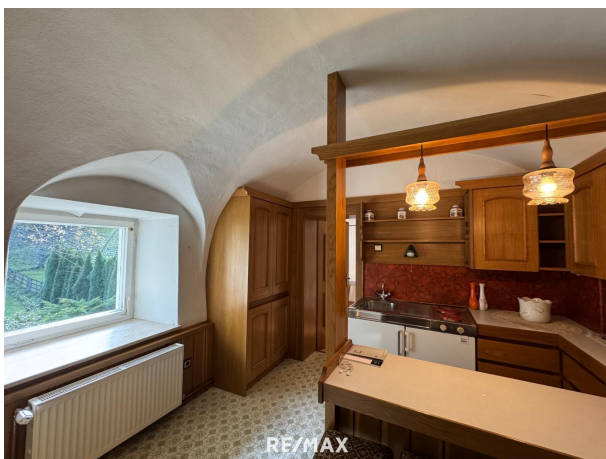








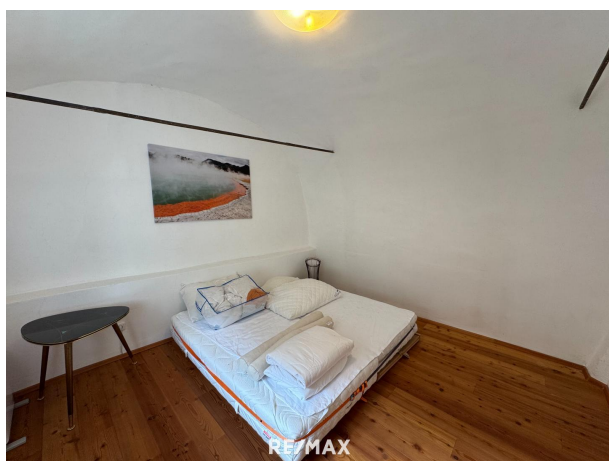
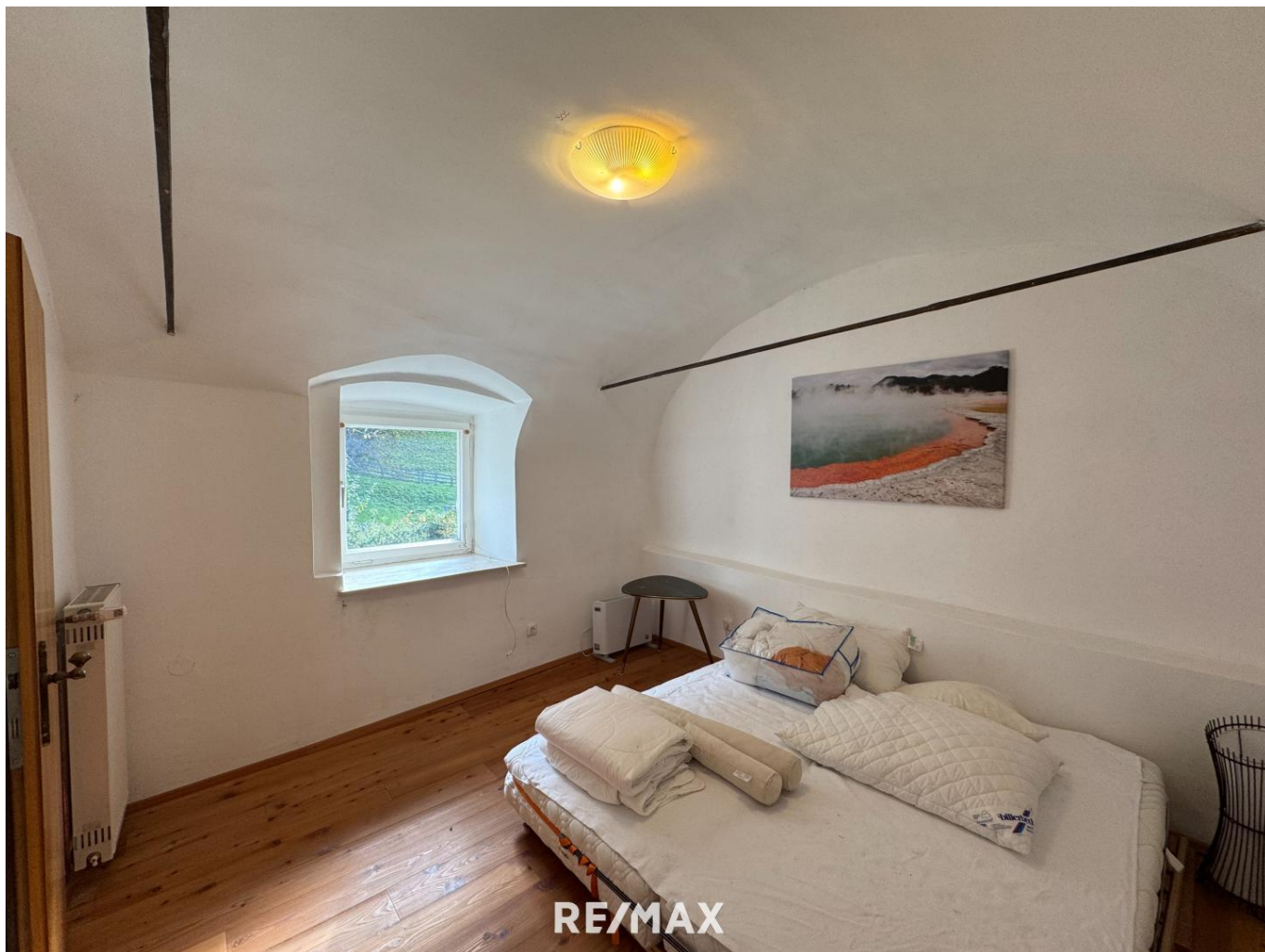










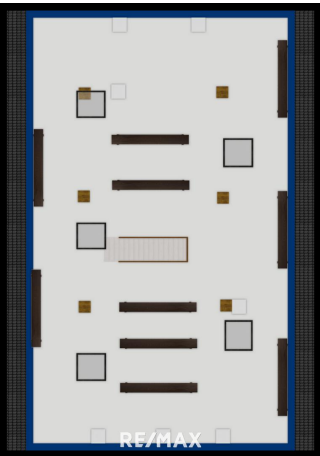












Objektbeschreibung

Willkommen in einer Energieoase mit Charme – einem besonderen Rückzugsort im idyllischen Luftkurort Oberzeiring, wo Geschichte, Natur und Harmonie auf einzigartige Weise zusammentreffen.

Dieses charaktervolle Wohnhaus besticht durch seine Feng-Shui-Ausrichtung, seine authentische Ausstrahlung und seine harmonische Waldrandlage. Hier spürt man sofort die Ruhe und Kraft des Ortes – perfekt für alle, die ein Zuhause mit Seele suchen.

Mit einer Grundfläche von rund 1.256 m² eröffnet sich viel Raum für Wohnen, Arbeiten oder kreatives Gestalten. Ob als großzügiges Familienhaus, inspirierender Rückzugsort oder charmantes Ferienhaus – die Möglichkeiten sind vielseitig.

Die Wohnfläche mit rund 225 m² teilt sich auf zwei Ebenen wie folgt auf:

EG: Vorraum, Küche, 2 Zimmer, Bad, WC, Ausgang in den Garten

OG: Vorraum, Küche, 5 Zimmer, WC, Aufgang in den Dachboden

Das Gebäude ist an die Fernwärme angeschlossen, verfügt über ein erneuertes Badezimmer und präsentiert sich funktionstüchtig. Trotz seines Alters zeigt es sich in gepflegtem Zustand und bewahrt dabei den Zauber vergangener Zeiten – eine wahre Liebhaberimmobilie.

Überzeugen Sie sich bei unserer 360° Tour:

360° Panorama TOUR - gleich ansehen, hier klicken [<https://tour.ogulo.com/g810>]

Optional besteht die Möglichkeit, eine zusätzliche Fläche von rund 3.000 m² in der Nähe zu erwerben – ideal für Gartenfreunde, Tierhaltung oder eigene Projekte.

Die Lage überzeugt durch ihre Nähe zu beliebten Freizeitregionen:

- 10 Autominuten zum Schigebiet Lachtal
- 20 Autominuten zum Red Bull Ring Spielberg

Gemeinde Oberzeiring ...

... ist eine ehemalige Marktgemeinde im Bezirk Murtal. Oberzeiring ist vor allem durch die Betonung seiner Geschichte um das ehemalige Silberbergwerk berühmt geworden. Im Rahmen der steiermärkischen Gemeindestrukturreform ist Oberzeiring ab 1. Jänner 2015 mit den Gemeinden Bretstein, Sankt Johann am Tauern und Sankt Oswald-Möderbrugg zusammengeschlossen. Die daraus entstandene neue Gemeinde führt den Namen Pölstal.

Gute Infrastruktur ist im Ort gegeben: Kindergarten, Mittelschule, Nahversorger, Gasthäuser, Cafehaus, Arzt, Kuranstalt, Theater ...

<https://poelstal.gv.at/tourismus-betriebe/tourismusverband/>

Ein Ort, an dem man Kraft tanken, die Natur genießen und Geschichte spüren kann – eine seltene Gelegenheit für Menschen, die das Besondere und Authentische schätzen.

Fühlen Sie sich angesprochen? Gerne zeige ich Ihnen diese Immobilie.

Für vorgemerkte Kunden suchen wir Häuser und Wohnungen im Raum Murtal. Wir sind über jeden Tipp dankbar!

Seit 18 Jahren IHR Immobilienpartner im Murtal!

Wir sind als Doppelmakler für Sie tätig.