

Wildromantisches altes Bauernhaus mit toller Fernsicht!



Kaufzusage

Objektnummer: 1677_673

Eine Immobilie von RE/MAX Wildcard in Oberpullendorf.

Zahlen, Daten, Fakten

Art:	Haus - Bauernhaus
Land:	Österreich
PLZ/Ort:	7441 Kogl im Burgenland
Baujahr:	ca. 1880
Möbliert:	Teil
Wohnfläche:	90,00 m ²
Zimmer:	3
Bäder:	1
WC:	1
Stellplätze:	2
Heizwärmebedarf:	375,00 kWh / m ² * a
Gesamtenergieeffizienzfaktor:	3,27
Kaufpreis:	99.000,00 €
Provisionsangabe:	
	3.00 %

Ihr Ansprechpartner



DI Walter Seidl

RE/MAX Wildcard in Oberpullendf.
Bahngasse 4
7350 Oberpullendorf

T +43 2612/427 9797
H +43 664/153 66 14



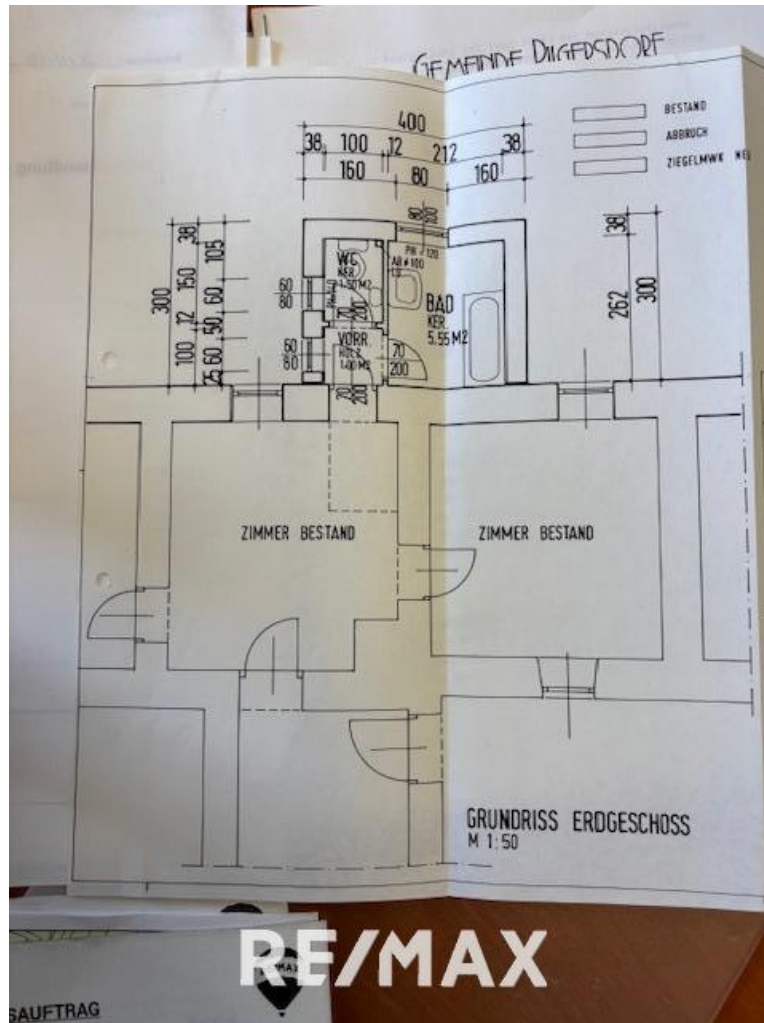












LAGEPLAN M 1:1000

EINREICHPLAN

FÜR DEN ZUBAU VON SANITÄRRÄUMEN ZUM BEST. WOHNGRAUS
VON HERRN JOSEF U. FRAU MARIA

SCHMIDT

7441 PILBERSDORF, KOTL. 10, AUF DEM GRUNDST. NR. 155
U. BAUFLÄCHE NR. 154, DER KAT. GEM. PILBERSDORF

BAUBEHÖRDE	GRUNDEIGENTUMER U. BAUVERBÜR
BAUFÜHRER	PLANVERFASSTER

RE/MAX

Objektbeschreibung

Erholung und Ruhe in einem urigen alten Bauernhaus.

Das Wohnhaus verfügt über 2 Schlafzimmer eine Küche und ein Wohnzimmer, ein Bad mit getrenntem WC.

Alles in einer Etage (siehe beiliegenden Grundriss näheres bei der Besichtigung)

Durch die große Einfahrt (KFZ Stellplatz) gelangt man in den Innenhof, mit Zugang zu den diversen Nebengebäuden (Stallungen, Sommerküche), KG und dem Wohngebäude. Dieses betritt man durch einen kleinen Vorraum. Man gelangt von diesem in die Abstellkammer, KG, Innenhof und die zentral gelegene Küche. Beheizt wird das Objekt mit dem Holzofen in der Küche, welche die Radiatoren in den Zimmern

mit Wärme versorgt und auch zum Kochen verwendet werden kann.

Es gibt bei diesem Objekt 3 Keller mit eigenen Zugängen.

Ein Glasfaseranschluss ist vorhanden!

Auf dem großen Grundstück, ca. 5.465 m², kann man seine Gartenträume verwirklichen -diverse Obstbäume und ein sanierungsbedürftiger Schuppen sind vorhanden. Durch die Hanglage und das Süd-Westgefälle des Gartens, ist die Sonne fast immer zu sehen, inklusive einem beeindruckenden Fernblick!

Wir haben Ihr Interesse geweckt, dann fragen Sie an und Sie bekommen weitere umfassende Informationen zu diesem interessanten Objekt.

Kogl ist ein Ortsteil von Pilgersdorf und liegt im Zöberntal.

Die Gegend ist hügelig und waldreich. Ein Teil des Gemeindegebietes liegt im Landschaftsschutzgebiet.

Radwege und Wanderwege sind vorhanden.

In Pilgersdorf gibt es einen Nahversorger, einen Kindergarten und eine Volksschule.

Im nur 20 km bzw. 20 Minuten entfernten Oberpullendorf befinden sich ein Krankenhaus, zahlreiche Ärzte und unzählige Einkaufsmöglichkeiten. Für Bildung sorgen eine Neue Mittelschule, ein Gymnasium, ein Polytechnikum und eine HAK bzw. HASCH.

Nutzen Sie die Möglichkeit in absoluter Ruhelage, im Dorf, zu wohnen und vereinbaren Sie daher noch heute einen Besichtigungstermin!

Ich freue mich auf Ihren Anruf!

Der vermittelnde Makler übernimmt keinerlei Gewähr oder Haftung, auch nicht für die tatsächliche Energieeffizienz des Gebäudes. Alle Informationen beruhen auf Unterlagen, die uns vom Eigentümer zur Verfügung gestellt wurden und sind ohne Gewähr. Die hier veröffentlichten Daten gelten als Richtlinie, um die Entscheidungsfindung der Interessenten zu unterstützen. Detailinformationen werden bei der Besichtigung besprochen, geklärt oder

nachgereicht.

*** Ich bitte um Verständnis, dass wir aufgrund der Nachweispflicht gegenüber dem Eigentümer nur Anfragen mit vollständiger Angabe der Anschrift bearbeiten können. Wir arbeiten nur mit Besichtigungsbestätigung und zweifelsfreier Legitimation. ***Angaben gemäß

gesetzlichem

Erfordernis:

Hei 375.

zwä 8 k

rme Wh/

bed (m²

arf: a)

Fakt3.27

or G

esa

mte

ner

giee

ffizi

enz: