

Bezugsfertiges Fertigteilhaus auf einem sonnigen Grundstück



Garten

Objektnummer: 1669_2257

Eine Immobilie von RE/MAX Thermal

Zahlen, Daten, Fakten

Art:	Haus - Einfamilienhaus
Land:	Österreich
PLZ/Ort:	7534 Olbendorf
Baujahr:	ca. 1999
Zustand:	Gepflegt
Möbliert:	Teil
Wohnfläche:	160,00 m²
Nutzfläche:	297,00 m²
Zimmer:	6
Bäder:	2
WC:	2
Balkone:	1
Terrassen:	1
Stellplätze:	6
Keller:	138,00 m²
Heizwärmebedarf:	C 84,00 kWh / m² * a
Gesamtenergieeffizienzfaktor:	C 1,40
Kaufpreis:	315.000,00 €
Infos zu Preis:	

Verhandlungsbasis

Provisionsangabe:

3.00 %

Ihr Ansprechpartner

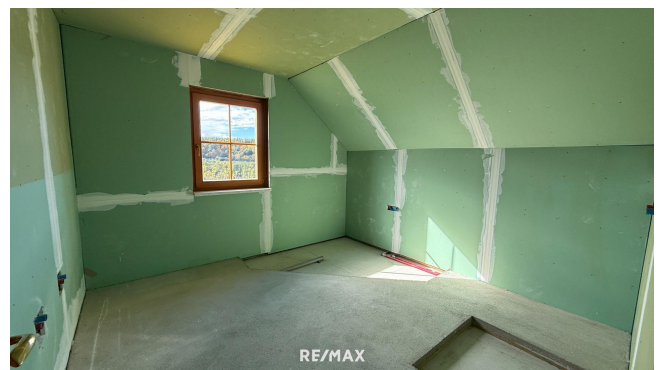




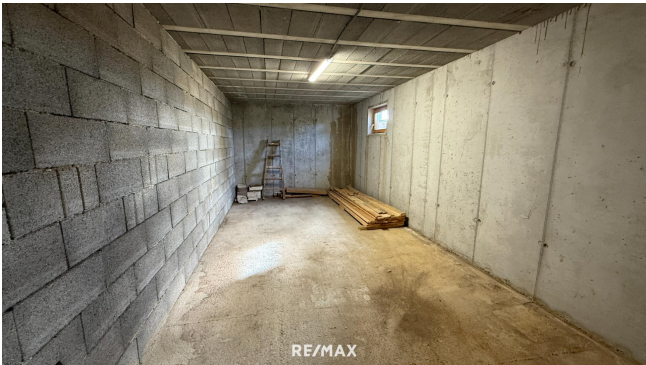
















Objektbeschreibung

Exklusives Wohnhaus im Südburgenland

Zum Verkauf steht eine gepflegte Immobilie im idyllischen Südburgenland, erbaut im Jahr 1999. Das Haus befindet sich auf einem Grundstück von 759 m² im Bauland-Dorfgebiet und überzeugt durch großzügige Wohnflächen, eine solide Bauweise und ein angenehmes Wohnambiente.

Raumaufteilung & Flächen

Erdgeschoss: ca. 94 m² Wohnfläche

Vorraum

Küche mit Sparherd (zum Heizen und Kochen geeignet)

großzügiges Wohn- und Esszimmer

zwei Schlafzimmer

Badezimmer mit Dusche und WC

Zugang zur Terrasse (ca. 59 m²)

Dachgeschoss: ca. 65 m² Wohnfläche

Galerie

drei Schlafzimmer

Badezimmer (noch nicht fertiggestellt)

separate Toilette

Balkon (ca. 7 m²)

Kellergeschoss: ca. 138 m² Nutzfläche

Doppelgarage

Technikraum

Wirtschaftsraum

Lagerräume

Gesamtnutzfläche: ca. 297 m²

Gesamtwohnfläche: ca. 160 m²

Ausstattung & Heizung

Das Haus wird über eine Elektroheizung beheizt. Zusätzlich steht ein zentraler Kachelofen zur Verfügung, der vom Vorraum aus befeuert wird und sowohl diesen Bereich als auch das Wohnzimmer angenehm wärmt. Die Wärme verteilt sich über die Galerie auch ins Dachgeschoss.

Die Fenster sind zweifach verglaste Holzfenster mit Balken und zum Teil auch mit Rollläden, was eine gute Wärmedämmung gewährleistet.

Besonderheiten

große Terrasse (59 m²)
Balkon im Dachgeschoss (7 m²)
Sparherd in der Küche
Doppelgarage im Keller
solide Bauweise und gepflegter Zustand

Optional

Zusätzlich kann ein angrenzendes Grundstück von ca. 680 m² erworben werden.

In Olbendorf befinden sich Volksschule, Kindergarten und Einkaufsmöglichkeiten.

Besichtigung & Kontakt:

Lassen Sie sich von diesem einzigartigen Objekt persönlich überzeugen! Vereinbaren Sie gerne einen Besichtigungstermin.

Ich freue mich auf Ihre Anfrage und Ihnen diese Immobilie bei einem kostenlosen und unverbindlichen Besichtigungstermin zeigen zu dürfen!

T: +43 664 100 98 25

M: radosztics@remax-thermal.at

Alle unsere Objekte finden Sie auf www.remax.at

www.remax.at/de/1669-2257

-> [Hier geht es zur RE/MAX Thermal Seite mit 360° Bilder](#)

-> [Sie wollen eine Immobilie verkaufen? Hier gehts zum Beratungstermin](#)

Der vermittelnde Makler übernimmt keinerlei Gewähr oder Haftung, auch nicht für die tatsächliche Energieeffizienz des Gebäudes.

Alle Informationen beruhen auf Unterlagen, die uns vom Eigentümer zur Verfügung gestellt wurden und sind ohne Gewähr.

Die hier veröffentlichten Daten gelten als Richtlinie, um die Entscheidungsfindung der Interessenten zu unterstützen.

Detailinformationen werden bei der Besichtigung besprochen, geklärt oder nachgereicht.

Bitte beachten Sie, dass wir aufgrund unserer Nachweispflicht dem Abgeber gegenüber nur Anfragen beantworten können die Ihren Namen, die vollständige Anschrift und eine Telefonnummer enthalten.

Sie überlegen Ihre Immobilie zu verkaufen oder zu vermieten?

Sie fragen sich, ob ein Makler Sinn macht? Am Besten gleich zur NR. 1 !

Jetzt kostenlos Beratungstermin vereinbaren unter 03326 / 54 332