

Einfamilienhaus mit viel Potenzial - Wohnen mit Weitblick



Haus

Objektnummer: 1663_1777

Eine Immobilie von RE/MAX More

Zahlen, Daten, Fakten

Art:	Haus - Einfamilienhaus
Land:	Österreich
PLZ/Ort:	8591 Maria Lankowitz
Baujahr:	ca. 1956
Zustand:	Gepflegt
Möbliert:	Teil
Wohnfläche:	122,83 m²
Nutzfläche:	186,63 m²
Zimmer:	6
Bäder:	2
WC:	2
Balkone:	1
Keller:	63,80 m²
Heizwärmebedarf:	G 305,00 kWh / m² * a
Gesamtenergieeffizienzfaktor:	F 3,29
Kaufpreis:	138.000,00 €
Provisionsangabe:	

3.00 %

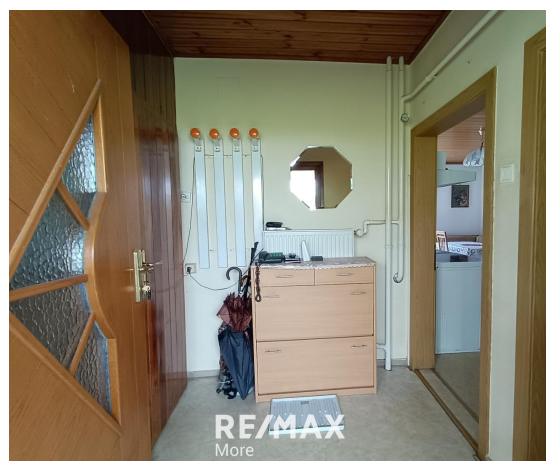
Ihr Ansprechpartner

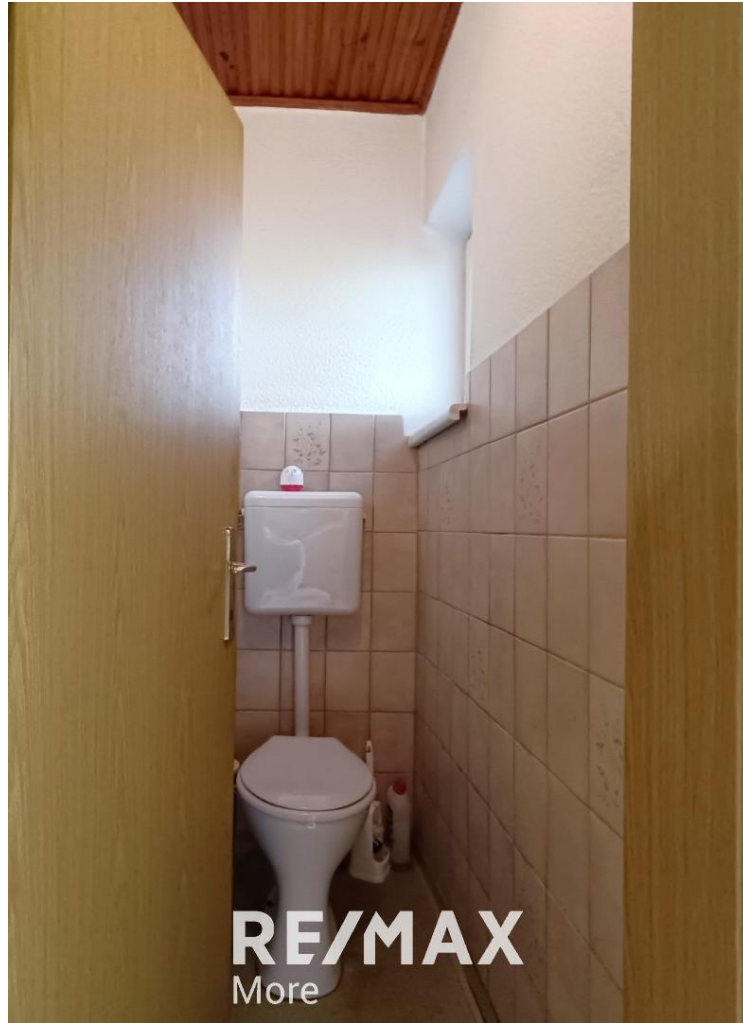


Martina Stotz

RE/MAX More
Conrad-von-Hötzendorf-Straße 16
8570 Voitsberg





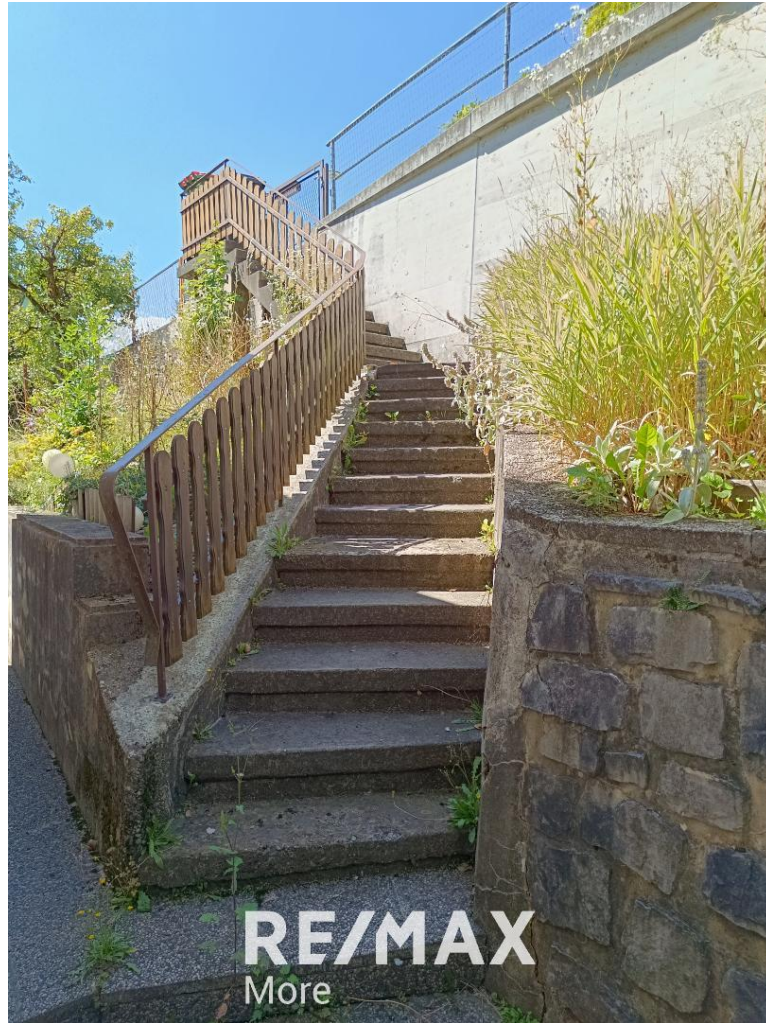












RE/MAX
More

Objektbeschreibung

Einfamilienhaus in Maria Lankowitz - Wohnen mit Weitblick

Dieses gepflegte Einfamilienhaus bietet auf rund 123 m² Wohnfläche ausreichend Platz für Familien und Naturliebhaber. Der große Garten lädt zu entspannten Stunden im Grünen ein, während der südlich gelegene Balkon mit Fernblick zu gemütlichen Sommerabenden einlädt. Die Raumaufteilung überzeugt mit sechs hellen Zimmern, die vielseitig nutzbar sind – ob als Schlafzimmer, Homeoffice oder Hobbyraum. Zwei Badezimmer sorgen für Komfort und Funktionalität.

Hierzu die Eckdaten:

Baujahr: ca. 1956 / letzte Sanierung ca. 1979

Wohnfläche: ca. 123 m²

Grundstücksgröße: ca. 975 m²

Zimmeranzahl: 6

Bäder: 2

Besonderes Highlight: großzügiger, südlich ausgerichteter Balkon mit traumhafter Aussicht

Lage & Umgebung: Ruhige Wohnlage mit hohem Freizeitwert. Einkaufsmöglichkeiten, Schulen und öffentliche Verkehrsmittel befinden sich in bequemer Reichweite.

Wir haben Ihr Interesse geweckt? Zögern Sie nicht und vereinbaren noch heute einen >u>Besichtigungstermin!

Bitte beachten Sie, dass wir aufgrund unserer Nachweispflicht dem Abgeber gegenüber nur Anfragen beantworten können die Ihren Namen, die vollständige Anschrift und eine Telefonnummer enthalten.

Sie haben die Finanzierung Ihres Wohntraums noch nicht abgeklärt?

Gerne bringen wir Sie mit unseren Finanz - Beratern in Kontakt!Angaben gemäß gesetzlichem

Erfordernis:

Heizwä 305.0 k

rmebedWh/(m²

arf: a)

Klasse G

Heizwä

rmebed

arf:

Faktor 3.29

Gesam

tenergi

effizien
nz:
Klasse F
Faktor
Gesam
tenergi
effizien
nz:

RE/MAX More – Ihr Immobilienbüro in der Weststeiermark

Wir begleiten Sie beim Kauf, Verkauf und der Vermietung von Immobilien.
Als Teil des größten Immobiliennetzwerks RE/MAX verbinden wir internationale Reichweite mit regionaler Marktkennntnis in Voitsberg und Umgebung.

Kontakt:

RE/MAX More | Conrad-von-Hötzendorf-Straße 16, 8570 Voitsberg
Tel.: +43 3142 28 0 20 | office@remax-more.at

Impressum:

Mollismerx GmbH, Tobisegg 42, 8503 St. Josef
FN 655412 t | LG ZRS Graz | UID: ATU82208308
Geschäftsführung: Roberto Deutschmann

Hinweis: Jedes RE/MAX-Büro ist rechtlich und wirtschaftlich eigenständig.
Alle Angaben ohne Gewähr. Irrtümer vorbehalten.
Datenschutz: <https://www.remax.at/datenschutz>