

Großzügiges Wohnhaus am Dorfrand mit Nebengebäude



Ansicht- - Zufahrt

Objektnummer: 1663_1780

Eine Immobilie von RE/MAX More

Zahlen, Daten, Fakten

Adresse	Oberpreitenegg 50
Art:	Haus - Mehrfamilienhaus
Land:	Österreich
PLZ/Ort:	9451 Oberpreitenegg
Baujahr:	1985
Zustand:	Gepflegt
Möbliert:	Teil
Wohnfläche:	228,00 m²
Zimmer:	7
Bäder:	2
WC:	2
Balkone:	3
Stellplätze:	5
Keller:	114,00 m²
Kaufpreis:	298.000,00 €
Infos zu Preis:	

Verhandlungsbasis

Provisionsangabe:

3.00 %

Ihr Ansprechpartner

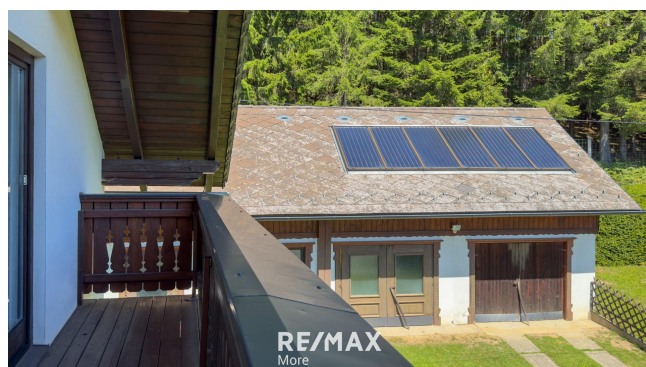


Roberto Deutschmann









Objektbeschreibung

Großzügiges Einfamilienhaus am Dorfrand mit Nebengebäude und viel Potenzial

Dieses gepflegte Wohnhaus am ruhigen Dorfrand von Oberpreitenegg bietet genau das, was viele suchen:

viel Platz zum Leben, ein Nebengebäude mit vielseitiger Nutzungsmöglichkeit und ein großes Grundstück in naturnaher Umgebung.

Ideal für Familien, Handwerker oder Ruhesuchende mit Anspruch auf Substanz und Raum.

Die Highlights im Überblick:

- 228 m² Wohnfläche auf zwei Ebenen
- 114 m² Keller – ideal für Lager, Hobby oder Werkstatt
- Nebengebäude (94 m²) – zur Hälfte massiv & beheizbar
- Solide Bausubstanz, laufend saniert (Fenster, Heizung)
- Massive Tischlermöbel und Türen in Top-Zustand
- Öl- und Festbrennstoffheizung kombiniert
- Blick auf Wiese mit kleinen Teichen
- Direkte Zufahrt über angrenzende Straße

Lage:

Die Liegenschaft befindet sich am Rand einer kleinen Ortschaft in Oberpreitenegg, Kärnten. Gegenüber liegt eine offene Wiesenfläche mit kleinen Teichen, links und rechts angrenzend befinden sich weitere Einfamilienhäuser.

Die Lage ist ruhig, ländlich geprägt und dennoch gut erreichbar – Wolfsberg und Preitenegg sind in wenigen Autominuten erreichbar.

Verkaufspreis: € 298.000

Ein fairer Einstiegspreis für diese Kombination aus Wohn- und Nutzfläche. Ideal für alle, die

Wert auf Raum, Qualität und Nutzungsmöglichkeiten legen.
RE/MAX More – Ihr Immobilienbüro in der Weststeiermark

Wir begleiten Sie beim Kauf, Verkauf und der Vermietung von Immobilien.
Als Teil des größten Immobiliennetzwerks RE/MAX verbinden wir internationale Reichweite mit regionaler Marktkennntnis in Voitsberg und Umgebung.

Kontakt:

RE/MAX More | Conrad-von-Hötzendorf-Straße 16, 8570 Voitsberg
Tel.: +43 3142 28 0 20 | office@remax-more.at

Impressum:

Mollismerx GmbH, Tobisegg 42, 8503 St. Josef
FN 655412 t | LG ZRS Graz | UID: ATU82208308
Geschäftsführung: Roberto Deutschmann

Hinweis: Jedes RE/MAX-Büro ist rechtlich und wirtschaftlich eigenständig.
Alle Angaben ohne Gewähr. Irrtümer vorbehalten.
Datenschutz: <https://www.remax.at/datenschutz>