

Bauernhaus mit Stadel



Straßenansicht

Objektnummer: 1658_3422

Eine Immobilie von RE/MAX Best in Mistelbach

Zahlen, Daten, Fakten

Art:	Haus - Bauernhaus
Land:	Österreich
PLZ/Ort:	2063 Zwingendorf
Möbliert:	Voll
Alter:	Altbau
Wohnfläche:	105,00 m²
Zimmer:	5,50
Bäder:	1
WC:	1
Heizwärmebedarf:	G 531,00 kWh / m² * a
Gesamtenergieeffizienzfaktor:	G 6,20
Kaufpreis:	124.900,00 €
Provisionsangabe:	

3.00 %

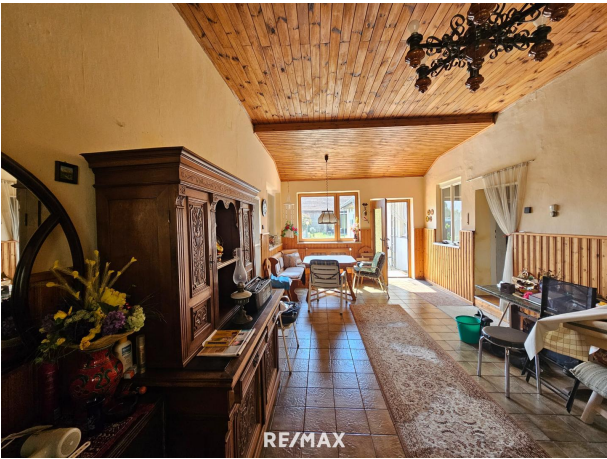
Ihr Ansprechpartner

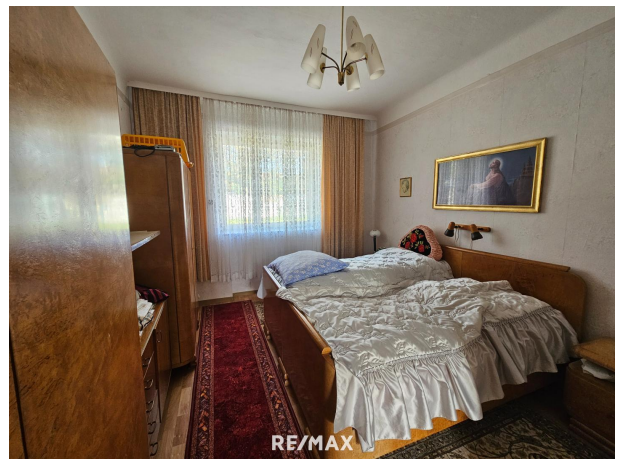


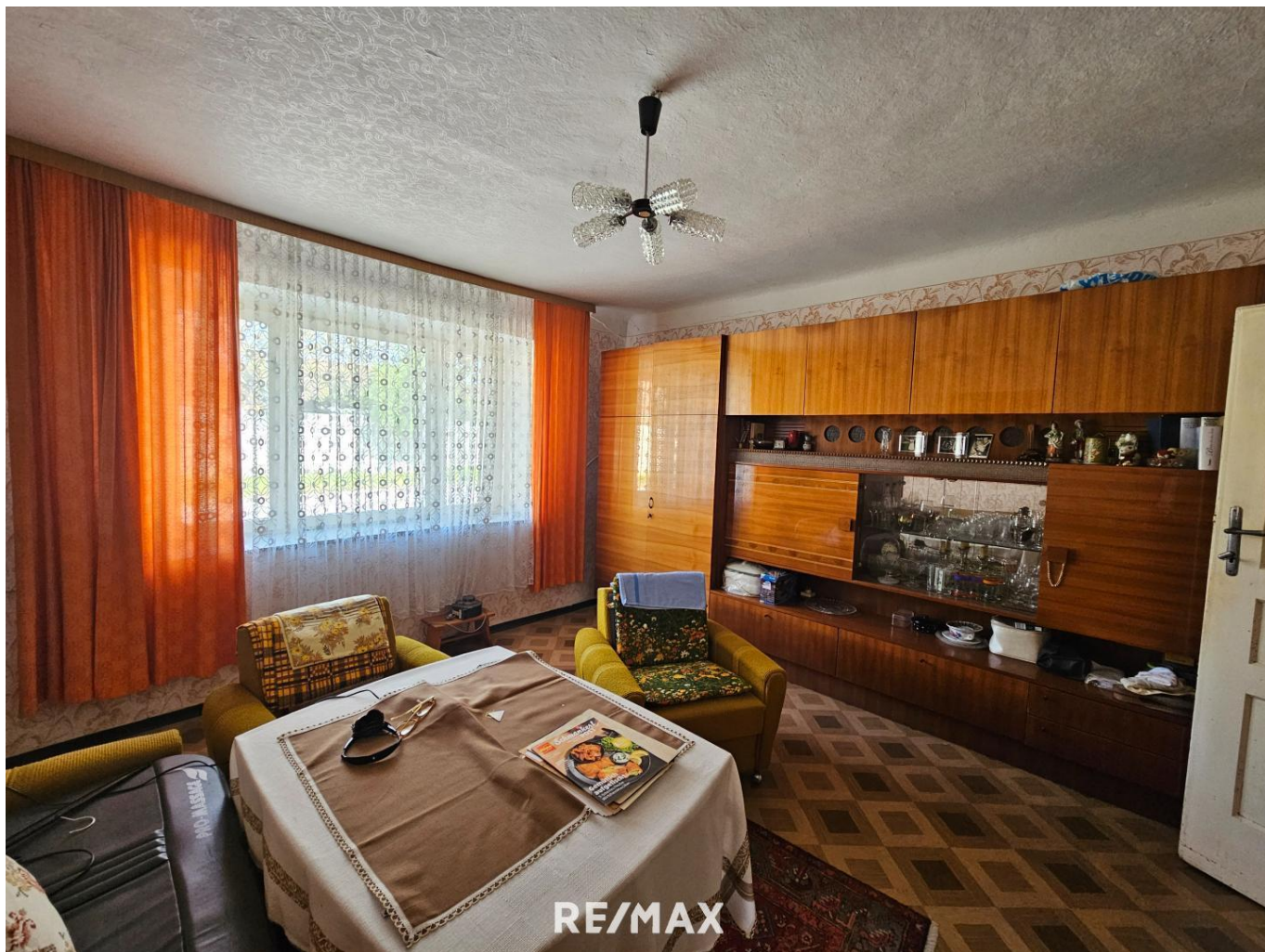
Alexandra Hubeny-Pallierer

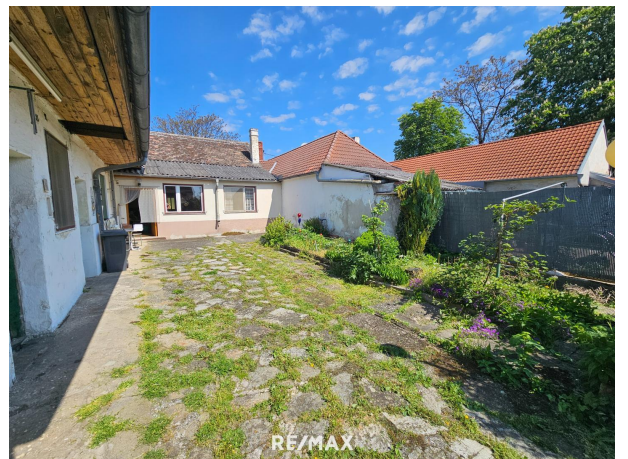
RE/MAX Best in Mistelbach
Bahnstraße 2a
2130 Mistelbach

T +43 2572 20900
H +43 699 12010195

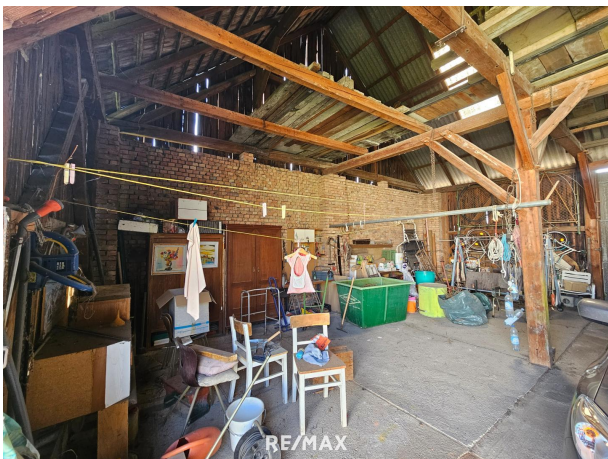














Objektbeschreibung

Bauernhaus mit Stadel

Dieses Bauernhaus steht in Zwingendorf auf ca. 732 m² Eigengrund und verfügt über 4 Zimmer, Kabinett, Küche, Bad und WC verteilt auf ca. 105 m².

Geheizt wird mit Einzelöfen. Es gibt auch noch Nebenräume und einen Stadel. Mit einem Brunnen kann kostengünstig bewässert werden. Das Grundstück kann auch von hinten befahren werden.

In Zwingendorf findet man noch eine gute Infrastruktur, in die Schul- und Thermenstadt Laa/Thaya sind es ca. 11 Kilometer, dort findet man auch die nächst gelegene S-Bahn-Station. Zwingendorf gehört zur Marktgemeinde Großharras, mehr zum Ort unter www.grossharras.gv.at

Verhandlungspreis: Euro 124.900,--

Die angegebene Wohnfläche entspricht der Nutzfläche iSd MRG § 17 (2).

WIR SENDEN IHNEN GERNE AUF ANFRAGE WEITERE INFORMATIONEN!

Bitte beachten Sie, dass wir aufgrund der Nachweispflicht gegenüber dem Eigentümer nur Anfragen mit vollständiger Angabe der Anschrift und Angaben zur Person (Vor- und Nachname, Telefonnummer, E-Mail) bearbeiten können.

Bitte beachten Sie weiters, dass wir Ihnen seit 13.06.2014 aufgrund einer neuen EU-Richtlinie Unterlagen und Adressangaben zu diesem Objekt erst übermitteln können, wenn Sie bestätigen, dass Sie unser sofortiges Tätigwerden wünschen und über Ihre Rücktrittsrechte aufgeklärt wurden. Sie bekommen nach Ihrer Anfrage ein E-Mail, in welchem Sie nach Anklicken des enthaltenen Links darüber aufgeklärt werden und diese Punkte bestätigen müssen. Danach erhalten Sie automatisch das Exposé zum Download. Diese Bestätigung müssen wir AUSNAHMSLOS einholen. Wir danken für Ihr Verständnis!

Besichtigungen sind mit dem jeweils zuständigen Betreuer möglich.

Die sorgfältigen Recherchen des Immobilienmaklers haben ergeben, dass keine weiteren Unterlagen im Bauakt der Gemeinde aufliegen.

Alle Angaben nach bestem Wissen. Irrtum und Zwischenverkauf vorbehalten. Dieses Exposé ist eine Vorinformation, als Rechtsgrundlage gilt allein der abgeschlossene Kaufvertrag. § 15 der Maklerverordnung gilt als vereinbart. Wir weisen darauf hin, dass wir als Doppelmakler

tätig sind, sowie ein wirtschaftliches und/oder familiäres Naheverhältnis zum Abgeber bestehen kann. Angaben gemäß gesetzlichem Erfordernis:

Heizwärmebedarf: 531.0 kWh/(m²a)

Klasse G

Heizwärmebedarf:

Faktor Gesamtenergieeffizienz 6.2

Heizenergieeffizienz:

Klasse Faktor Gesamtenergieeffizienz

Heizenergieeffizienz: