

Eigentumswohnung im Zentrum von Laa/Thaya



Wohn-Esszimmer

Objektnummer: 1658_3491

Eine Immobilie von RE/MAX Best in Mistelbach

Zahlen, Daten, Fakten

| | |
|--------------------------------------|-----------------------------|
| Art: | Wohnung - Etage |
| Land: | Österreich |
| PLZ/Ort: | 2136 Laa an der Thaya |
| Baujahr: | ca. 1981 |
| Zustand: | Gepflegt |
| Möbliert: | Teil |
| Wohnfläche: | 73,00 m² |
| Zimmer: | 4 |
| Bäder: | 1 |
| WC: | 1 |
| Heizwärmebedarf: | C 95,00 kWh / m² * a |
| Gesamtenergieeffizienzfaktor: | E 2,61 |
| Kaufpreis: | 134.990,00 € |
| Provisionsangabe: | |
| | 3.00 % |

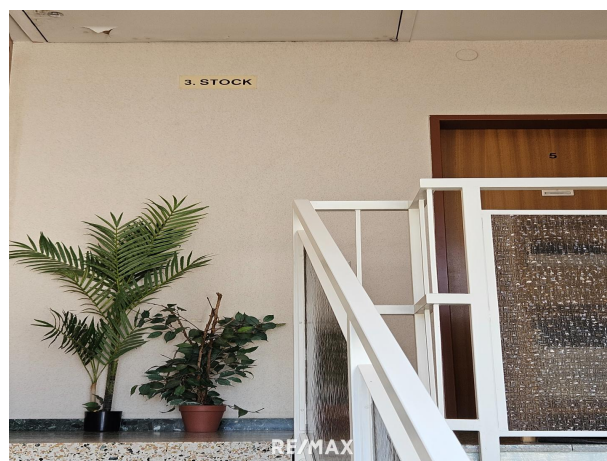
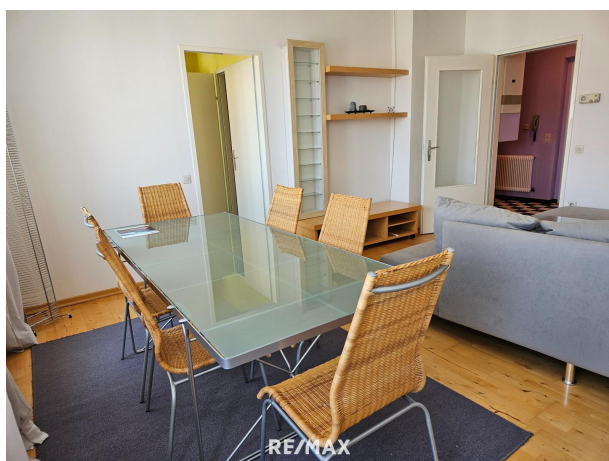
Ihr Ansprechpartner

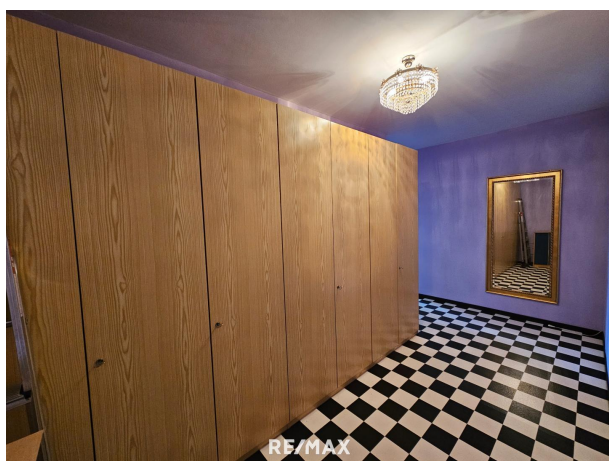


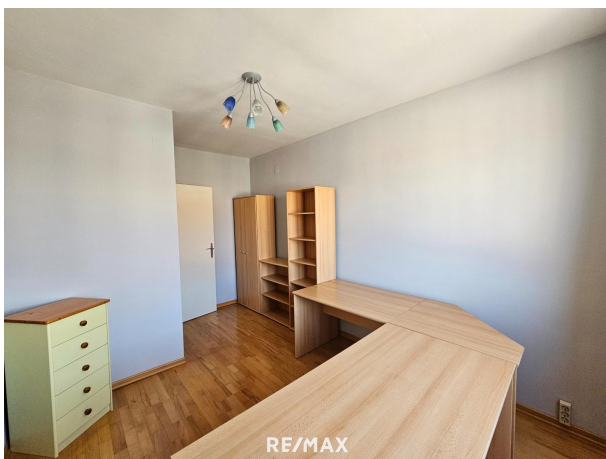
Alexandra Hubeny-Pallierer

RE/MAX Best in Mistelbach
Bahnstraße 2a
2130 Mistelbach

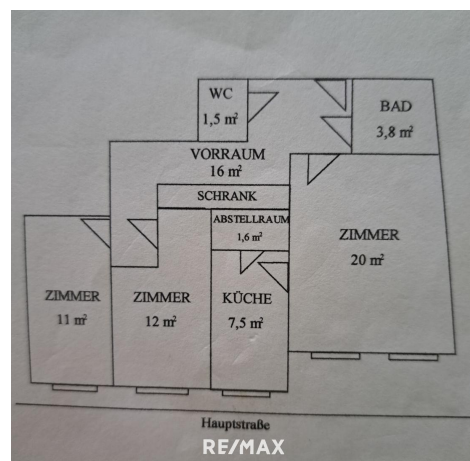
T +43 2572 20900
H +43 699 12010195











Objektbeschreibung

Eigentumswohnung im Zentrum von Laa/Thaya

Diese helle, sehr gepflegte Wohnung liegt im Herzen von Laa/Thaya. Sie liegt im 3. Stock (ACHTUNG: KEIN LIFT!!!) und bietet einen wunderbaren Ausblick!

Sie ist voll möbliert und teilt sich wie folgt auf: großer Vorraum, Küche mit Abstellraum, 3 Zimmer, WC und Bad mit Waschmaschinenanschluss. Eine Dauerparkmöglichkeit findet sich nur einige Meter weit entfernt.

Zum S-Bahnhof sind es mit dem Auto jeweils ca. 5 Autominuten, zu Fuß oder mit dem Rad ca. 2 Kilometer.

Laa/Thaya verfügt über eine sehr gute Infrastruktur, mehr zur Stadt Laa/Thaya unter www.laa.at

Verhandlungspreis: Euro 134.990,--

Die angegebene Wohnfläche entspricht der Nutzfläche iSd MRG § 17 (2).

WIR SENDEN IHNEN GERNE AUF ANFRAGE WEITERE INFORMATIONEN!

Bitte beachten Sie, dass wir aufgrund der Nachweispflicht gegenüber dem Eigentümer nur Anfragen mit vollständiger Angabe der Anschrift und Angaben zur Person (Vor- und Nachname, Telefonnummer, E-Mail) bearbeiten können.

Bitte beachten Sie weiters, dass wir Ihnen seit 13.06.2014 aufgrund einer neuen EU-Richtlinie Unterlagen und Adressangaben zu diesem Objekt erst übermitteln können, wenn Sie bestätigen, dass Sie unser sofortiges Tätigwerden wünschen und über Ihre Rücktrittsrechte aufgeklärt wurden. Sie bekommen nach Ihrer Anfrage ein E-Mail, in welchem Sie nach Anklicken des enthaltenen Links darüber aufgeklärt werden und diese Punkte bestätigen müssen. Danach erhalten Sie automatisch das Exposé zum Download. Diese Bestätigung müssen wir AUSNAHMSLOS einholen. Wir danken für Ihr Verständnis!

Besichtigungen sind mit dem jeweils zuständigen Betreuer möglich.

Die sorgfältigen Recherchen des Immobilienmaklers haben ergeben, dass keine weiteren Unterlagen im Bauakt der Gemeinde aufliegen.

Alle Angaben nach bestem Wissen. Irrtum und Zwischenverkauf vorbehalten. Dieses Exposé ist eine Vorinformation, als Rechtsgrundlage gilt allein der abgeschlossene Kaufvertrag. § 15 der Maklerverordnung gilt als vereinbart. Wir weisen darauf hin, dass wir als Doppelmakler

tätig sind, sowie ein wirtschaftliches und/oder familiäres Naheverhältnis zum Abgeber bestehen kann. Angaben gemäß gesetzlichem Erfordernis:

Heizwärmebedarf: 95.0 kWh/(m²a)

Klasse C

Heizwärmebedarf:

Faktor Gesamtenergieeffizienz 2.61

Heizenergieeffizienz:

Klasse Faktor Gesamtenergieeffizienz

Heizenergieeffizienz: