

Einfamilienhaus mit großzügiger Halle und viel Potenzial in ruhiger Lage



Wohnzimmer

Objektnummer: 1658_3513

Eine Immobilie von RE/MAX Best in Mistelbach

Zahlen, Daten, Fakten

Art:	Haus - Einfamilienhaus
Land:	Österreich
PLZ/Ort:	2145 Hausbrunn
Baujahr:	ca. 1950
Wohnfläche:	126,00 m²
Nutzfläche:	135,00 m²
Zimmer:	4
Bäder:	1
WC:	1
Stellplätze:	1
Heizwärmebedarf:	G 412,00 kWh / m² * a
Gesamtenergieeffizienzfaktor:	G 4,77
Kaufpreis:	160.000,00 €
Infos zu Preis:	

Fixpreis

Provisionsangabe:

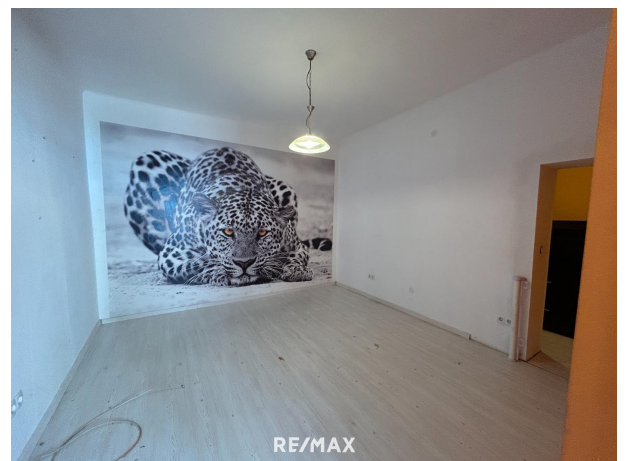
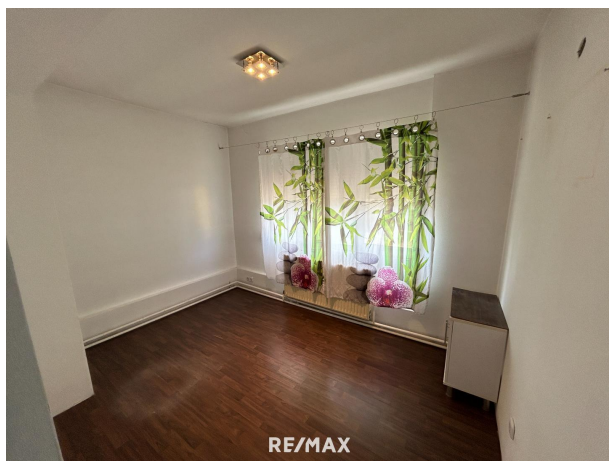
3.00 %

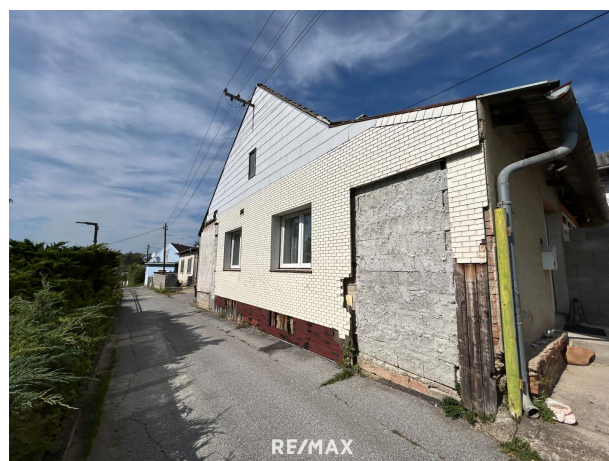
Ihr Ansprechpartner

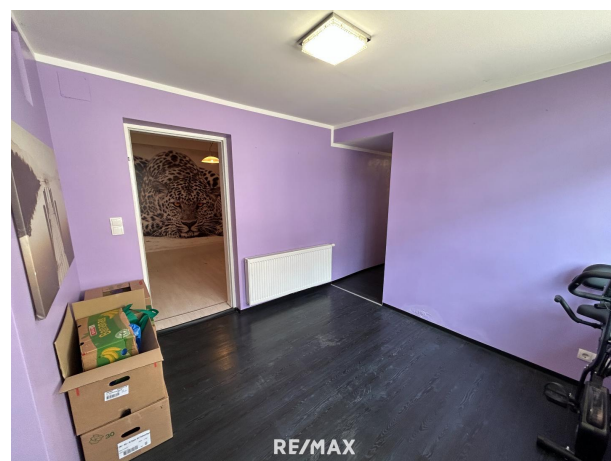
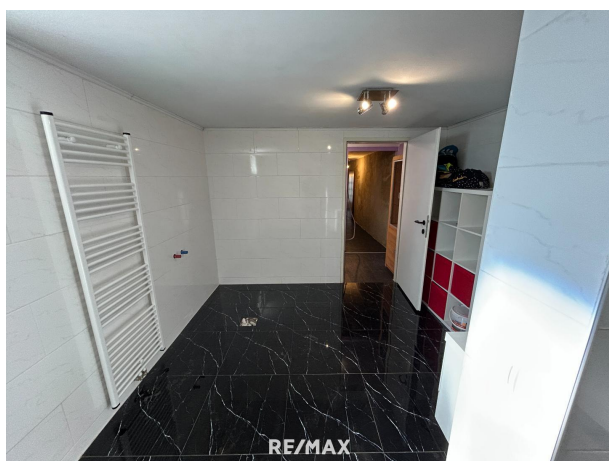


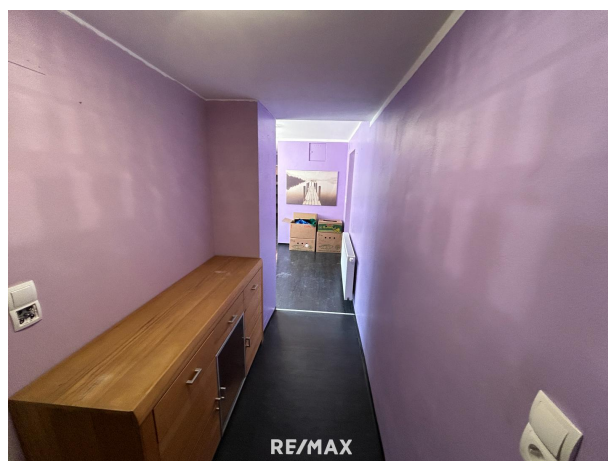
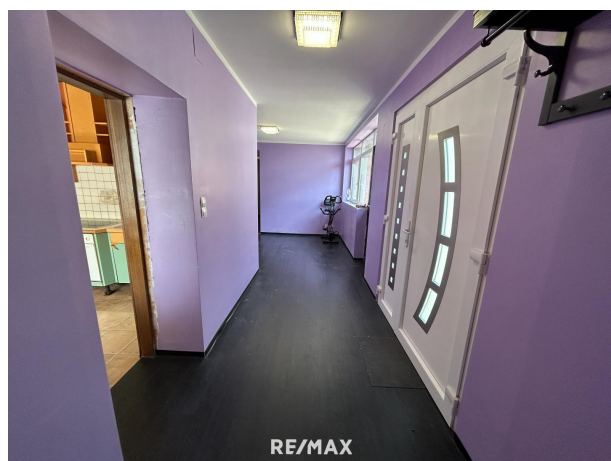
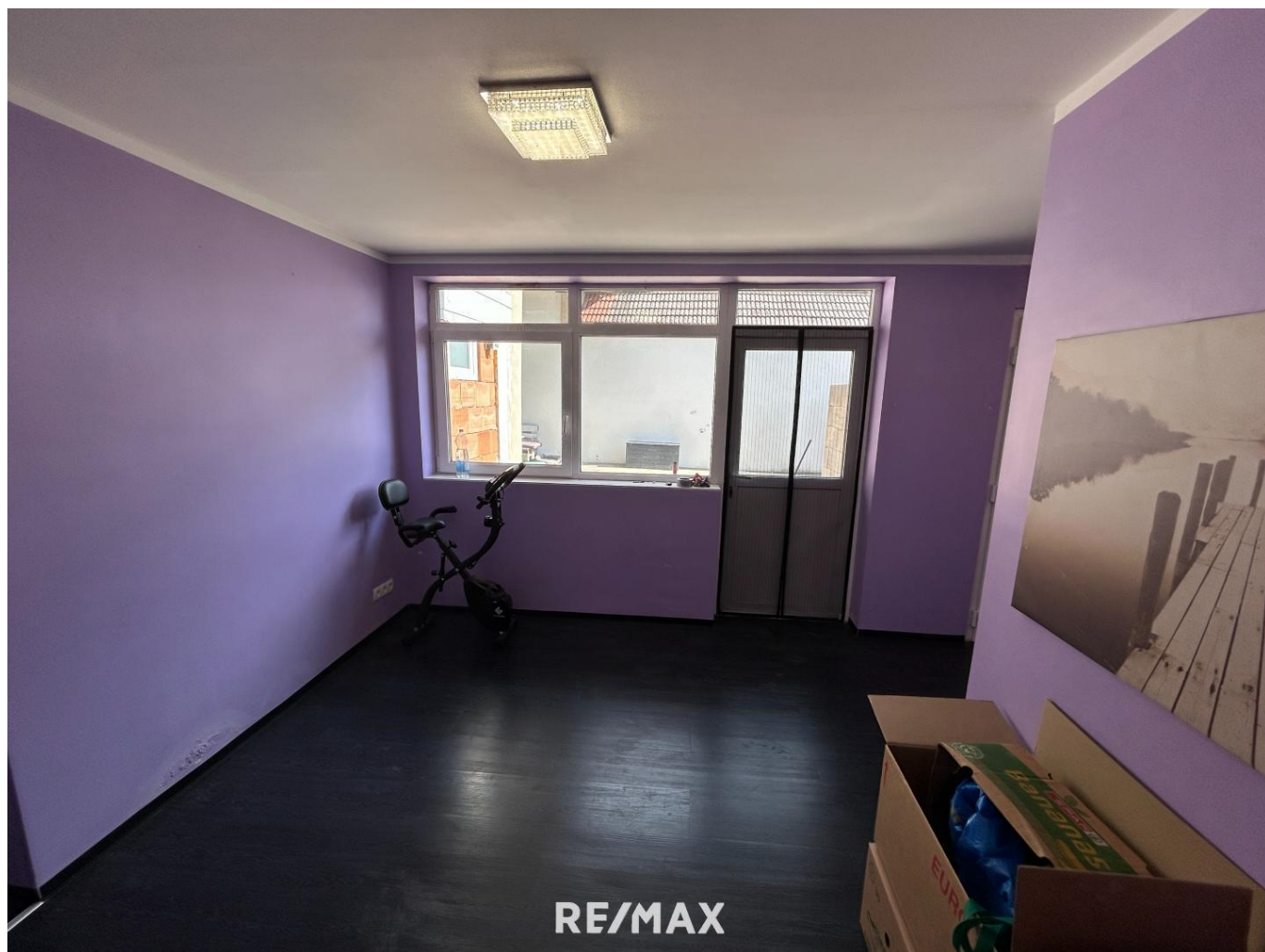
Erik Korczynski

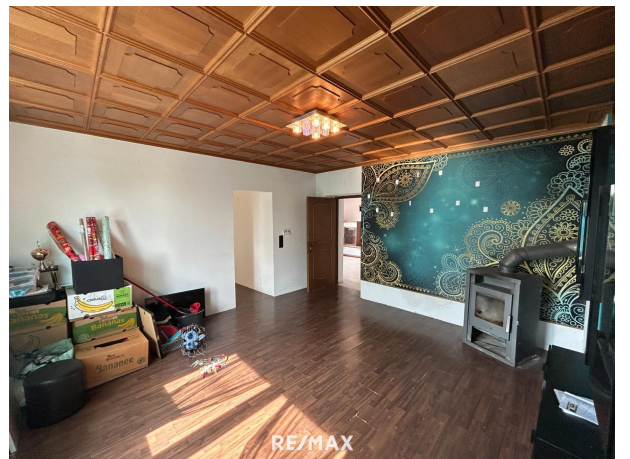
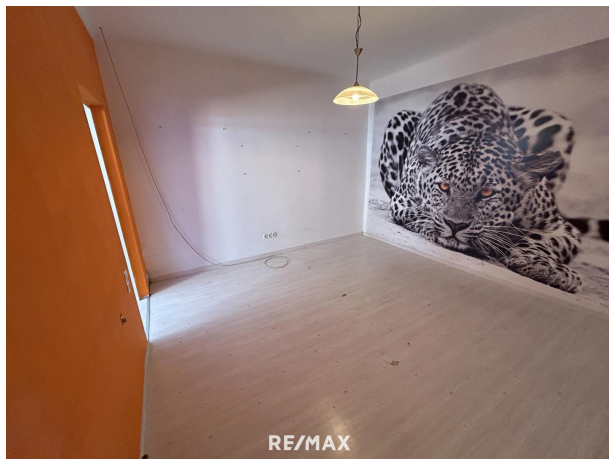
RE/MAX Best in Mistelbach
Bahnstraße 2a



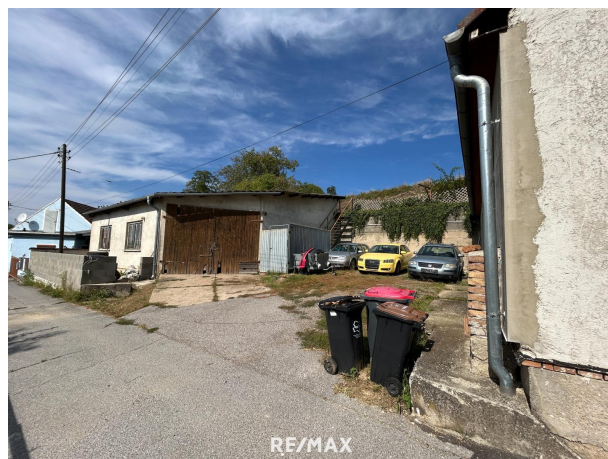




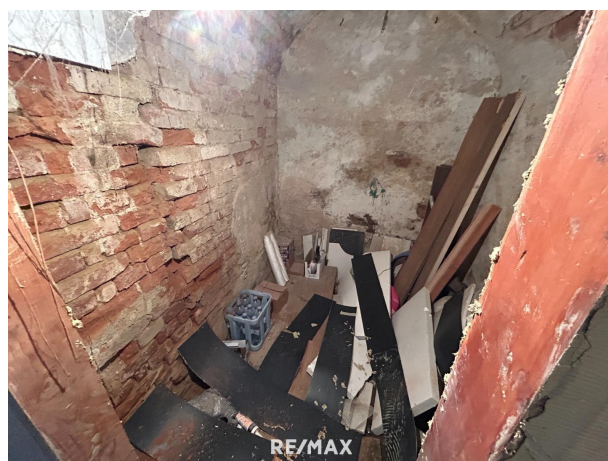
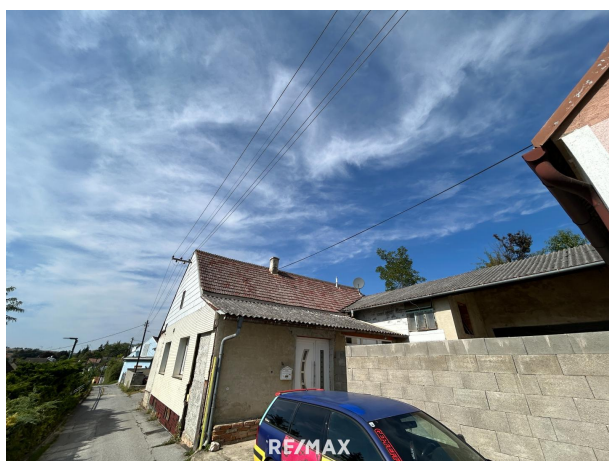




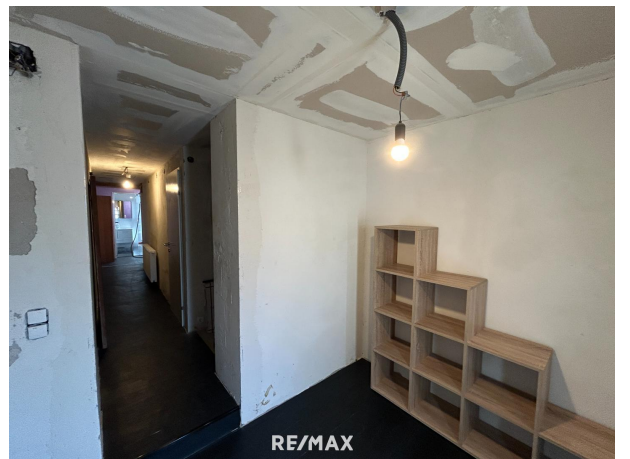
















Objektbeschreibung

Zum Verkauf steht ein Einfamilienhaus mit zusätzlicher Halle, das sich in einem renovierungsbedürftigen Zustand befindet. Die Immobilie bietet solide Grundstrukturen und vielfältige Nutzungsmöglichkeiten, erfordert jedoch umfassende Modernisierungen und Sanierungsarbeiten.

Eckdaten der Immobilie:

Wohnhaus mit ca. 126 m² Wohnfläche

4 Zimmer zur individuellen Nutzung (Wohnen, Schlafen, Arbeiten, Gäste)

Küche und Badezimmer vorhanden, Renovierung notwendig

2 separate Eingänge, flexibel nutzbar

Grundstück mit ca. 529 m² Fläche

Halle:

Geräumige Halle auf dem Grundstück

Geeignet als Werkstatt, Lagerfläche oder für Hobbyzwecke

Hebebühne nicht Bestandteil des Verkaufs

Hinweise:

Fahrzeuge auf dem Grundstück werden vor Übergabe entfernt

Möblierung kann auf Wunsch ebenfalls durch den Verkäufer entsorgt werden

Das Objekt erfordert umfangreiche Renovierungsarbeiten, bietet jedoch aufgrund seiner Größe und Aufteilung vielfältige Möglichkeiten zur individuellen Nutzung und Gestaltung

Betriebskosten:

GVU: ca € 234,6 / Jahr

Gemeinde Hausbrunn (Kanal, Seuchenvorsorge): ca € 390,24 / Jahr

Wasserbezugsgebühr + Bereitstellungsgebühr: ca € 300,36 / Jahr

gesamt: ca € 925,20/ Jahr bzw. ca € 77,10 / Monat

Fixpreis € 175.000,--

*) Bei diesem Preis handelt es sich um einen Fixpreis!

WIR SENDEN IHNEN GERNE AUF ANFRAGE WEITERE INFORMATIONEN, FOTOS UND PLÄNE!

Bitte beachten Sie, dass wir aufgrund der Nachweispflicht gegenüber dem Eigentümer nur Anfragen mit vollständiger Angabe der Anschrift und Angaben zur Person (Vor- und Nachname, Telefonnummer, E-Mail) bearbeiten können.

Bitte beachten Sie weiters, dass wir Ihnen seit 13.06.2014 aufgrund einer neuen EU-Richtlinie

Unterlagen und Adressangaben zu diesem Objekt erst übermitteln können, wenn Sie bestätigen, dass Sie unser sofortiges Tätigwerden wünschen und über Ihre Rücktrittsrechte aufgeklärt wurden. Sie bekommen nach Ihrer Anfrage ein E-Mail, in welchem Sie nach Anklicken des enthaltenen Links darüber aufgeklärt werden und diese Punkte bestätigen müssen. Danach erhalten Sie automatisch das Exposé zum Download. Diese Bestätigung müssen wir AUSNAHMSLOS einholen. Wir danken für Ihr Verständnis!

Besichtigungen sind mit dem jeweils zuständigen Betreuer möglich.

Alle Angaben nach bestem Wissen. Irrtum und Zwischenverkauf vorbehalten. Dieses Exposé ist eine Vorinformation, als Rechtsgrundlage gilt allein der abgeschlossene Kaufvertrag. § 15 der Maklerverordnung gilt als vereinbart.

Wir weisen darauf hin, dass wir als Einzel- bzw. Doppelmakler tätig sind, sowie ein wirtschaftliches und/oder familiäres Naheverhältnis zum Abgeber bestehen kann.

Angaben
gemäß
gesetzlichem
Erfordernis:
Hei41
zw 2.0
är kW
me h/(
be m²
dara)
f:
KlaG
ss
e
Hei
zw
är
me
be
dar
f:
Fa 4.7
kto 7
r G
es
am
ten
erg
iee
ffizi
en

z:
KlaG
ss
e F
akt
or
Ge
sa
mt
en
erg
iee
ffizi
en
z: