

Koffer packen und einziehen - Mietwohnung in Staatz!



Küche

Objektnummer: 1658_3523

Eine Immobilie von RE/MAX Best in Mistelbach

Zahlen, Daten, Fakten

Art:	Wohnung - Etage
Land:	Österreich
PLZ/Ort:	2134 Staats
Baujahr:	ca. 1949
Zustand:	Gepflegt
Alter:	Altbau
Wohnfläche:	52,00 m²
Zimmer:	2,50
Bäder:	1
WC:	1
Heizwärmebedarf:	G 414,00 kWh / m² * a
Gesamtenergieeffizienzfaktor:	G 4,65
Gesamtmiete	900,00 €
Kaltmiete (netto)	900,00 €
Kaltmiete	900,00 €

Ihr Ansprechpartner

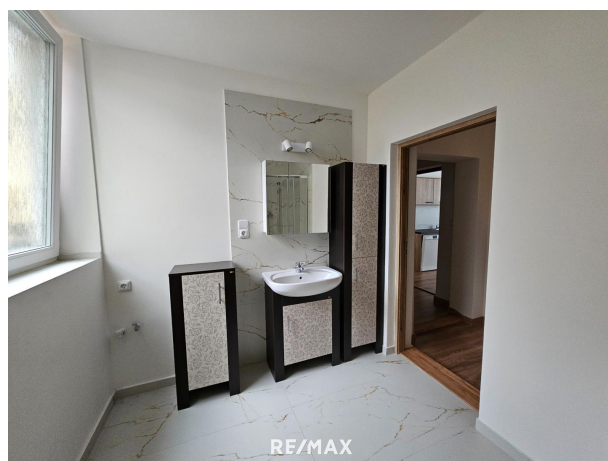
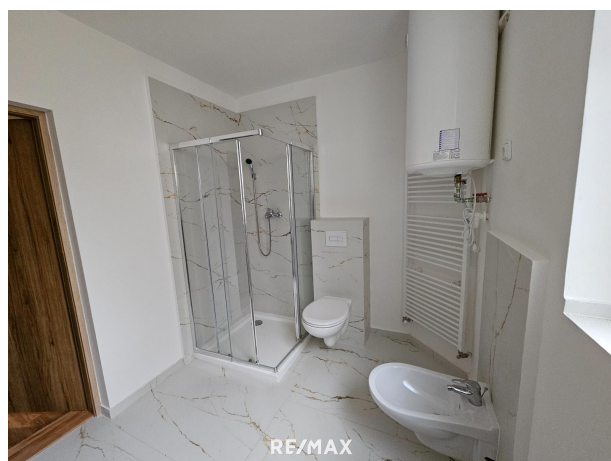


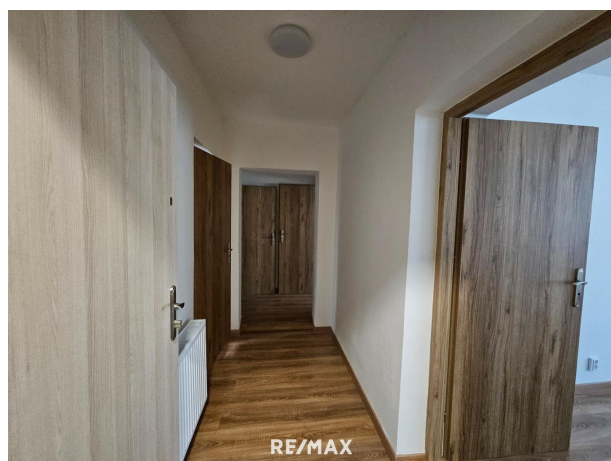
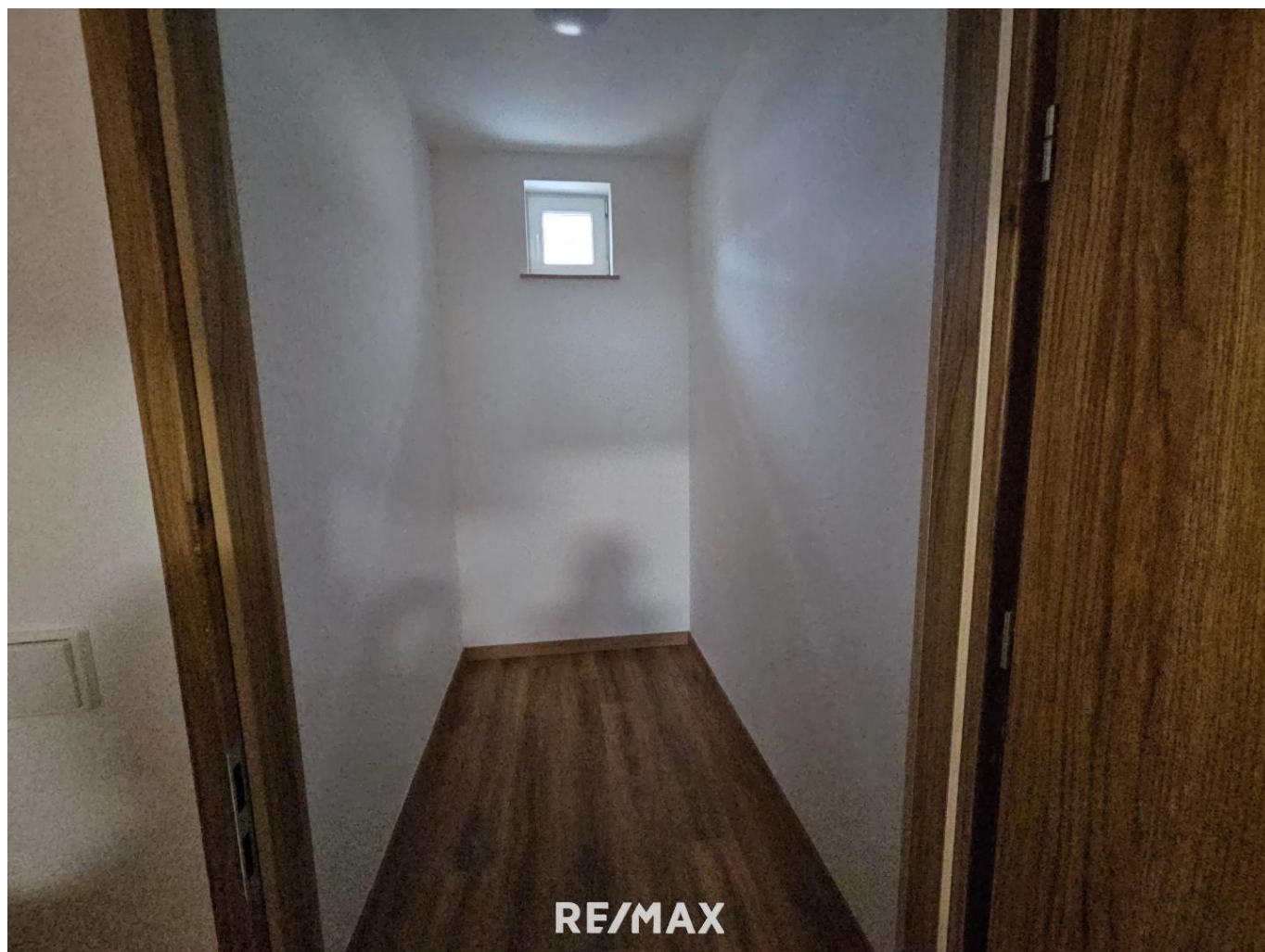
Alexandra Hubeny-Pallierer

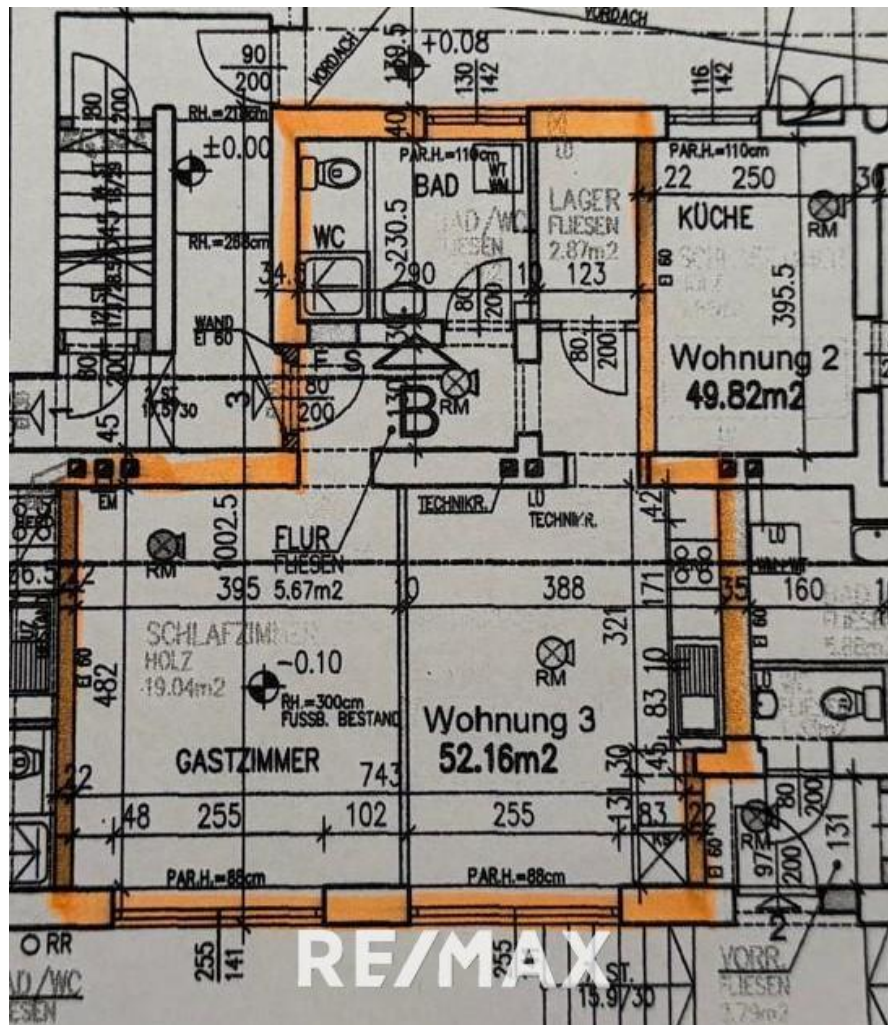
RE/MAX Best in Mistelbach
Bahnstraße 2a
2130 Mistelbach

T +43 2572 20900
H +43 699 12010195

Gerne stehe ich Ihnen für weitere Informationen oder einen Besichtigungstermin zur Verfügung.







Objektbeschreibung

Koffer packen und einziehen - Mietwohnung in Staatz!

Diese ca. 52 m² große Wohnung liegt in der schönen Ortschaft Staatz, ca. 10 Kilometer von der Schul- und Thermenstadt Laa/Thaya entfernt.

Sie teilt sich auf in Vorraum, Abstellraum, Bad mit WC, Küche und 1 Zimmer.

Genügend Parkplätze findet man unmittelbar beim Haus. Die Wohnung ist sehr hell und gemütlich und mit einer Küche möbliert. Der Hof kann mitgenützt werden.

Im Ort gibt es einen Kindergarten, eine Volksschule und Einkaufsmöglichkeiten. Der nächste S-Bahn-Anschluss befindet sich in ca. 3 km Entfernung und auf der Nordautobahn A5 ist man in ca. 20 Autominuten.

Miete Euro 900,-- inkl. Betriebskosten, Strom und Heizung (Abgaben werden nicht separat abgerechnet)

Die angegebene Wohnfläche entspricht der Nutzfläche iSd MRG § 17 (2).

WIR SENDEN IHNEN GERNE AUF ANFRAGE WEITERE INFORMATIONEN!

Bitte beachten Sie, dass wir aufgrund der Nachweispflicht gegenüber dem Eigentümer nur Anfragen mit vollständiger Angabe der Anschrift und Angaben zur Person (Vor- und Nachname, Telefonnummer, E-Mail) bearbeiten können.

Bitte beachten Sie weiters, dass wir Ihnen seit 13.06.2014 aufgrund einer neuen EU-Richtlinie Unterlagen und Adressangaben zu diesem Objekt erst übermitteln können, wenn Sie bestätigen, dass Sie unser sofortiges Tätigwerden wünschen und über Ihre Rücktrittsrechte aufgeklärt wurden. Sie bekommen nach Ihrer Anfrage ein E-Mail, in welchem Sie nach Anklicken des enthaltenen Links darüber aufgeklärt werden und diese Punkte bestätigen müssen. Danach erhalten Sie automatisch das Exposé zum Download. Diese Bestätigung müssen wir AUSNAHMSLOS einholen. Wir danken für Ihr Verständnis!

Besichtigungen sind mit dem jeweils zuständigen Betreuer möglich.

Die sorgfältigen Recherchen des Immobilienmaklers haben ergeben, dass keine weiteren Unterlagen im Bauakt der Gemeinde aufliegen.

Alle Angaben nach bestem Wissen. Irrtum und Zwischenverkauf vorbehalten. Dieses Exposee ist eine Vorinformation, als Rechtsgrundlage gilt allein der abgeschlossene Kaufvertrag. § 15 der Maklerverordnung gilt als vereinbart. Wir weisen darauf hin, dass wir als Doppelmakler

tätig sind, sowie ein wirtschaftliches und/oder familiäres Naheverhältnis zum Abgeber bestehen kann. Angaben gemäß gesetzlichem Erfordernis:

Miete	€	900
Umsatzsteuer	€	0

Gesamtbetrag	€	900

Heizwärmebedarf: 414.0 kWh/(m²a)

Klasse G

Heizwärmebedarf:

Faktor Gesamtenergieeffizienz:

4.65

Klasse Faktor Gesamtenergieeffizienz:

G