

Zentral gelegene Mietwohnung



Küche

Objektnummer: 1651_4799

Eine Immobilie von RE/MAX Innova in Braunau

Zahlen, Daten, Fakten

Art:	Wohnung - Etage
Land:	Österreich
PLZ/Ort:	5280 Braunau am Inn
Möbliert:	Teil
Wohnfläche:	76,00 m ²
Zimmer:	3
Bäder:	1
WC:	1
Keller:	6,00 m ²
Heizwärmebedarf:	D 142,00 kWh / m ² * a
Gesamtmiete	568,47 €
Kaltmiete (netto)	359,71 €
Kaltmiete	568,47 €

Ihr Ansprechpartner

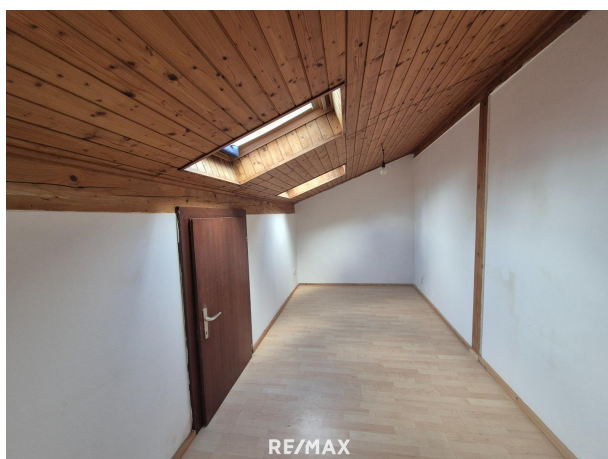


Ulrich-Peter Josten

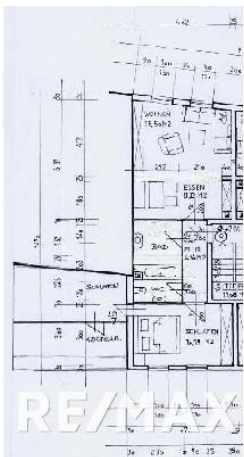
RE/MAX Innova in Braunau
Stadtplatz 27
5280 Braunau am Inn

T +43/7722/22137137
H +43 676 42 23 558

Gerne stehe ich Ihnen für weitere Informationen oder einen Besichtigungstermin zur Verfügung.







Objektbeschreibung

gemütliche und helle Mietwohnung im 3. OG

Wohnung:

Nutzfläche ca. 76 m² bestehend aus:

Wohnraum mit Küche, Schlafzimmer, Arbeitszimmer, Bad-WC, Vorraum, Abstellraum

Heizung: Elektronachtspeicheröfen

Die Kosten für Haushaltsstrom und Heizung sind separat vom Mieter zu begleichen. Diese Kosten sind noch nicht im Mietpreis inkludiert.

Miete ohne Barkaution - Kaution mittels Bankgarantie in der Höhe von 6 BMM

Bitte fragen Sie vorab unverbindlich Ihren Bankberater, ob eine Bankgarantie ausgestellt wird, da diese Voraussetzung für eine eventuelle Anmietung wäre.

Lage:

5280 Braunau, Zeughausgasse 6, Top 9, 3. OG

absolute Zentrums Lage aber ruhiges Wohnen

Wir weisen auf Ihre 14-tägige Rücktrittsfrist (nach § 11 FAGG) hin. Damit Ihre Rechte gewahrt werden, beantworten wir nur Anfragen mit vollständigen Kontaktdaten (Name, Adresse, Handy, E-Mail). Wir werden gerne vor Ablauf der 14-tägigen Rücktrittsfrist für Sie tätig, wenn Sie uns gesetzeskonform (FAGG) und ausdrücklich (am besten per E-Mail) auffordern. Wenn Kaufvertrag/ Mietvertrag nicht zustande kommen, ist unsere Tätigkeit für Sie völlig kostenfrei. Wir möchten an dieser Stelle auf unsere Doppelmaklertätigkeit hinweisen.

Nur auf www.remax.at finden Sie neue RE/MAX Immobilien früher und vollständig.

Neuer Job, neue Perspektiven: Jetzt als Immobilienmakler/in durchstarten!

Werden Sie Teil unseres Teams – jetzt bewerben unter karriere@remax-innova.at.

Weitere Infos in unseren News:

<https://www.remax.at/de/ib/remax-innova-braunau-inn/news/wir-suchen-sie-16641>Angaben

gemäß gesetzlichem

Erfordernis:

Mi € 35 zzgl

ete 9,7%

1 10

%

US

t.

Be € 15 zz
trie 7,0gl
bs 8 10
ko %
ste US
n t.
U € 51,
ms 68
atz
ste
uer

Ge € 56
sa 8,4
mt 7
bet
rag

He 14
izw2.0
är kW
meh/(
be m²
dara)
f:
KlaD
ss
e
He
izw
är
me
be
dar
f: