

Exklusives Traumhaus in Piesendorf – Sonnenseite & Alpenpanorama



Wohnbereich

Objektnummer: 1647_2279

Eine Immobilie von RE/MAX Homes in Zell am See

Zahlen, Daten, Fakten

Art:	Haus - Einfamilienhaus
Land:	Österreich
PLZ/Ort:	5721 Piesendorf
Baujahr:	2016
Zustand:	Gepflegt
Möbliert:	Voll
Wohnfläche:	180,83 m²
Nutzfläche:	217,51 m²
Zimmer:	5
Bäder:	2
WC:	2
Terrassen:	1
Stellplätze:	5
Heizwärmebedarf:	B 45,10 kWh / m² * a
Kaufpreis:	2.100.000,00 €
Provisionsangabe:	

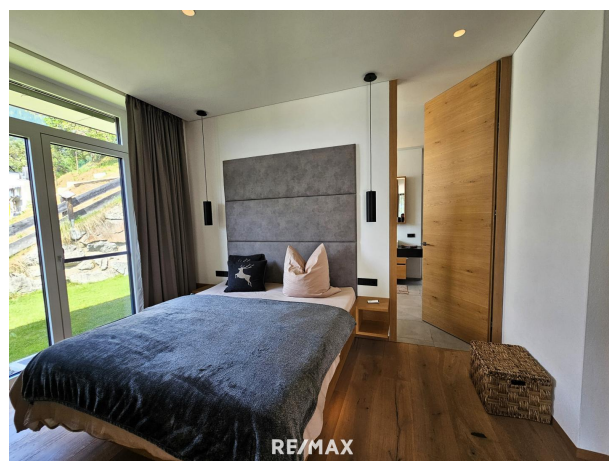
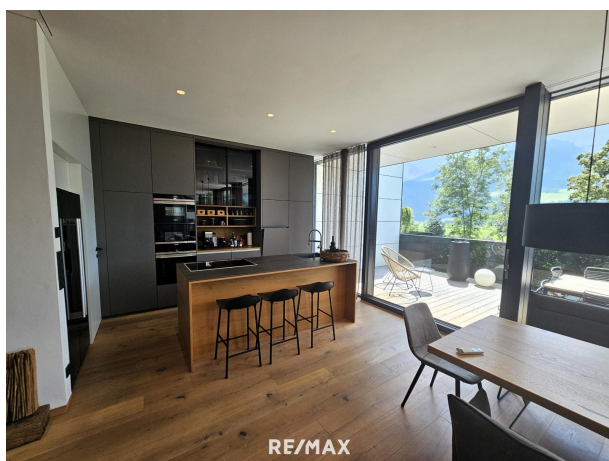
3.60 %

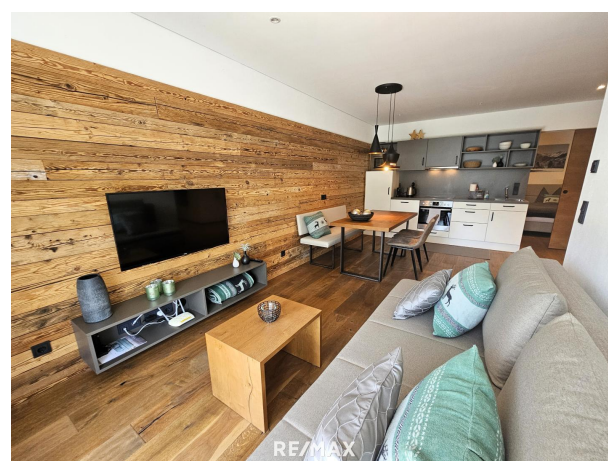
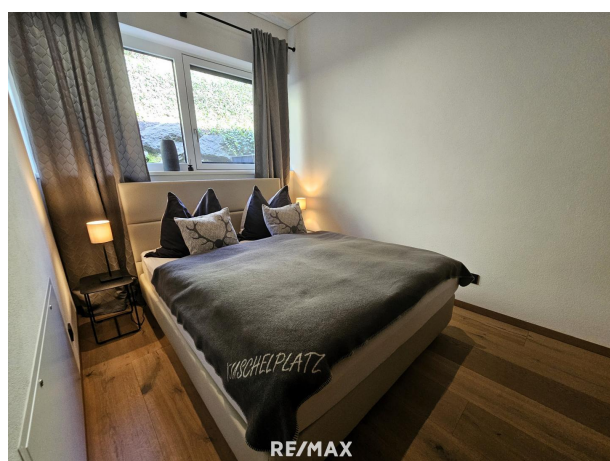
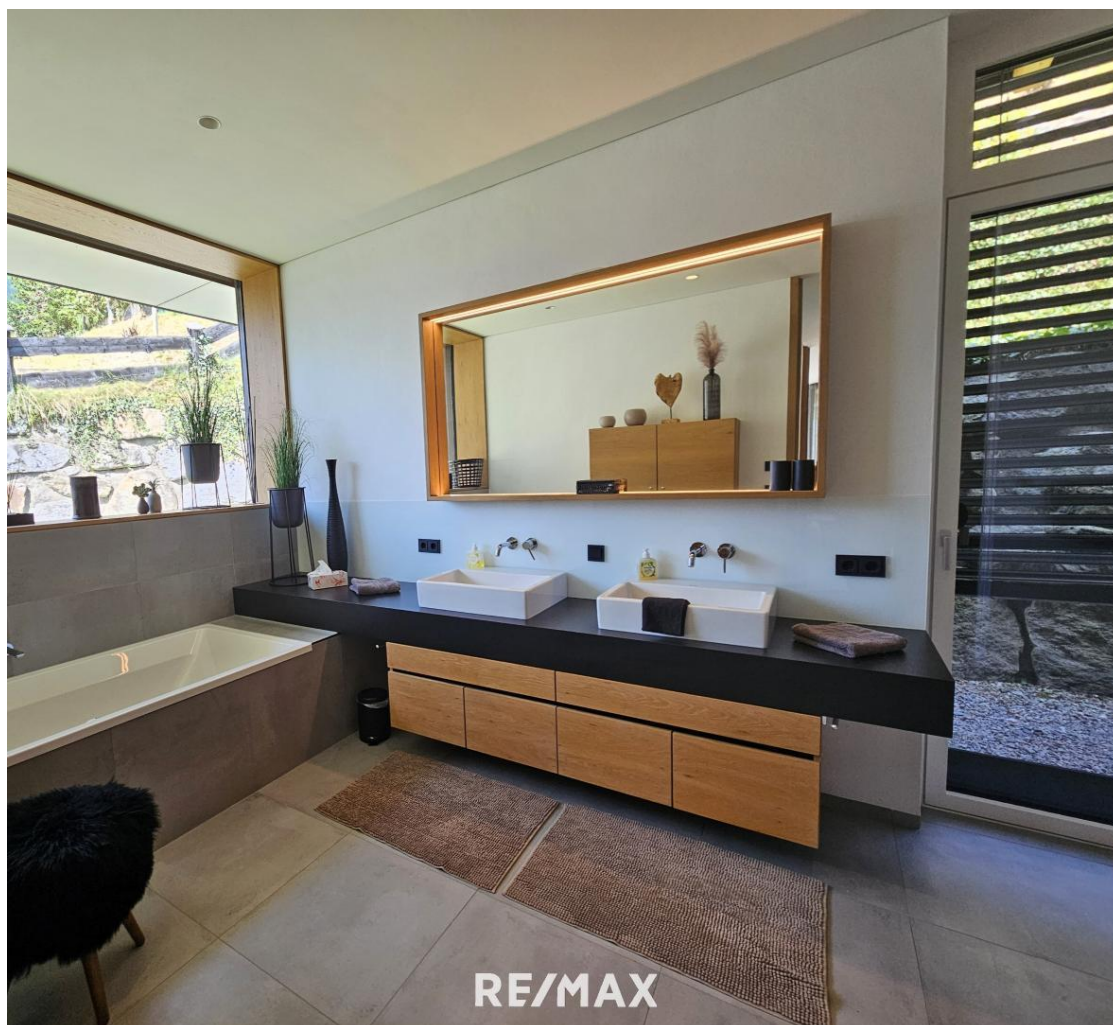
Ihr Ansprechpartner



Yvonne Kuhlmann

RE/MAX Homes in Zell am See
Brucker Bundesstr. 5
5700 Zell am See







Objektbeschreibung

Exklusives Traumhaus in Piesendorf – Sonnenseite & Alpenpanorama

Ankommen. Durchatmen. Wohlfühlen.

Dieses 2016 erbaute Luxusdomizil auf der sonnigen Seite von Piesendorf verbindet alpine Lebensqualität mit moderner Architektur und höchstem Wohnkomfort.

Eckdaten:

- ? Grundstück: 499 m² | Wohnfläche: ca. 180 m²
- ? Bauweise: Massivbau (EG) & Holzriegel (OG)
- ? Heizung: Fußbodenheizung mit effizienter Erdwärme

Highlights:

- ? Unverbaubarer Bergblick & sonnige Premiumlage
- ? Großzügige Terrassenflächen
- ? Hochwertige Ausstattung & edle Materialien
- ? Direkter Gartenzugang vom Wohnraum und Schlafzimmer
- ? Garage + 4 Außenstellplätze
- ? Flexible Nutzung: Hauptwohnsitz oder touristische Vermietung

Raumaufteilung:

Im Erdgeschoss erwartet Sie eine helle 2-Zimmer-Wohnung mit moderner Küche, stilvollem Bad und Zugang zur Terrasse, plus Büro mit eigenem Eingang.

Das Obergeschoss begeistert mit offenem Wohn-/Essbereich, Panoramafenstern, hochwertiger Küche mit Speisekammer, zwei Schlafzimmern (eines mit Ankleide), elegantem Bad und direktem Gartenzugang.

Fazit:

Ein Haus, das nicht nur Raum, sondern Lebensqualität bietet – ideal für Eigennutzer oder Investoren.

Exclusive Dream Home in Piesendorf – Sunny Side & Alpine Panorama

Arrive. Breathe. Feel at home.

This luxury residence, built in 2016 on the sunny side of Piesendorf, combines alpine lifestyle with modern architecture and the highest level of comfort.

Key Facts:

- ? Plot: 499 m² | Living space: approx. 180 m²
- ? Construction: Solid (ground floor) & timber frame (upper floor)
- ? Heating: Underfloor heating with efficient geothermal energy

Highlights:

- ?Unobstructed mountain views & sunny premium location
- ?Spacious terraces for relaxed outdoor living
- ? High-quality finishes & premium materials
- ?Direct garden access from living room and bedroom
- ? Garage + 4 outdoor parking spaces
- ? Flexible use: main residence or tourist rental

Layout:

The ground floor offers a bright 2-room apartment with a modern kitchen, stylish bathroom and terrace access, plus an office with separate entrance.

The upper floor features an open-plan living/dining area with panoramic windows, a high-end kitchen with pantry, two bedrooms (one with walk-in wardrobe), elegant bathroom, and direct garden access.

Conclusion:

A home that offers more than space – it offers quality of life. Perfect for private use or as a high-return investment.

Angaben gemäß gesetzlichem Erfordernis:
Heizwärmebedarf 45.1 kWh/(m²a)

:

Klasse Heizwärm B
ebedarf:

Klasse Faktor Ge A
samtenergieeffizi
enz: