

Handwerker aufgepasst! Komplettsanierungsbedürftiges Haus in Pielachhäuser



Luftbild Haus und Grundstück

Objektnummer: 1644_3431

Eine Immobilie von RE/MAX Plus in St. Pölten

Zahlen, Daten, Fakten

Art:	Haus - Einfamilienhaus
Land:	Österreich
PLZ/Ort:	3384 Pielachhäuser
Baujahr:	ca. 1965
Zustand:	Teil_vollrenovierungsbed
Wohnfläche:	101,17 m²
Nutzfläche:	155,68 m²
Zimmer:	2
Keller:	54,51 m²
Heizwärmebedarf:	G 331,00 kWh / m² * a
Gesamtenergieeffizienzfaktor:	G 4,58
Kaufpreis:	89.000,00 €
Provisionsangabe:	

3.00 %

Ihr Ansprechpartner



Michael Mündl

RE/MAX Plus in St. Pölten
Neugebäudeplatz 12
3100 St. Pölten

F +43274223100-9

Gerne stehe ich Ihnen für weitere Informationen oder einen Besichtigungstermin zur

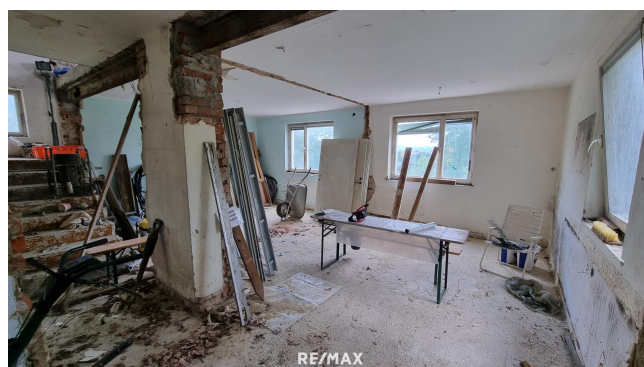
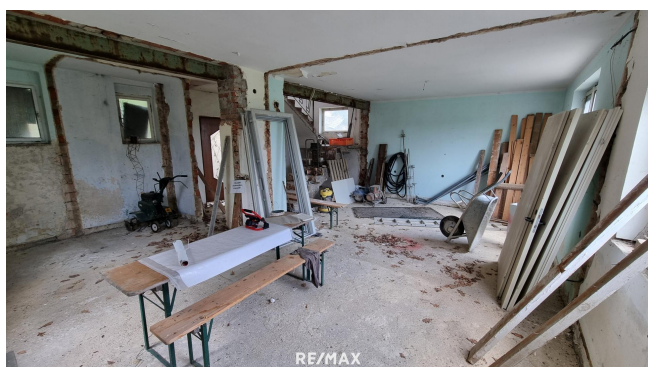




Termin vereinbaren!

Jetzt **kostenlose Marktwerteinschätzung** auf
remax-plus.at

RE/MAX















Objektbeschreibung

Jetzt entdecken: 360°-Rundgang durchs Objekt!

[360°-Rundgang starten](#)

Zum Verkauf steht ein vollständig sanierungsbedürftiges Einfamilienhaus im Rohbauzustand, das sich ideal für Käufer mit handwerklichem Geschick oder für Projektentwickler eignet. Die Liegenschaft mit ca. 734 m² Grundstücksfläche bietet eine solide Grundlage zur individuellen Gestaltung.

Das Haus erstreckt sich über drei Ebenen. Der Keller verfügt über ca. 55 m² Nutzfläche und bietet ausreichend Platz für Lagerräume, Haustechnik oder einem Hauswirtschaftsraum.

Im Erdgeschoss steht eine Fläche von ca. 52 m² zur Verfügung, die vielfältige Möglichkeiten für die zukünftige Wohnraumgestaltung bietet. Ob offenes Wohnkonzept oder klassische Raumaufteilung – hier können Ihre individuellen Ideen realisiert werden.

Das Obergeschoss umfasst ca. 49 m² und eignet sich hervorragend als Rückzugsort mit Schlaf- und Kinderzimmern oder einem großzügigen Arbeitsbereich. Auch hier sind der Fantasie bei der Raumplanung keine Grenzen gesetzt.

Die Immobilie befindet sich im Rohbauzustand und erfordert eine umfassende Sanierung. Elektroinstallationen, Sanitäranlagen, Heizung, Innenausbau sowie Außenarbeiten stehen vollständig aus. Damit eignet sich das Objekt insbesondere für Käufer, die ein Haus nach eigenen Vorstellungen gestalten möchten. Angaben gemäß gesetzlichem Erfordernis:

Heizwärmebed 331.5
edarf: kWh/(m²a)
Klasse Heiz G
wärmebedarf
:
Faktor Gesa 4.58
mtenergieeffi
zienz:
Klasse G
Faktor Gesa
mtenergieeffi
zienz:

Bitte beachten Sie dass dieses Objekt auf Fremdplattformen nur temporär angezeigt wird. Sie finden ALLE aktuellen Objekte IMMER auf "www.remax.at", und neue Objekte sehen Sie FRÜHER!