

**Traumhafte Lage am Koberg in Gampern, Grenze zu
Timelkam - Endlich gibt's ein Nachfolgeprojekt!!!**



Aussennansicht Projekt Atzbach

Objektnummer: 1637_3501

Eine Immobilie von RE/MAX ImmoCenter Vöcklabruck

Zahlen, Daten, Fakten

Adresse	Bergham
Art:	Haus - Reihenhaushaus
Land:	Österreich
PLZ/Ort:	4851 Gampern
Baujahr:	ca. 2026
Zustand:	Erstbezug
Wohnfläche:	122,82 m ²
Zimmer:	5
Bäder:	1
WC:	2
Terrassen:	1
Stellplätze:	2
Heizwärmebedarf:	B 42,00 kWh / m ² * a
Gesamtenergieeffizienzfaktor:	A+ 0,66
Kaufpreis:	429.000,00 €

Ihr Ansprechpartner

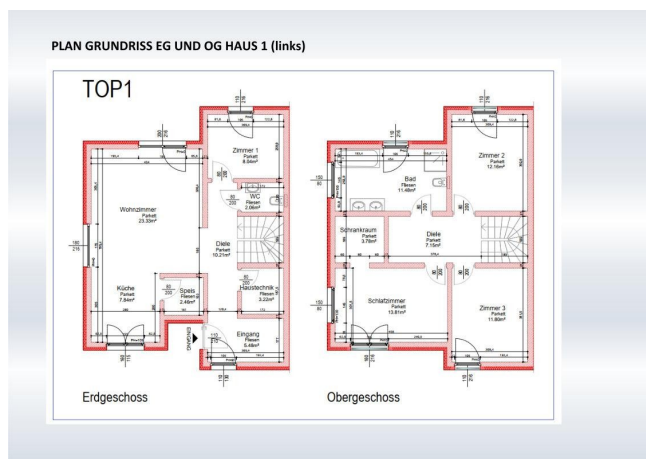


Andreas Reindl, akad. IM univ.

RE/MAX ImmoCenter Vöcklabruck
Stadtplatz 36
4840 Vöcklabruck

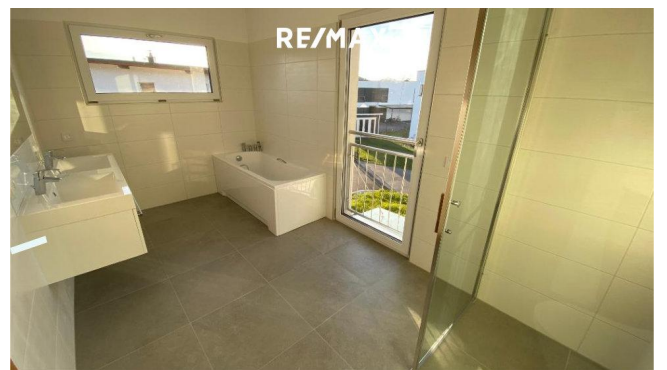
H +43 699 10 77 10 71
F +43 7672 22 1 22 50

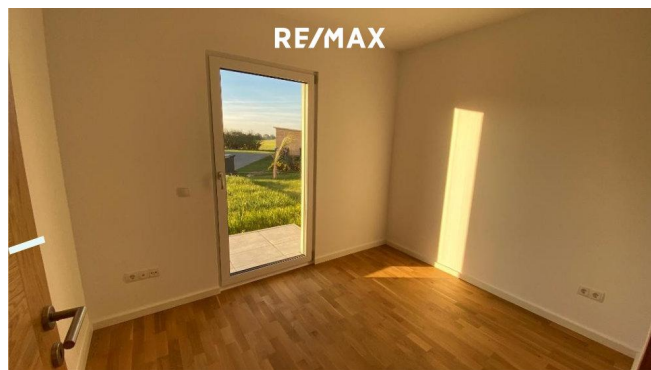
Gerne stehe ich Ihnen für weitere Informationen oder einen Besichtigungstermin zur Verfügung.











Objektbeschreibung

Traumhafte Lage am Koberg - Endlich gibt's ein Nachfolgeprojekt!!!

In traumhafter Lage in Baumgartering/Gampern, Nähe Timelkam entstehen 8 Doppelhaushälften in bester Qualität.

Der Baubeginn ist für Frühjahr 2026 geplant. Fertigstellung je nach Ausstattungsgrad Sommer/Herbst 2026

Eine Top-Lage. Hier wohnen Sie abseits von Lärm und Streß, weg von der Bundesstraße, in einer aufstrebenden Siedlung, nur umgeben von einigen modernen Einfamilienhäusern und Natur und Sonne pur. Sowohl Vöcklabruck als auch den Attersee und die Autobahn erreichen Sie in wenigen Fahrminuten. Es handelt sich ohne Übertreibung um eine absolut traumhafte Lage.

Die Häuser werden ab belags- bis komplett schlüsselfertig, oder auch in jeder anderen gewünschten Ausbaustufe hergestellt. Alle Häuser, egal welcher Ausstattung werden standardmäßig mit Doppelcarport, Terrasse, Sonnenschutz, Außenanlagen und vielem mehr hergestellt. Egal welche Leistungen Sie selber erbringen möchten, hier wird jede Ausbauleistung detailliert abgerechnet. In der schlüsselfertigen Variante brauchen Sie nur mehr Ihre eigene Küche und das Mobiliar. Der Preis für das Haus in belagsfertiger Ausstattung beträgt 429.000,--. Hochwertige schlüsselfertige Ausstattung liegt bei € 457.000,-- zuzüglich jeweils max. € 13.000,-- Anschlussgebühren für Wasser/Kanal und Verkehrsflächenbeitrag.

Auf 123 m² finden Sie ausreichend Platz; auch für eine größere Familie. Im Gegensatz zu den meisten vergleichbaren Häusern haben diese Häuser 4 Schlaf-Büro-Gästezimmer. Sie haben hier im Erdgeschoß noch einen zusätzlichen Raum.

Auf Wunsch können wir gerne ein Haus aus den zahlreichen letzten baugleichen Projekten quasi als Musterhaus in schlüsselfertiger oder belagsfertiger Ausstattung besichtigen. Ein Musterhaus in Niederthalheim wird gerade neu ausgestattet.

Bei den Innenaufnahmen und beim Video handelt es sich um ein baugleiches Haus in schlüsselfertiger Ausstattung, das nur geringfügig vom Projekt in Baumgartering abweicht.

Übrigens: Die Häuser werden provisionsfrei für den Käufer verkauft. Unser Vermittlungshonorar übernimmt der Bauträger. Angaben gemäß gesetzlichem Erfordernis:

Heizwärme 42.0
bedarf: kWh/(m²a)
Klasse HeizB
wärmebeda
rf:

Faktor Ges 0.66

amtenergie

effizienz:

Klasse A+

Faktor Ges

amtenergie

effizienz: