

"Historisches Einfamilienhaus mit großem Garten - Gestalten Sie Ihr Traumhaus"



01 Einfamilienhaus Zeiselmauer

Objektnummer: 1626_27867

Eine Immobilie von RE/MAX Donau-City Immobilien

Zahlen, Daten, Fakten

Art:	Haus - Einfamilienhaus
Land:	Österreich
PLZ/Ort:	3424 Zeiselmauer
Baujahr:	ca. 1920
Möbliert:	Teil
Wohnfläche:	126,00 m²
Zimmer:	6
Bäder:	1
WC:	2
Balkone:	1
Stellplätze:	1
Kaufpreis:	530.000,00 €
Provisionsangabe:	

3.00 %

Ihr Ansprechpartner



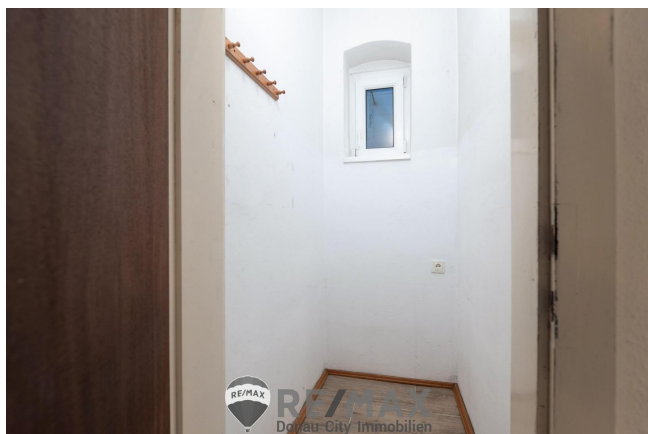
Markus Cicek

RE/MAX Tulln-Purkersdorf
Hauptplatz 6-7/Top 1
3430 Tulln an der Donau

T 63099848
H +43 677 63099848
F +43 2272 6415210





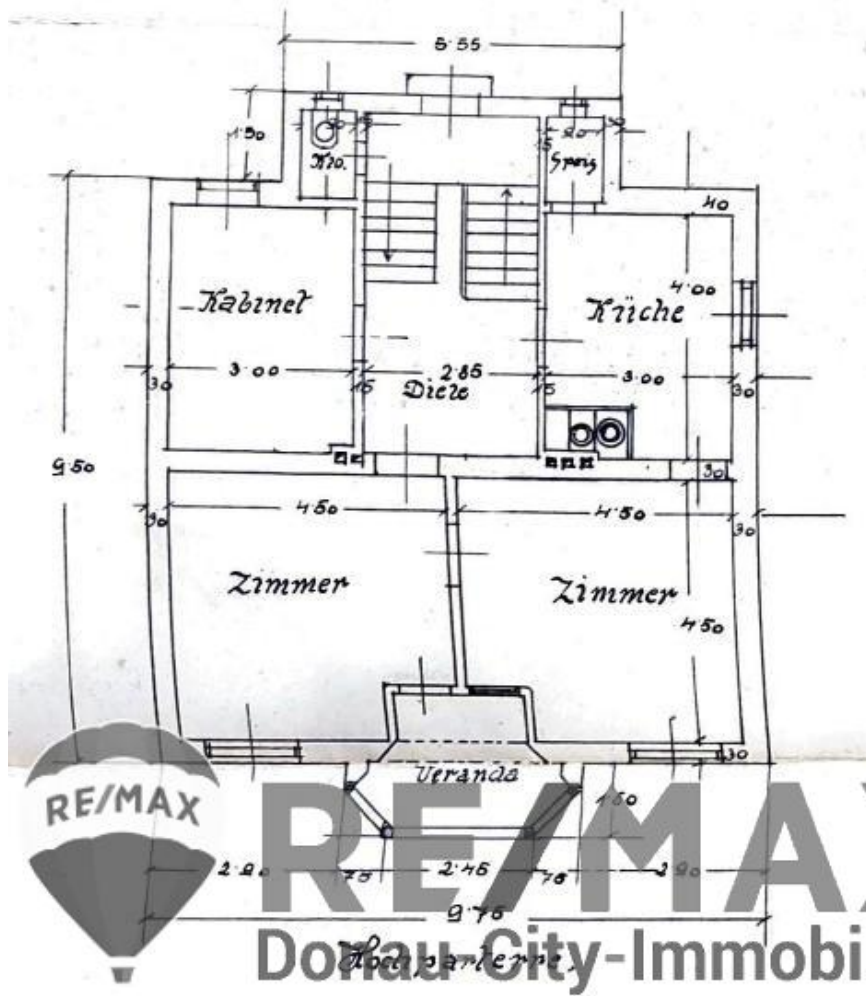




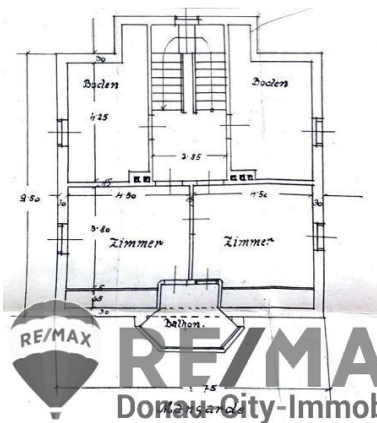




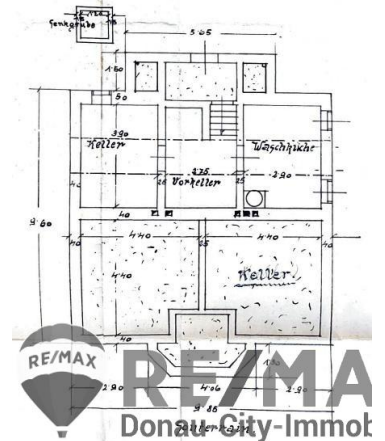




Donau-City-Immobilien



Donau-City-Immobilien



Donau-City-Immobilien

WIR FEIERN



25 *Jahre*
RE/MAX®
Donau-City-Immobilien

ERFOLG DURCH VERTRAUEN !
 **RE/MAX**
Donau-City-Immobilien

Objektbeschreibung

"Historisches Einfamilienhaus mit großem Garten - Gestalten Sie Ihr Traumhaus"

Dieses charmante Einfamilienhaus aus den 1920er-Jahren verbindet historischen Charakter mit großzügigem Raumangebot und vielfältigen Gestaltungsmöglichkeiten. Auf rund 126 m² Wohnfläche verteilen sich sechs Zimmer, die ausreichend Platz für individuelle Wohnkonzepte bieten – sei es als behaglicher Familienwohnsitz, als Generationenhaus oder als stilvolles Sanierungsprojekt mit viel Potenzial.

Die Raumaufteilung gliedert sich wie folgt:

Erdgeschoss:

- Küche
- Wohnzimmer mit Speis
- Esszimmer
- Kabinett
- WC
- Diele

Obergeschoss:

- Badezimmer mit Badewanne
- Schlafzimmer
- Zimmer 1
- Zimmer 2

Keller:

- Vorkeller
- Heizraum
- Waschküche

Die Liegenschaft befindet sich auf zwei Parzellen mit insgesamt etwa 1.150 m² Grundfläche. Der große Garten eröffnet zahlreiche Nutzungsmöglichkeiten – für Hobbygärtner, Familien mit Kindern oder alle, die Freiraum und Natur zu schätzen wissen. Das Gebäude wurde im Laufe der Jahre teilweise modernisiert und bietet eine solide Basis für eine behutsame Weiterentwicklung im Einklang mit dem ursprünglichen Charme des Hauses.

Die ruhige Lage in der Wolfpassingerstraße in Zeiselmauer überzeugt durch eine angenehme Wohnatmosphäre in grüner Umgebung. Gleichzeitig profitieren Sie von einer sehr guten Infrastruktur: Einkaufsmöglichkeiten, Schulen, Kindergärten, medizinische Einrichtungen und

der Bahnhof sind in wenigen Minuten erreichbar. Die Nähe zur Stadt Tulln und die ausgezeichnete Verkehrsanbindung nach Wien machen diese Lage besonders attraktiv – sowohl für Familien als auch für Berufspendler.

Dieses Haus mit Geschichte und Charakter bietet die ideale Grundlage, um Ihren ganz persönlichen Wohnraum zu verwirklichen. Hier haben Sie die Möglichkeit, ein Zuhause zu schaffen, das Ihren Lebensstil widerspiegelt und Platz für die Zukunft lässt.

Der Energieausweis befindet sich derzeit in Arbeit!

Der Vermittler ist als Doppelmakler tätig!