

"My Sky" Wohnen über den Dächern der Stadt



ETW_1100 Wien

Objektnummer: 1626_27869

Eine Immobilie von RE/MAX Donau-City Immobilien

Zahlen, Daten, Fakten

Art:	Wohnung - Etage
Land:	Österreich
PLZ/Ort:	1100 Wien
Baujahr:	ca. 2017
Zustand:	Gepflegt
Möbliert:	Voll
Wohnfläche:	85,00 m ²
Zimmer:	3
Bäder:	1
WC:	2
Stellplätze:	1
Heizwärmebedarf:	A 21,00 kWh / m ² * a
Gesamtenergieeffizienzfaktor:	A 0,83
Kaufpreis:	499.000,00 €

Ihr Ansprechpartner



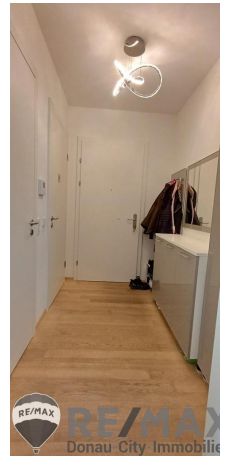
Florian Dinter

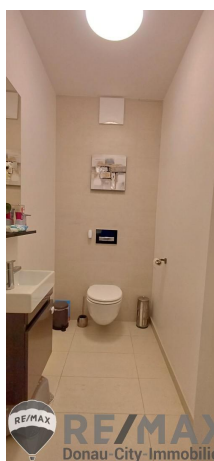
RE/MAX Favorit
Laxenburger Straße 21
1100 Wien

T 436508212678
H +436508212678

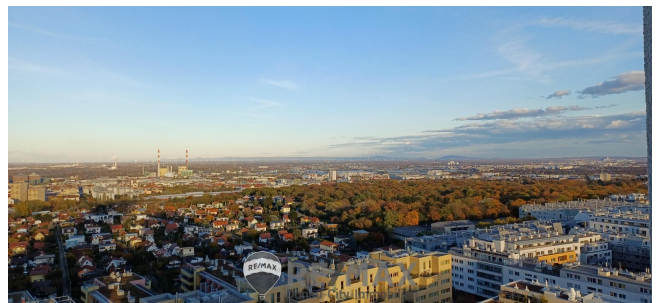
Gerne stehe ich Ihnen für weitere Informationen oder einen Besichtigungstermin zur Verfügung.

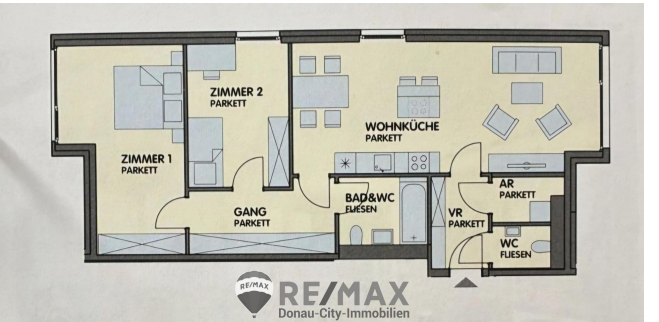
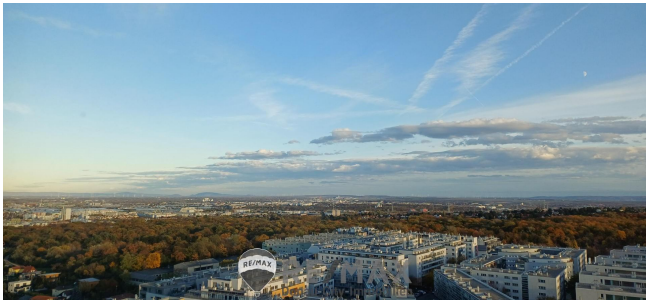












WIR FEIERN



25 Jahre
RE/MAX
Donau-City-Immobilien



ERFOLG DURCH VERTRAUEN !
RE/MAX
Donau-City-Immobilien

Objektbeschreibung

"My Sky - Wohnen über den Dächern der Stadt"

Willkommen über den Dächern der Stadt! Diese hochwertig ausgestattete 3-Zimmer-Wohnung im 18. Obergeschoss bietet auf ca. 85 m² ein modernes Zuhause mit traumhaftem Ausblick, durchdachter Raumaufteilung und zahlreichen Annehmlichkeiten, die das Wohnen besonders machen.

Der lichtdurchflutete Wohnbereich überzeugt mit bodentiefen Fenstern und großzügigem Schnitt. Die offene Raumgestaltung verbindet Wohnen, Essen und Kochen auf elegante Weise. Zwei weitere Zimmer eignen sich ideal als Schlafzimmer, Kinderzimmer oder Homeoffice. Hochwertige Materialien, ein edler Parkettboden und moderne Ausstattung sorgen für ein stilvolles Wohngefühl.

Die Wohnung verfügt über eine Klimaanlage, Fußbodenheizung sowie eine kontrollierte Wohnraumlüftung, die das ganze Jahr über für ein angenehmes Raumklima sorgt. Ein modernes Badezimmer, separates WC und ausreichend Stauraum – inklusive Kellerabteil und zusätzlichem Abstellraum direkt am Gang – runden das Angebot ab.

Das Wohnhaus bietet eine Vielzahl an gemeinschaftlichen Einrichtungen, die den Alltag noch komfortabler machen:

Ein hauseigenes Fitnessstudio mit Sauna, eine große Gemeinschaftsterrasse, ein Kindergarten im Gebäude, ein Partyraum für private Feiern sowie Fahrrad- und Kinderwagenabstellräume stehen den Bewohnern zur Verfügung. Ein Garagenplatz in der Tiefgarage sorgt für bequemes und sicheres Parken.

Die Lage überzeugt mit bester Infrastruktur: Einkaufsmöglichkeiten, öffentliche Verkehrsmittel, Schulen und Naherholungsgebiete befinden sich in direkter Umgebung. Hier wohnen Sie ruhig, urban und mit hohem Lebensstandard – perfekt für Paare, kleine Familien oder anspruchsvolle Singles.

Der Vermittler ist als Doppelmakler tätig!Angaben gemäß gesetzlichem Erfordernis:

Heizwärmebed
edarf: 21.0 kWh/(m²a)
Klasse Heizwärmebed
ärmebedarf:
Faktor Gesamternergieeffizienz 0.83
Klasse A
Faktor Gesamternergieeffizienz