

"Traumwohnung!"



0_Titelbild

Objektnummer: 1626_27979

Eine Immobilie von RE/MAX Donau-City Immobilien

Zahlen, Daten, Fakten

Art:	Wohnung - Etage
Land:	Österreich
PLZ/Ort:	2840 Grimmerstein
Baujahr:	ca. 1986
Zustand:	Gepflegt
Möbliert:	Teil
Wohnfläche:	62,40 m²
Zimmer:	2
Bäder:	1
WC:	1
Stellplätze:	1
Keller:	8,02 m²
Heizwärmebedarf:	B 42,00 kWh / m² * a
Gesamtenergieeffizienzfaktor:	C 1,46
Kaufpreis:	99.000,00 €
Provisionsangabe:	

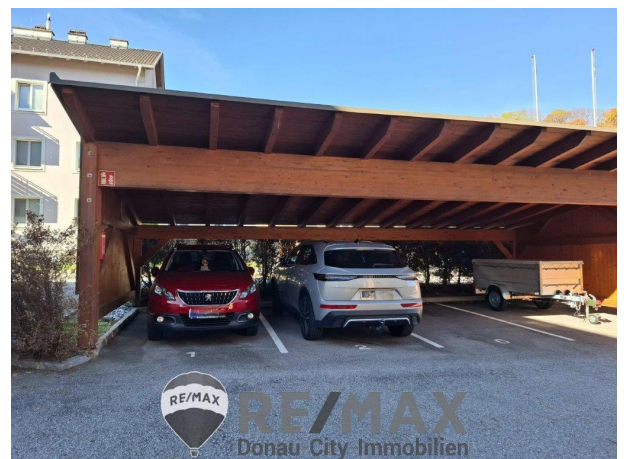
3.00 %

Ihr Ansprechpartner



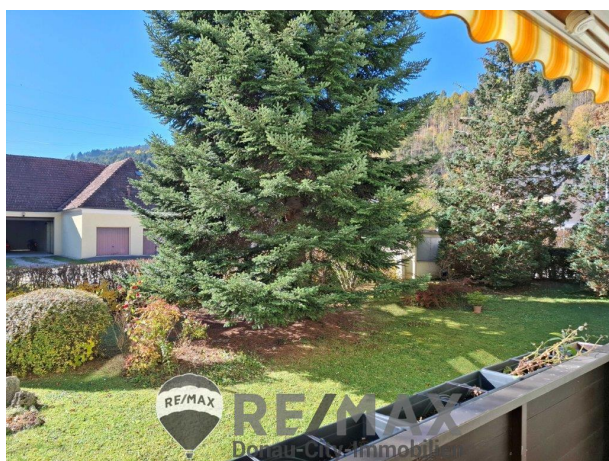
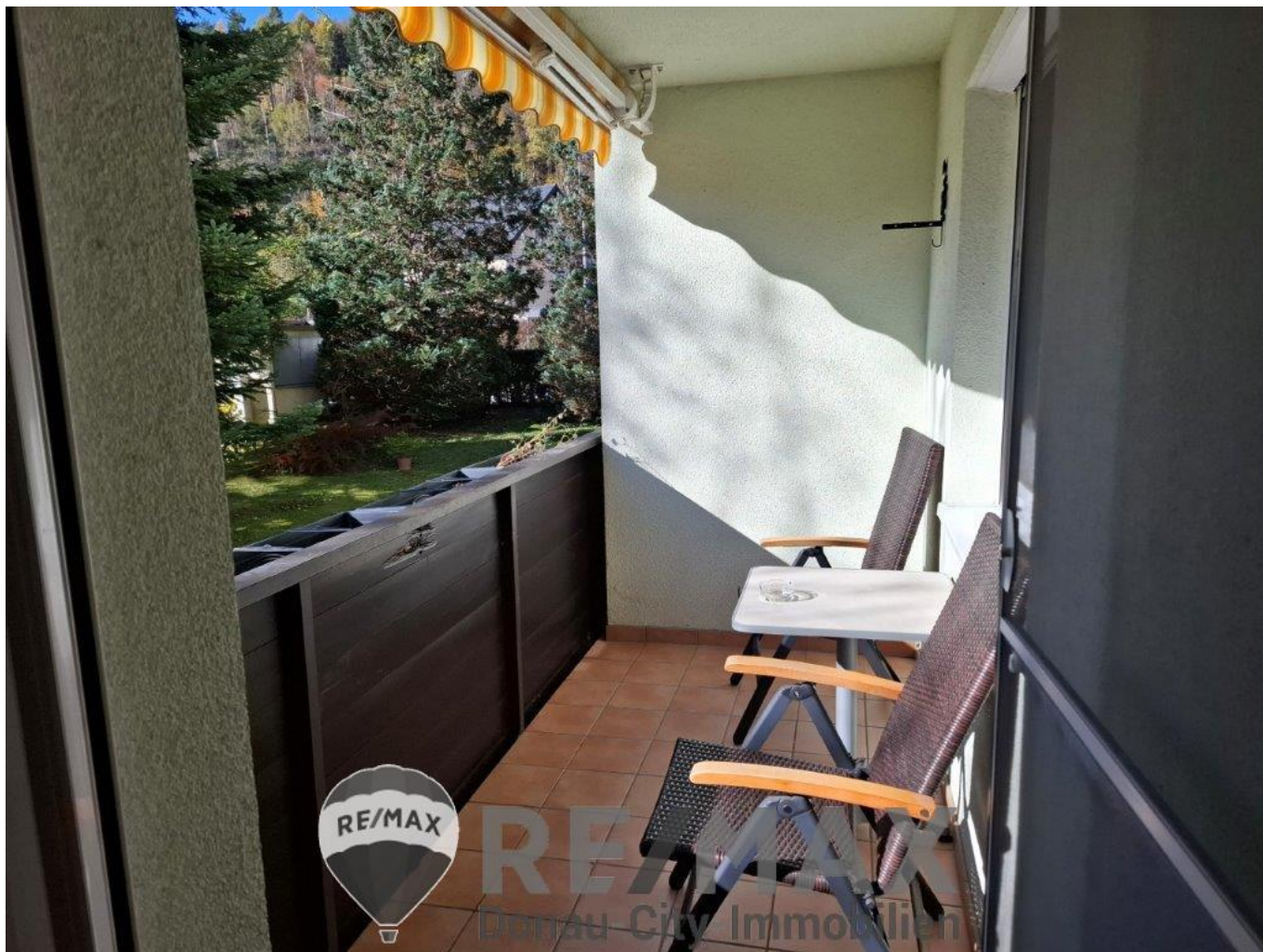
Boban Radoicic

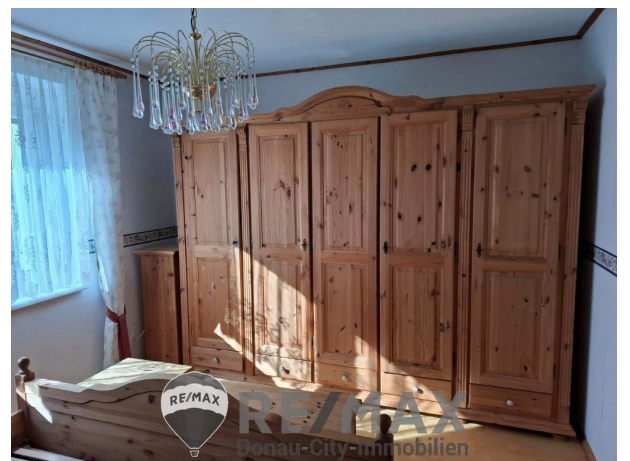
RE/MAX Mödling
Triesterstraße 32
2334 Vösendorf

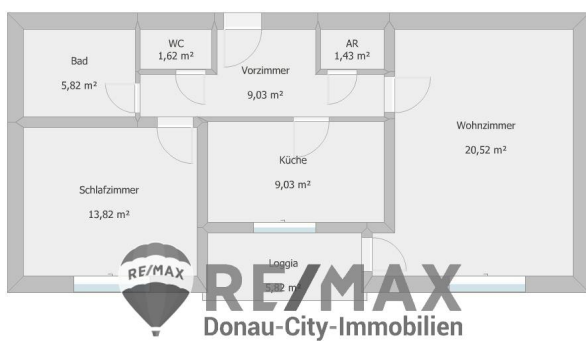
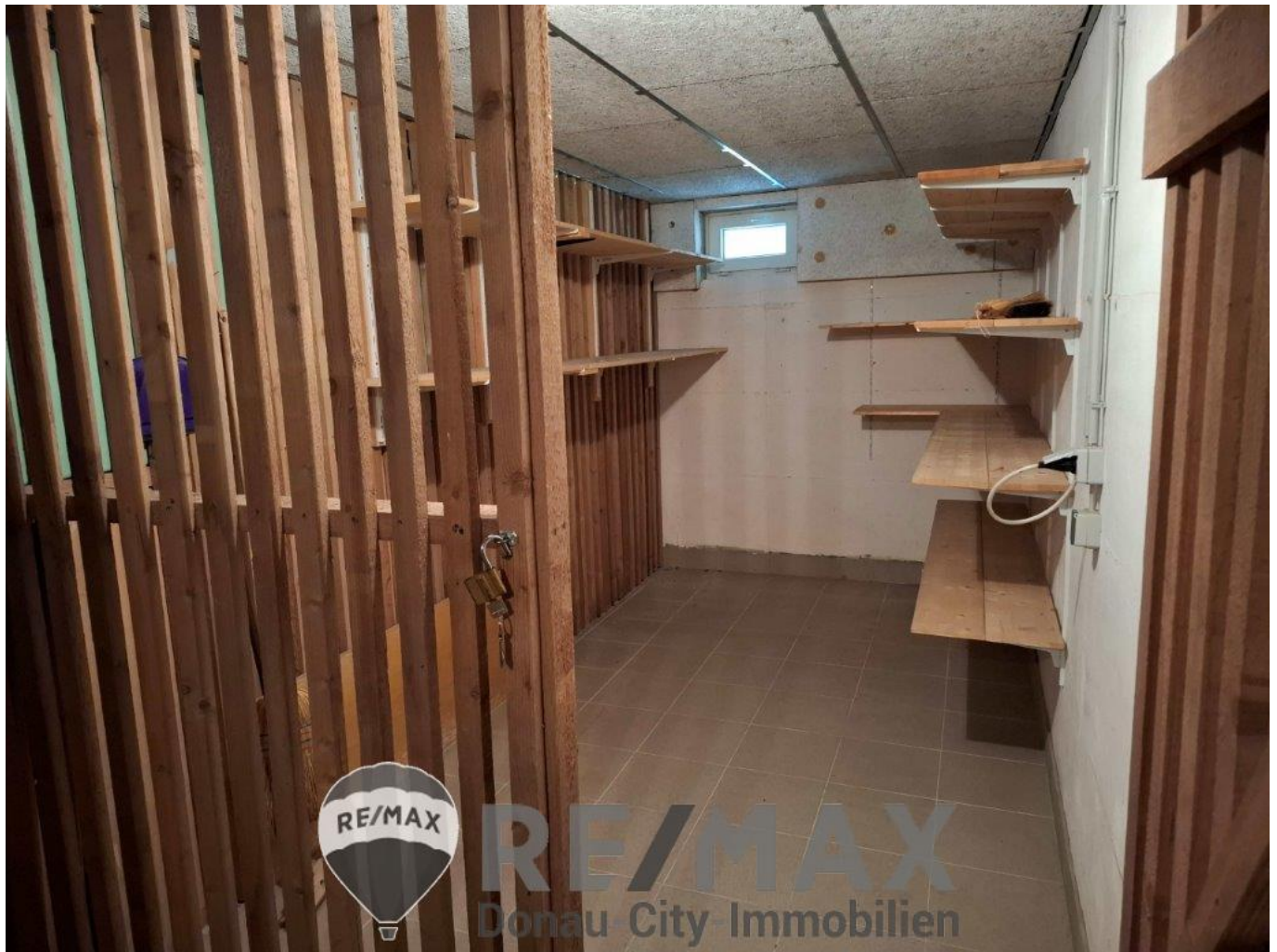












RE/MAX Gebrauchtimmobilien

3 Monate NACH-KAUF-SCHUTZ



Haushaltsgeräteversicherung inklusive Heizungs-
und Klimaanlage



*zu Ihrer

Haushalts-/Eigenheimversicherung

RE/MAX

Donau-City Immobilien

partner



GENERALI

Objektbeschreibung

"Traumwohnung!"

Wohlfühlwohnung mit Loggia & eigenem Parkplatz in Grimmenstein!

Diese **charmante 2-Zimmer-Eigentumswohnung** mit ca. **62 m² Wohnfläche** bietet alles, was man zum Wohlfühlen braucht: helle, freundliche Räume, eine sonnige **Loggia** und eine ruhige Lage mit bester Anbindung!

Aufteilung:

Wohnzimmer mit Loggia | Schlafzimmer | Küche | Bad | separates WC | Abstellraum

- Eigener Autoabstellplatz im Eigentum
- Großes Kellerabteil
- Elektrische Heizung
- Ruhige Lage & gute Infrastruktur

Ideal für **Singles, Paare oder als Anlage** – eine perfekte Kombination aus Komfort, Lage und Preis-Leistung!

Jetzt besichtigen – es lohnt sich!

Richtpreis: € 99.000,- *)

***) Beim Preis handelt es sich um einen Richtpreis, der sich sowohl nach unten als auch nach oben verändern kann! Vorbehaltlich Annahme durch den Abgeber!**

Der Vermittler ist als Doppelmakler tätig! Angaben gemäß gesetzlichem Erfordernis:

Heizwärmebedarf: 42.0 kWh/(m²a)
Klasse Heizwärmebedarf: B
Faktor Gesamterwärmungsenergieeffizienz: 1.46
Klasse Gesamtenergieeffizienz: C