

Drei-Zimmer-Wohnung nahe Donauinsel/Jedleseer Aupark



Zimmer 1

Objektnummer: 1619_7843

Eine Immobilie von RE/MAX Real Experts

Zahlen, Daten, Fakten

Art:	Wohnung - Etage
Land:	Österreich
PLZ/Ort:	1210 Wien
Baujahr:	ca. 1967
Zustand:	Gepflegt
Wohnfläche:	76,00 m ²
Zimmer:	3
Bäder:	1
WC:	1
Heizwärmebedarf:	D 146,00 kWh / m ² * a
Kaufpreis:	279.000,00 €
Provisionsangabe:	

3.00 %

Ihr Ansprechpartner



Hubert Koller

RE/MAX Real Experts
Gentzgasse 13/1
1180 Wien

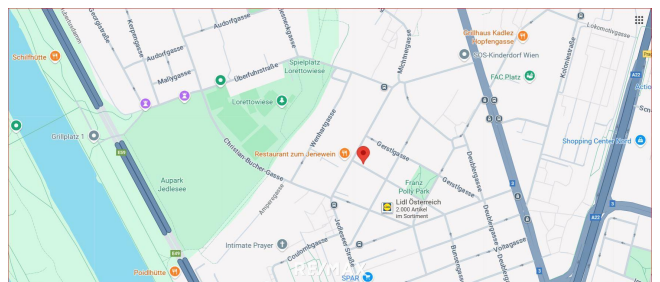
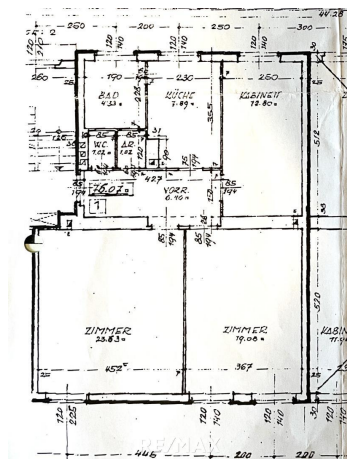
H +43 (0)660 470 25 31

Gerne stehe ich Ihnen für weitere Informationen oder einen Besichtigungstermin zur Verfügung.





RE/MAX



Sie suchen einen Käufer oder Nachmieter für Ihre Wohnung?

Melden Sie sich noch heute:

01 470 25 00



VERTRAUEN

ERFOLG

SICHERHEIT

FREUDE

RE/MAX

KUNDEN- BEWERTUNGEN



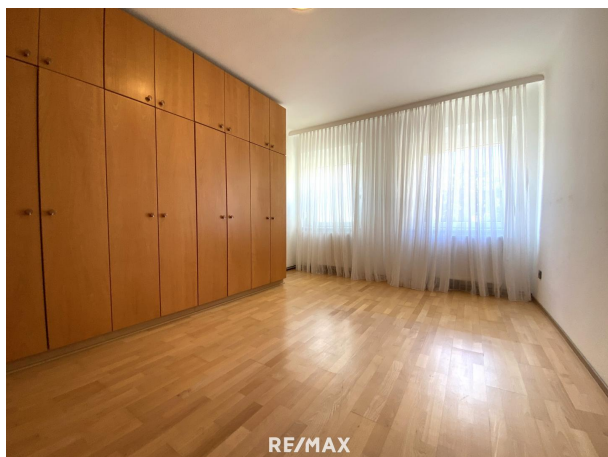
„Ich habe mich sehr
gut betreut gefühlt,
auf zwischenmenschlicher
Ebene sehr gut begleitet.“

„Wurde bestens u. sehr
professionell betreut“

„Es tut mir leid,
KEINE Klagen“

„sehr kompetent, freundlich
und ausgezeichnete Beratung
und Betreuung!“

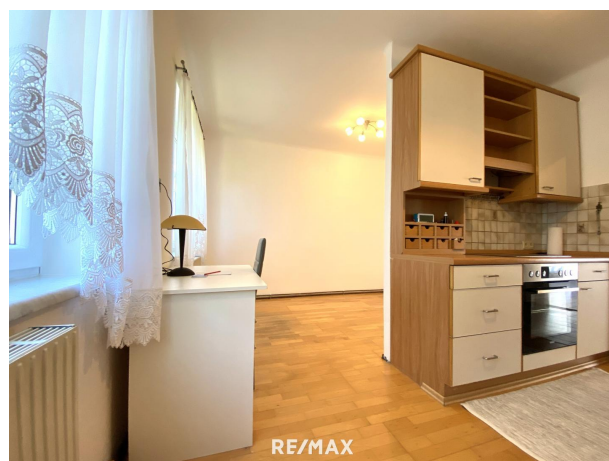
„extrem entgegenkommend“

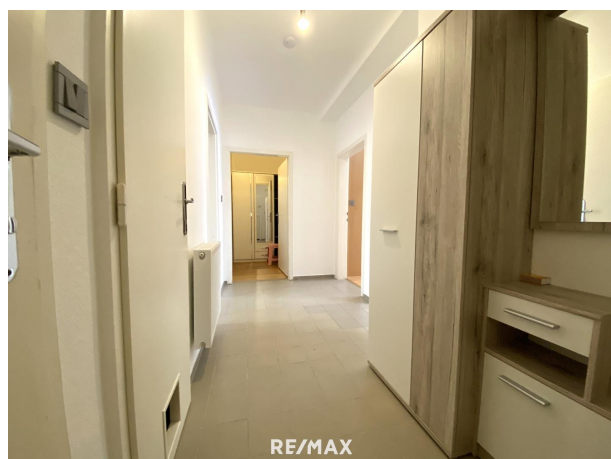


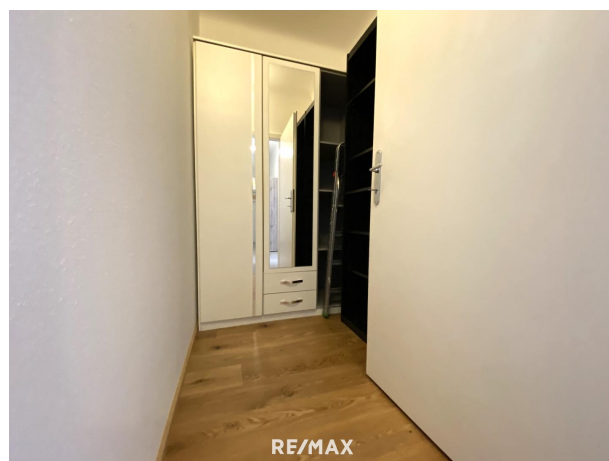
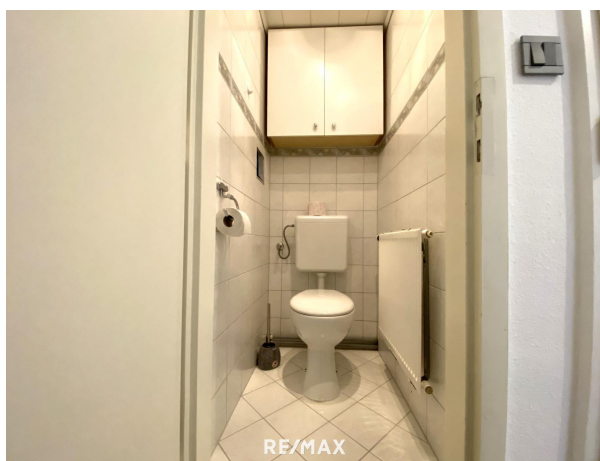
RE/MAX

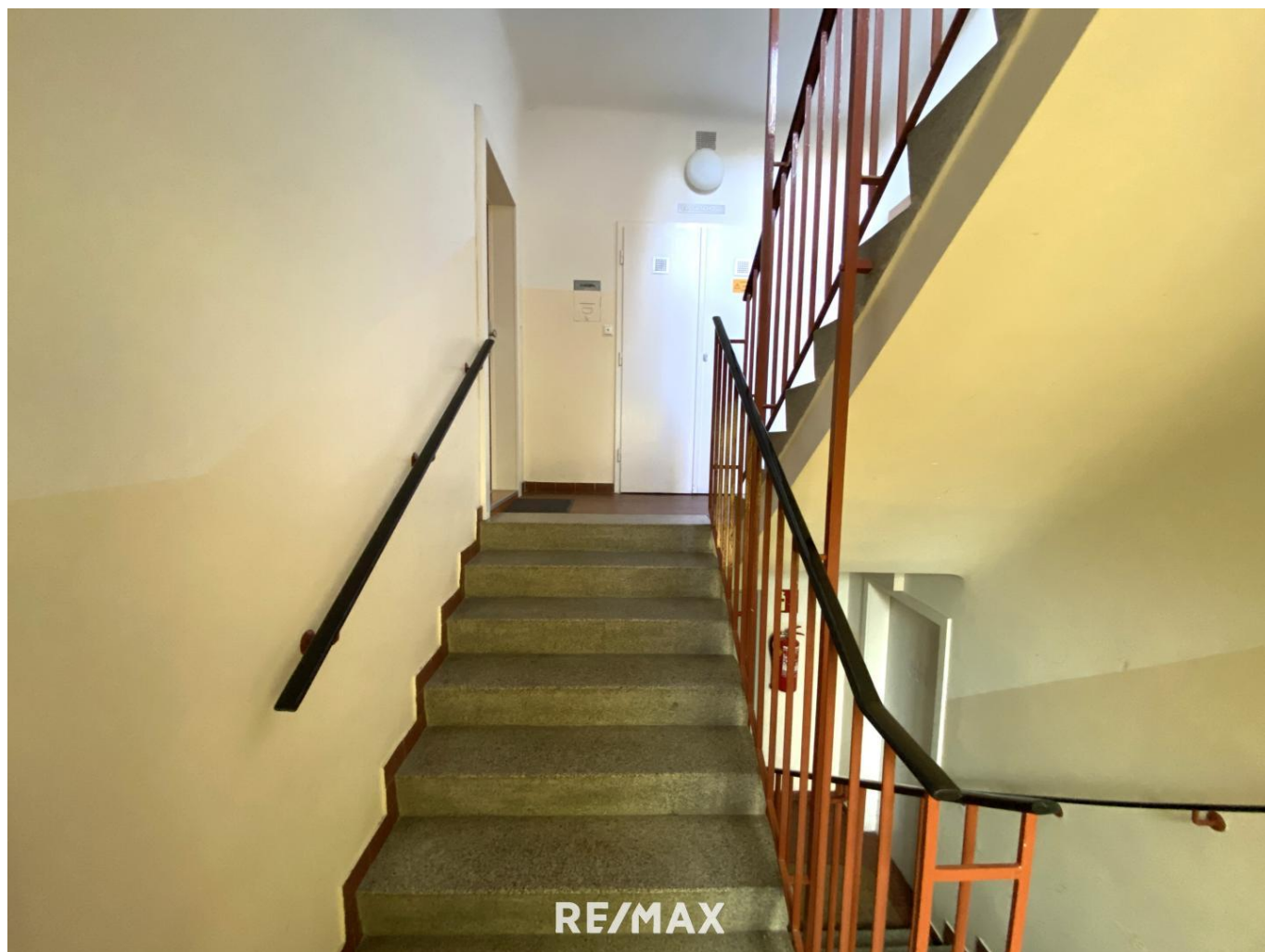


RE/MAX











Objektbeschreibung

Zum Verkauf gelangt diese Drei-Zimmer-Wohnung in Jedlesee.

Über den Vorraum gelangen Sie in ein Zimmer mit ca. 24 m² (welches zusätzlich über einen Kaminofen verfügt), ein Zimmer mit ca. 19 m², die hofseitige Küche mit Fenster mit Zugang zum hofseitigen Zimmer.

Aus dem Vorraum können Sie auch einen Schrankraum, einen Abstellraum und das WC betreten.

In das Bad mit Fenster und Badewanne gelangen Sie über die Küche.

Die Highlights auf einen Blick:

- zusätzliche Heizmöglichkeit durch einen Kaminofen (Schwedenofen)
- Aupark Jedlesee ums Eck
- Bus-Station 34A ums Eck
- gute Infrastruktur dank nahegelegener Prager Straße und SCN (Shopping Center Nord) in der Nähe
- Bahnhof Floridsdorf (S-Bahn/U6) mit Bus (34A) oder Straßenbahn (26) in ca. 15 Minuten erreichbar
- S-Bahn Jedlersdorf in ca. 10 Minuten erreichbar
- Donauinsel in wenigen Minuten erreichbar
- Heurigenort Strebersdorf mit dem Bus (34A) gut erreichbar
- Bisamberg und Langenzersdorf in der Nähe (mit dem Fahrrad oder der S3 gut erreichbar)

Monatsvorschreibung:

Instandhaltung EUR 78,75

Verwaltungskosten EUR 39,49

Betriebskosten EUR 131,99

Gesamtvorschreibung: EUR 250,23

Bitte prüfen Sie vorab die Möglichkeit Ihrer Finanzierbarkeit nach nachstehenden Kriterien:

- 20% Eigenmittelanteil vom Kaufpreis
- Tilgungsrate max. 40% des Haushaltseinkommens
- max. 35 Jahre Laufzeit der Finanzierung

Angaben gemäß gesetzlichem Erfordernis:
Heizwärmebedarf 146.2
Klasse Heizwärmebedarf D
:

Klasse D
Faktor Gesamtenergieeffizienz:

Für eine Terminvereinbarung und weitere Informationen stehen wir Ihnen gerne unter 01/ 470 25 00 oder office@remax-real-experts.at zur Verfügung.

Qualität macht sicher!

RE/MAX Real Experts wurde bereits wiederholt von der Wirtschaftskammer für die hervorragende Betreuung mit dem Immy ausgezeichnet. Ihre Zufriedenheit ist unsere Aufgabe!

Nutzen Sie auch unser Service für Abgeber!

Schnellstmöglich zum besten Preis verkaufen durch unsere besonderen Vermarktungsaktivitäten!