

Sanierte 3-Zimmer-Wohnung Nähe U3 und S45



Wohnzimmer

Objektnummer: 1619_7852

Eine Immobilie von RE/MAX Real Experts

Zahlen, Daten, Fakten

Art:	Wohnung - Etage
Land:	Österreich
PLZ/Ort:	1140 Wien
Baujahr:	ca. 1900
Zustand:	Gepflegt
Alter:	Altbau
Wohnfläche:	62,00 m²
Zimmer:	3
Bäder:	1
WC:	1
Heizwärmebedarf:	E 174,00 kWh / m² * a
Kaufpreis:	219.000,00 €
Provisionsangabe:	

3.00 %

Ihr Ansprechpartner



Hubert Koller

RE/MAX Real Experts
Gentzgasse 13/1
1180 Wien

H +43 664 851 58 71

Gerne stehe ich Ihnen für weitere Informationen oder einen Besichtigungstermin zur



RE/MAX

Sie suchen einen Käufer oder Nachmieter für Ihre Wohnung?

Melden Sie sich noch heute:

01 470 25 00



VERTRAUEN

ERFOLG

SICHERHEIT

FREUDE

RE/MAX

KUNDEN- BEWERTUNGEN



„Ich habe mich sehr
gut betreut gefühlt,
auf zwischenmenschlicher
Ebene sehr gut begleitet.“

„Wurde bestens u. sehr
professionell betreut“

„Es tut mir leid,
KEINE Klagen“

„sehr kompetent, freundlich
und ausgezeichnete Beratung
und Betreuung!“

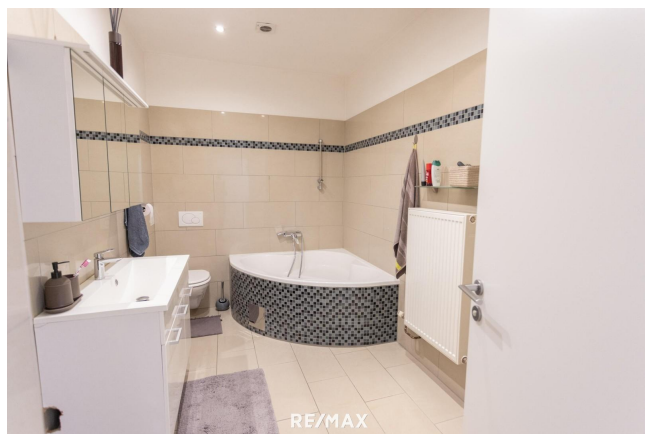
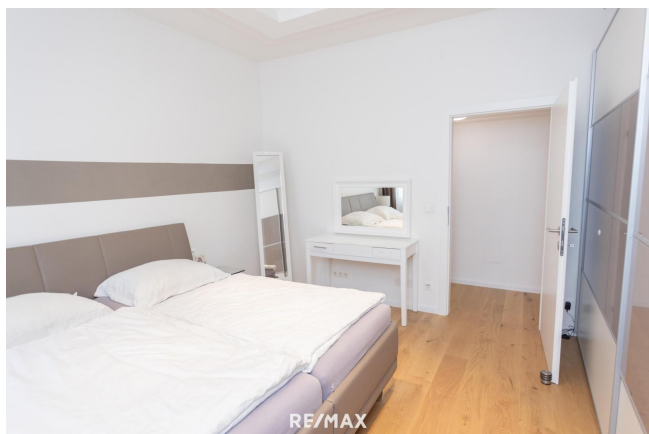
„extrem entgegenkommend“



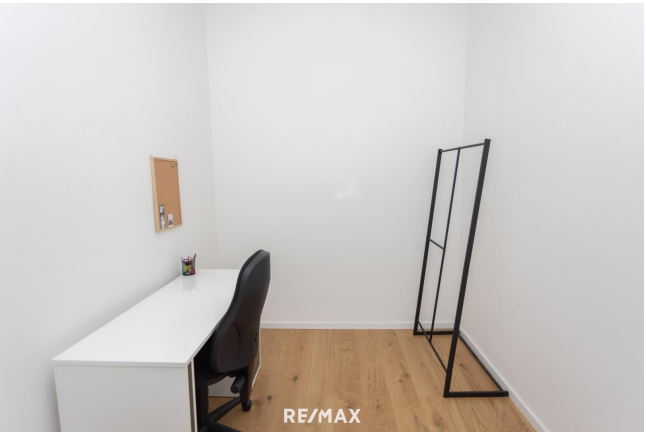
RE/MAX

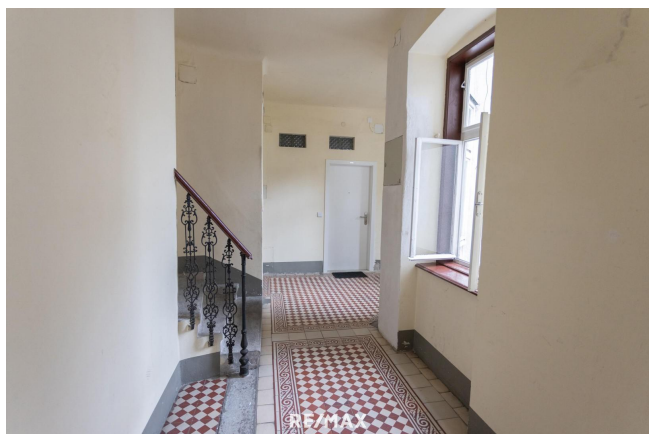


RE/MAX









Objektbeschreibung

Zum Verkauf gelangt diese sehr schöne 3-Zimmer-Wohnung im 3. Stock

Raumaufteilung:

Über den Vorraum gelangen Sie linkerhand in den Küchenbereich, rechterhand in ein Zimmer und geradeaus in das Wohnzimmer.

Aus dem Wohnzimmer gelangen Sie über einen Flur in ein weiteres Zimmer und das Bad mit Dusche und WC.

Die Ausrichtung der beiden Wohnräume ist westseitig, das dritte Zimmer liegt gangseitig. Es steht ein Kellerabteil zur Verfügung.

Es handelt sich um zwei baulich zusammengelegte Wohnungen, die grundbücherlich und verrechnungstechnisch allerdings zwei separate Einheiten bilden.

Monatsvorschreibung:

Betriebskosten: EUR 211,28

Rep.-Fonds EUR 63,10

Gesamtvorschreibung: EUR 274,38

Lage/Umgebung/öffentliche Anbindung:

S-Bahn-Station Breitensee ums Eck

U3 Hütteldorfer Straße in ca. 7-10 min. entfernt

Schönbrunn ca. 10 min. entfernt

Straßenbahnlinien 10 und 49 in Gehweite

Bitte prüfen Sie vorab die Möglichkeit Ihrer Finanzierbarkeit nach nachstehenden Kriterien:

- 20% Eigenmittelanteil vom Kaufpreis
- Tilgungsrate max. 40% des Haushaltseinkommens
- max. 35 Jahre Laufzeit der Finanzierung Angaben gemäß gesetzlichem Erfordernis:

Heizwärmeh

edarf: kWh/(m²a)

Klasse Heiz E

wärmebedarf

:

Für eine Terminvereinbarung und weitere Informationen stehen wir Ihnen gerne unter 01/ 470 25 00 oder office@remax-real-experts.at zur Verfügung.

Qualität macht sicher!

RE/MAX Real Experts wurde bereits wiederholt von der Wirtschaftskammer für die hervorragende Betreuung mit dem Immy ausgezeichnet. Ihre Zufriedenheit ist unsere Aufgabe!

Nutzen Sie auch unser Service für Abgeber!

Schnellstmöglich zum besten Preis verkaufen durch unsere besonderen Vermarktungsaktivitäten!