

"Alpenjuwel in Sonnenlage" – Modernes Einfamilienhaus mit Panoramablick in Fließ!



Haus - Fließ - Wohn-Schlafraum-3-OG

Objektnummer: 1613_11167

Eine Immobilie von RE/MAX Recon

Zahlen, Daten, Fakten

Art:	Haus - Reihenhaus
Land:	Österreich
PLZ/Ort:	6521 Fließ
Baujahr:	ca. 2000
Möbliert:	Voll
Wohnfläche:	146,00 m²
Nutzfläche:	201,00 m²
Zimmer:	6
Bäder:	2
WC:	2
Balkone:	1
Terrassen:	1
Stellplätze:	3
Keller:	55,79 m²
Heizwärmebedarf:	D 114,00 kWh / m² * a
Gesamtenergieeffizienzfaktor:	C 1,24
Kaufpreis:	550.000,00 €
Infos zu Preis:	

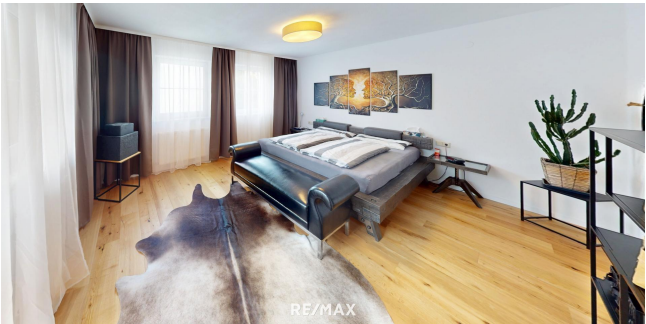
Verhandlungsbasis

Provisionsangabe:

3.00 %

Ihr Ansprechpartner





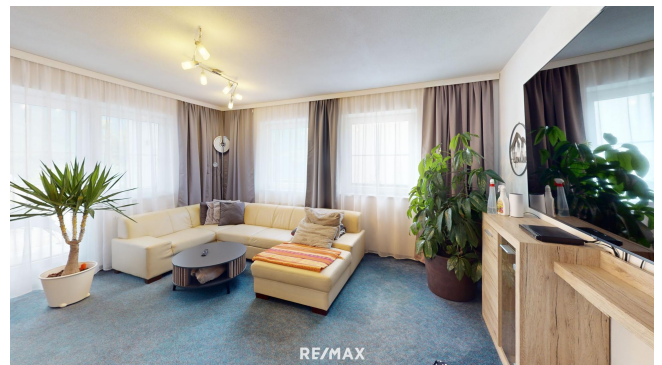
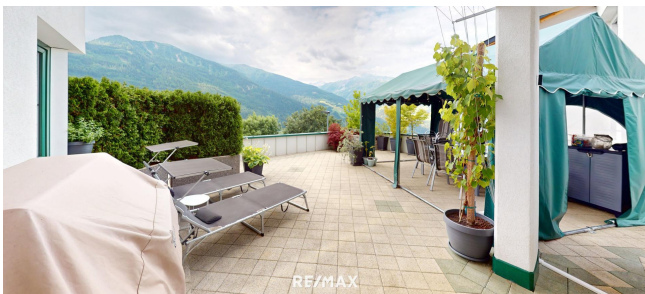
RE/MAX
Recon

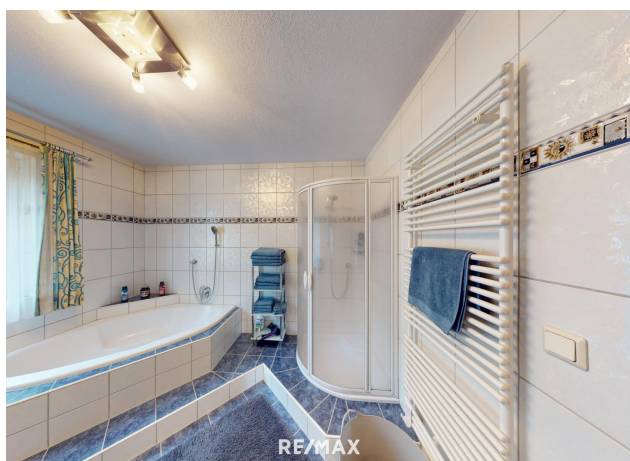


Jasmin Grünauer
+43 664 88 43 11 21

Ines Raggl
+43 664 91 81 696

RE/MAX





Objektbeschreibung

"Alpenjuwel in Sonnenlage" – Modernes Einfamilienhaus mit Panoramablick in Fließ!

- Sonnige und ruhige Lage
- Grundstücksgröße: ca. 282 m²
- Nutzfläche: ca. 201 m²
- Wohnfläche: ca. 146 m²
- 6 Zimmer (4 Schlafzimmer)
- 1 traumhafte Außenterrasse mit Pavillon, Balkon mit traumhaften Ausblick
- Baujahr: ca. 1999/2000
- Flächenwidmung: Wohngebiet
- Heizung: Zentralheizung mit Öl
- Solaranlage vorhanden
- Garage mit 52,33 m² für zwei Abstellplätze

Für nähere Informationen zur Immobilie fordern Sie bitte ein Exposé an.

Wir bitten Sie um Verständnis, dass wir unserer Nachweispflicht nachkommen müssen und wir Anfragen nur unter Angabe der vollständigen Kontaktdaten (Name, Adresse, Telefonnummer, Email) beantworten können!

Nicht alle Immobilien sind auf der Webseite zu sehen. Sie können uns gerne Ihren Suchwunsch bekannt geben. Angaben gemäß gesetzlichem Erfordernis:

Heizwärmebedarfskoeffizient: 114.0
Erf: kWh/(m²a)
Klasse Heizwärmebedarf: D
Energieeffizienzklasse: Faktor 1.24
Gesamte Energieeffizienzklasse: Faktor G
Gesamte Energieeffizienz:

Weitere interessante Objekte finden Sie unter <http://www.remax-recon.at/>