

**Toplage und Tradition: Charmantes, voll ausgestattetes
Hoteljuwel unter der Zugspitze - Ehrwald!**



Hotel - Ehrwald

Objektnummer: 1613_11187

Eine Immobilie von RE/MAX Recon

Zahlen, Daten, Fakten

Art:	Gastgewerbe - Hotels
Land:	Österreich
PLZ/Ort:	6632 Ehrwald
Nutzfläche:	1.200,00 m ²
Zimmer:	17
Heizwärmebedarf:	D 130,00 kWh / m ² * a
Gesamtenergieeffizienzfaktor:	C 1,17
Infos zu Preis:	

Verhandlungsbasis

Provisionsangabe:

3.00 %

Ihr Ansprechpartner



Dominic Grünauer

RE/MAX Recon 4
Malserstraße 20
6500 Landeck

H +43 5 99 97 10

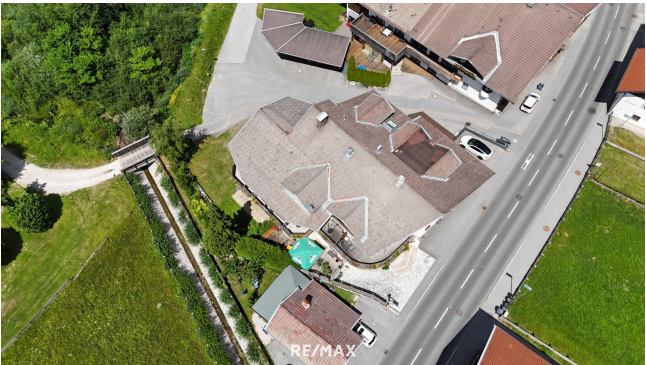
Gerne stehe ich Ihnen für weitere Informationen oder einen Besichtigungstermin zur Verfügung.











Objektbeschreibung

Toplage und Tradition: Charmantes, voll ausgestattetes Hoteljuwel unter der Zugspitze!

- Baujahr ca. 1950 | Generalumbau 1990 | Letzte Modernisierung 2010
- Wohnfläche: ca. 900 m²
- Nutzfläche: ca. 1.200 m²
- Grundstücksfläche: ca. 1.050 m²
- 17 Gästezimmer davon 3 Suiten | 33 Betten
- Einzel -, Doppel und Familienzimmer
- Wellnessbereich mit Sauna & Infrarotkabine, Dampfbad u.v.m.
- Traditionelle Stube als Gästemagnet
- Öl-Zentralheizung
- 15 Stk. KFZ-Abstellplätze (erweiterbar)

Für nähere Informationen zur Immobilie fordern Sie bitte ein Exposé an.

Wir bitten Sie um Verständnis, dass wir unserer Nachweispflicht nachkommen müssen und wir Anfragen nur unter Angabe der vollständigen Kontaktdaten (Name, Adresse, Telefonnummer, Email) beantworten können!

Nicht alle Immobilien sind auf der Webseite zu sehen. Sie können uns gerne Ihren Suchwunsch bekannt geben. Angaben gemäß gesetzlichem Erfordernis:

Heizwärmebedarfskoeffizient 130.0
rf: kWh/(m²a)
Klasse Heizwärmebedarf D
mebedarf:
Faktor Gesamter Primärenergieeffizienzfaktor 1.17
Energieeffizienz:
Klasse Faktor G C
Gesamter Primärenergieeffizienzfaktor
izienz:

Weitere interessante Objekte finden Sie unter <http://www.remax-recon.at/>