

Modern. Vielseitig. Mit Blick ins Grüne – Ihr neuer Standort!



Geschäftsobjekt - Landeck - Visualisierung

Objektnummer: 1613_11201

Eine Immobilie von RE/MAX Recon

Zahlen, Daten, Fakten

Art:	Büro / Praxis - Bürofläche
Land:	Österreich
PLZ/Ort:	6500 Landeck
Baujahr:	ca. 2009
Nutzfläche:	252,68 m²
Bürofläche:	252,68 m²
WC:	2
Stellplätze:	10
Heizwärmebedarf:	C 54,00 kWh / m² * a
Gesamtenergieeffizienzfaktor:	A+ 0,57
Gesamtmiete	2.970,00 €
Kaltmiete (netto)	2.100,00 €
Kaltmiete	2.550,00 €
Infos zu Preis:	

Verhandlungsbasis

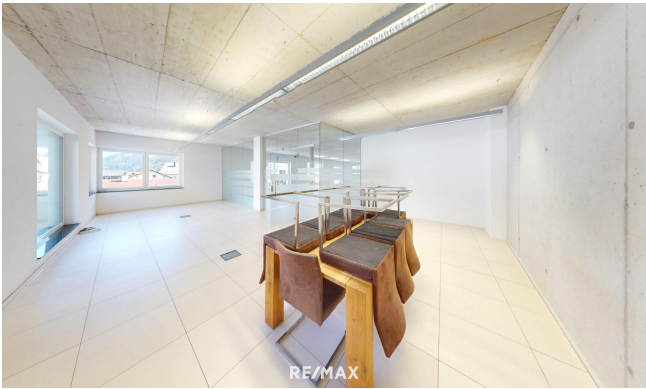
Ihr Ansprechpartner

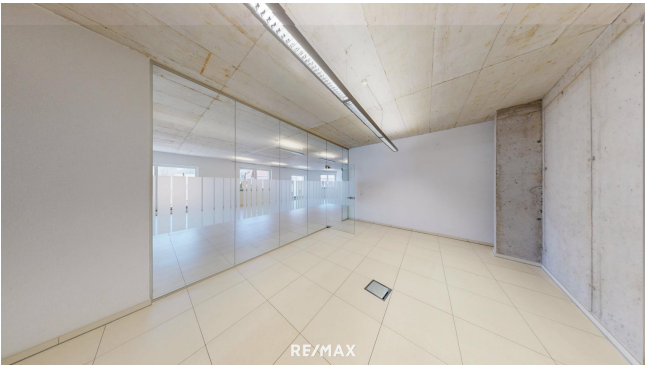


Niklas Netzer

RE/MAX Recon 4
Malserstraße 20
6500 Landeck

Gerne stehe ich Ihnen für weitere Informationen oder einen Besichtigungstermin zur Verfügung.









Objektbeschreibung

Modern. Vielseitig. Mit Blick ins Grüne – Ihr neuer Standort in Landeck!

- Nutzfläche: ca. 252,68 m²
- Helle, lichtdurchflutete Räume
- Separate Arbeitsbereiche
- Küche und praktische Ausstattung
- 5 Stk. Garagenstellplätze und Parkmöglichkeiten zusätzlich anmietbar
- Betriebskosten inklusive Stromkosten
- Arbeiten mit Blick in die Natur

Für nähere Informationen zur Immobilie fordern Sie bitte ein Exposé an.

Wir bitten Sie um Verständnis, dass wir unserer Nachweispflicht nachkommen müssen und wir Anfragen nur unter Angabe der vollständigen Kontaktdaten (Name, Adresse, Telefonnummer, Email) beantworten können!

Nicht alle Immobilien sind auf der Webseite zu sehen. Sie können uns gerne Ihren Suchwunsch bekannt geben. Angaben gemäß gesetzlichem Erfordernis:

Miete	€	2100	zzgl 20% USt.
Betriebskosten	€	450	
Umsatzsteuer	€	420	

Gesamtbetrag	€	2970
--------------	---	------

Heizwärmebedarf 54.0 kWh/(m²a)

rf:

Klasse Heizwärme

bedarf:

Faktor Gesamt 0.57

energieeffizienz:

Klasse Faktor G A+

Gesamtenergieeff

izienz:

Weitere interessante Objekte finden Sie unter <http://www.remax-recon.at/>