

## Weitblick über das Wipptal - Dachgeschoßwohnung mit zwei Ebenen in Steinach



Steinach -Wohnzimmer

**Objektnummer: 1613\_11205**

**Eine Immobilie von RE/MAX Recon**

## Zahlen, Daten, Fakten

<b>Art:</b>	Wohnung - Etage
<b>Land:</b>	Österreich
<b>PLZ/Ort:</b>	6150 Steinach am Brenner
<b>Baujahr:</b>	ca. 1993
<b>Möbliert:</b>	Teil
<b>Wohnfläche:</b>	105,70 m <sup>2</sup>
<b>Zimmer:</b>	3
<b>Bäder:</b>	1
<b>WC:</b>	1
<b>Terrassen:</b>	1
<b>Stellplätze:</b>	1
<b>Keller:</b>	15,00 m <sup>2</sup>
<b>Heizwärmebedarf:</b>	<b>D</b> 102,00 kWh / m <sup>2</sup> * a
<b>Gesamtenergieeffizienzfaktor:</b>	<b>C</b> 1,46
<b>Provisionsangabe:</b>	
3.00 %	

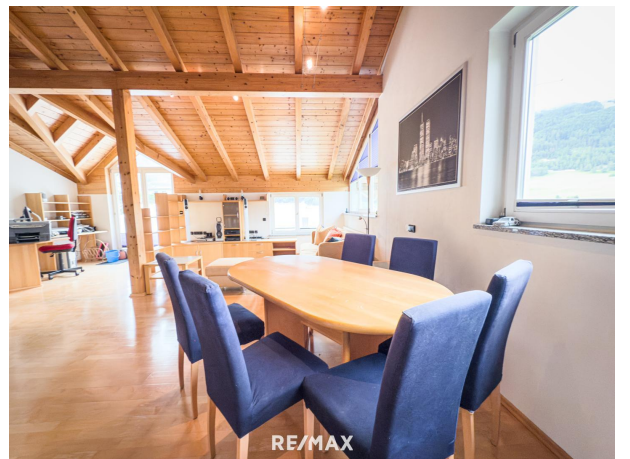
## Ihr Ansprechpartner



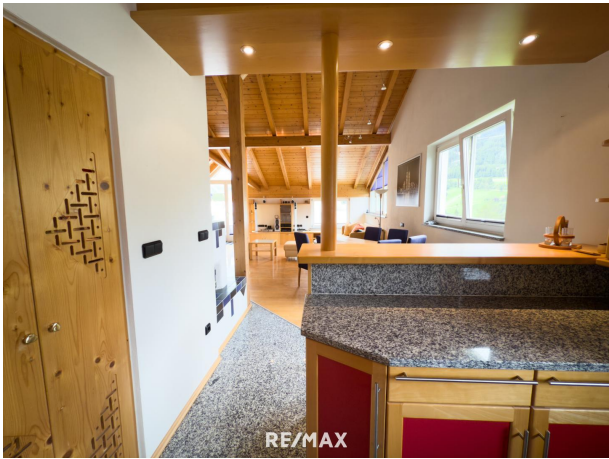
**Vanessa Rüter**

RE/MAX Recon 3  
Maria-Theresien-Straße 42  
6020 Innsbruck

H +43 59 997 30









## Objektbeschreibung

Weitblick über das Wipptal – 3-Zimmer-Wohnung mit zwei Ebenen und Dachterrasse in Steinach

- Wohnfläche: ca. 105,7 m<sup>2</sup>
- Baujahr: ca.1993
- Zusätzlicher Loft
- Ruhelage
- Zentrumsnähe
- Gute Infrastruktur (Bahnhof, zahlreiche Geschäfte usw.)
- Hochwertige Ausstattung
- Maßgefertigte Küche und Schränke
- Hohe Räume

Wir bitten um Verständnis dafür, dass auf Grund der Nachweispflicht gegenüber dem Eigentümer nur Anfragen mit vollständigen Kontaktdaten (Name, Adresse, Telefonnummer, Email) beantwortet werden können. Angaben gemäß gesetzlichem Erfordernis:

Heizwärmebe 102.0  
darf: kWh/(m<sup>2</sup>a)  
Klasse HeizwäD  
rmebedarf:  
Faktor Gesam 1.46  
tenergieeffizie  
nz:  
Klasse Faktor C  
Gesamtenergi  
eeffizienz:

Weitere interessante Objekte finden Sie unter <http://www.remax-recon.at/>