

Liegenschaft in Toplage



Außenansicht

Objektnummer: 1613_11268

Eine Immobilie von RE/MAX Recon

Zahlen, Daten, Fakten

Art:	Haus - Einfamilienhaus
Land:	Österreich
PLZ/Ort:	6075 Tulfes
Baujahr:	ca. 2002
Wohnfläche:	146,48 m²
Nutzfläche:	249,29 m²
Zimmer:	6
Bäder:	2
WC:	3
Balkone:	2
Stellplätze:	1
Heizwärmebedarf:	C 89,70 kWh / m² * a
Gesamtenergieeffizienzfaktor:	C 1,04
Infos zu Preis:	

Verhandlungsbasis

Provisionsangabe:

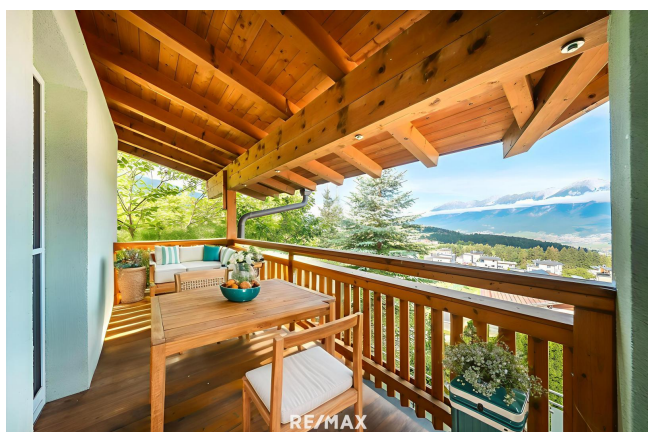
3.00 %

Ihr Ansprechpartner



Barbara Thaler

ImmoFaktur West GmbH
Ritter Waldauf Straße 32







RE/MAX
Recon



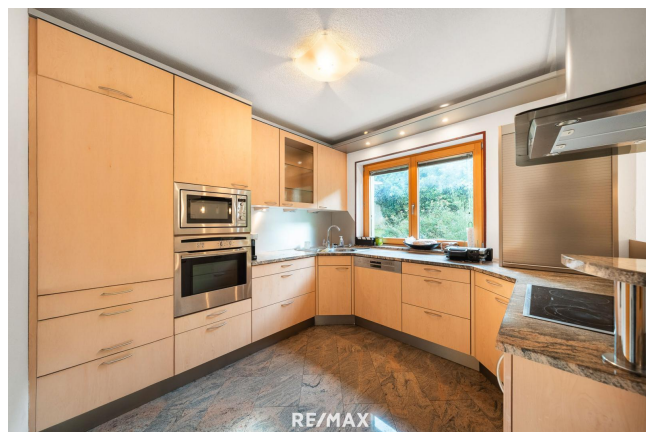
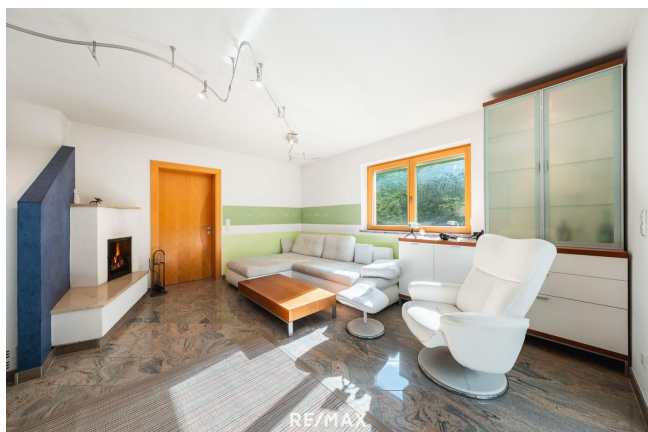
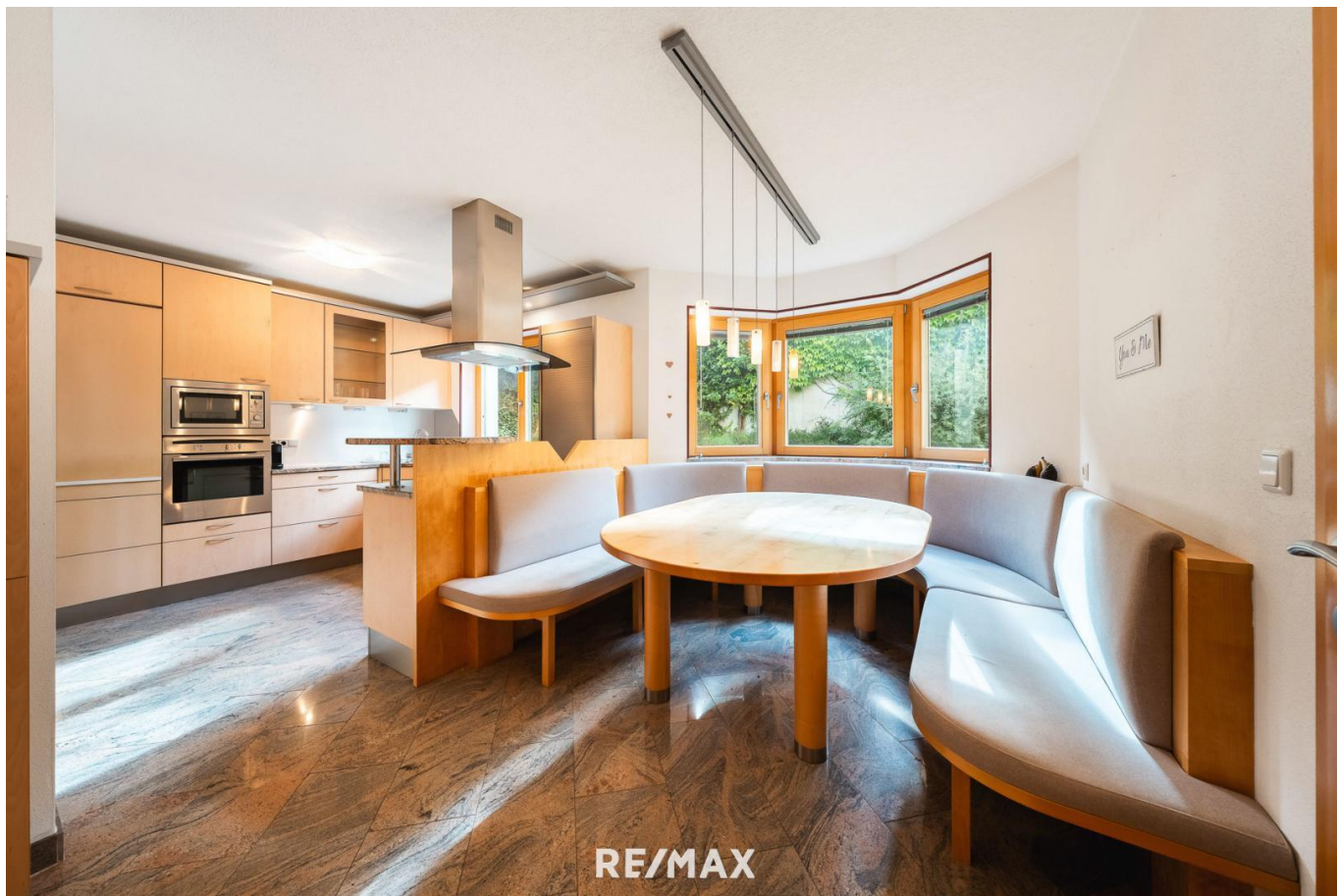
Ich stehe Ihnen gerne für eine
unverbindliche Wertermittlung Ihrer Immobilie zur Verfügung!

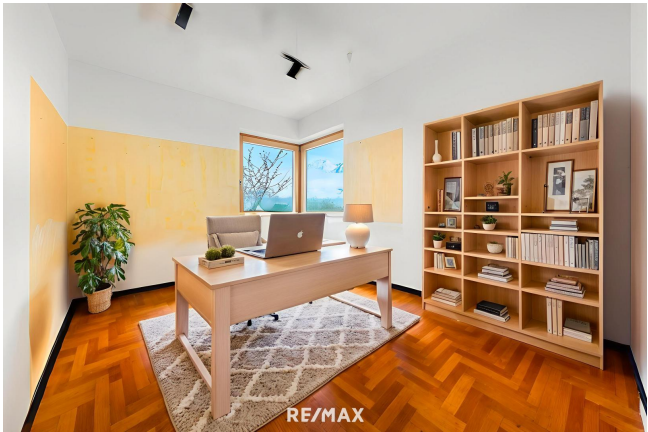
Barbara Thaler
Immobilienmaklerin

+43 664/147 656 3
bt@remax-recon.at

RE/MAX



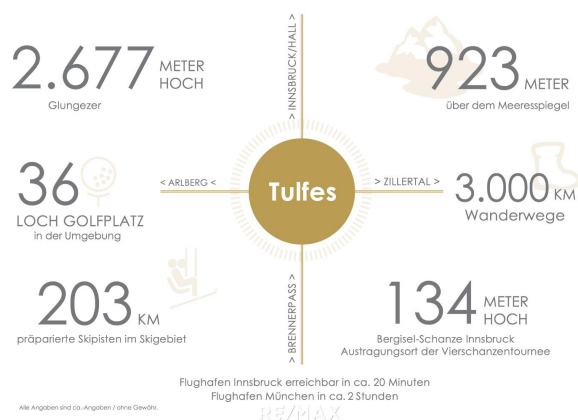






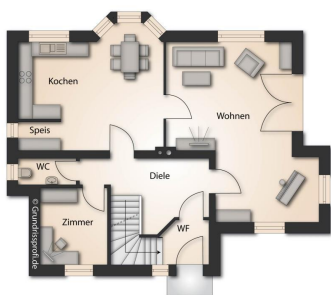




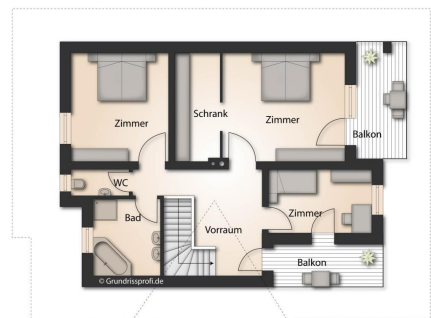




RE/MAX



RE/MAX



RE/MAX

Objektbeschreibung

In sonniger Aussichtslage von Tulfes steht dieses großzügige Einfamilienhaus zum Verkauf.

Auf rund ca. 146 m² Wohnfläche und einem ca. 706 m² großen Grundstück bietet das Haus insgesamt sechs Zimmer, darunter vier Schlafzimmer, und schafft damit reichlich Platz für Familie und Gäste.

Zwei Balkone, eine sonnige Terrasse und ein privater Garten sorgen für ein Wohngefühl, das Rückzug und Entfaltung gleichermaßen ermöglicht.

Das Haus wurde ca. 2002 erbaut und überzeugt mit einer durchdachten Aufteilung, einer gemütlichen Wohnatmosphäre und zusätzlichen Flächen im Keller sowie einer kleinen Einliegerwohnung. Eine Garage und Stellplätze sind ebenfalls vorhanden.

Die Lage am Fuße des Glungezers verbindet Ruhe und Natur mit einer schnellen Erreichbarkeit von Innsbruck. Kindergarten, Volksschule und ein Gesundheitszentrum befinden sich direkt im Ort, die Stadt ist in nur etwa 15 Minuten erreichbar.

Für mehr Informationen fordern Sie gern unser Exposé an.

Wir bitten Sie um Verständnis, dass wir unserer Nachweispflicht nachkommen müssen und wir Anfragen nur unter Angabe der vollständigen Kontaktdaten (Name, Adresse, Telefonnummer, Email) beantworten können!

Nicht alle Immobilien sind auf der Webseite zu sehen. Sie können uns gerne Ihren Suchwunsch bekannt geben. Angaben gemäß gesetzlichem Erfordernis:

Heizwärmebedarf 89.7 kWh/(m²a)

rf:

Klasse Heizwärme C

mebedarf:

Faktor Gesamte 1.04

nergieeffizienz:

Klasse Faktor G C

esamtenergieeff

izienz:

Weitere interessante Objekte finden Sie unter <http://www.remax-recon.at/>