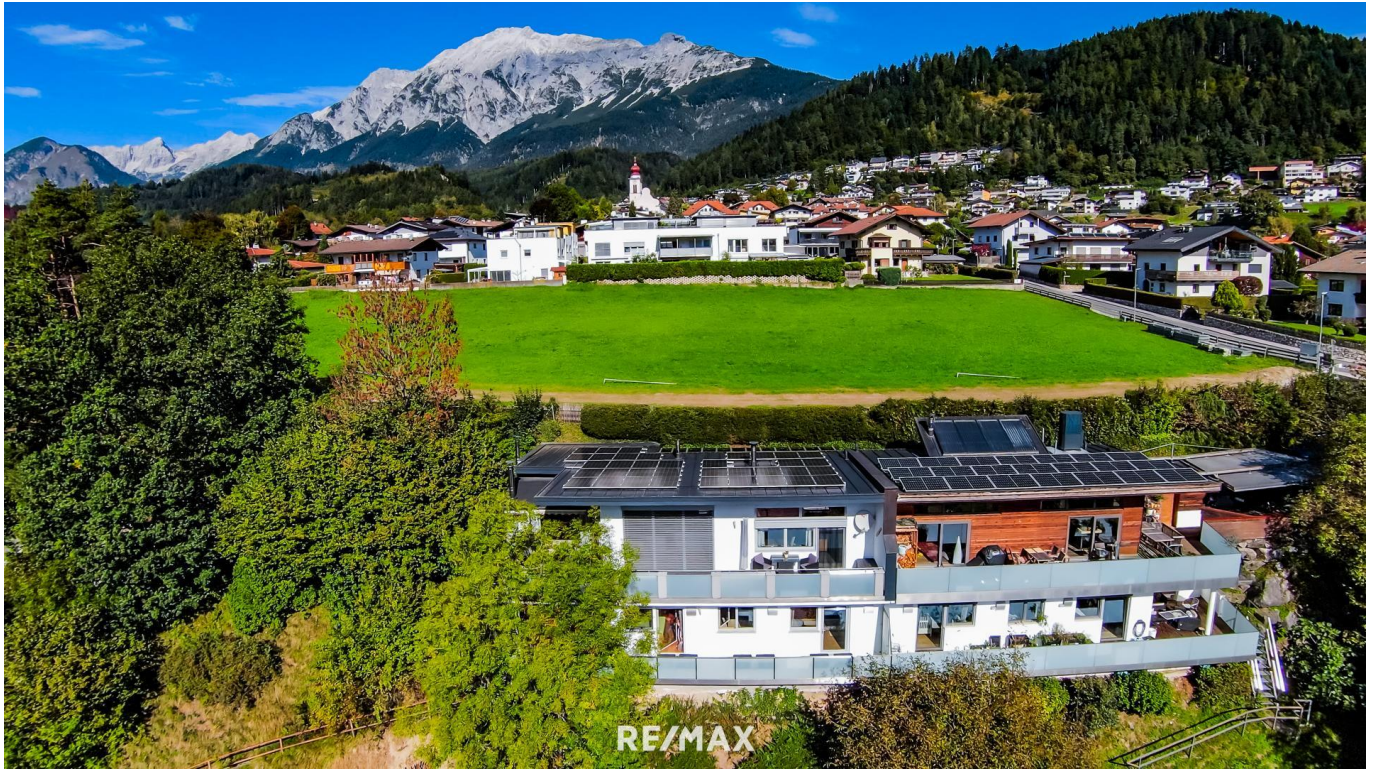


**Preisreduktion! Charmante Doppelhaushälfte in Fritzens  
mit großzügigen Außenbereichen und gemütlichem  
Freisitz!**



**Objektnummer: 1613\_11282**

**Eine Immobilie von RE/MAX Recon**

## Zahlen, Daten, Fakten

<b>Art:</b>	Haus - Doppelhaushälfte
<b>Land:</b>	Österreich
<b>PLZ/Ort:</b>	6122 Fritzens
<b>Baujahr:</b>	ca. 2003
<b>Möbliert:</b>	Teil
<b>Wohnfläche:</b>	113,38 m²
<b>Nutzfläche:</b>	160,29 m²
<b>Zimmer:</b>	4
<b>Bäder:</b>	1
<b>WC:</b>	2
<b>Balkone:</b>	1
<b>Terrassen:</b>	1
<b>Stellplätze:</b>	2
<b>Heizwärmebedarf:</b>	<b>C</b> 58,70 kWh / m² * a
<b>Gesamtenergieeffizienzfaktor:</b>	<b>B</b> 0,90
<b>Provisionsangabe:</b>	

3.00 %

## Ihr Ansprechpartner



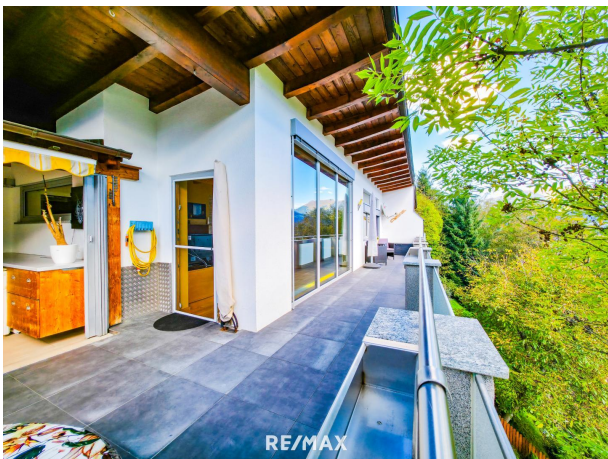
**Vanessa Rüter**

RE/MAX Recon 3  
Maria-Theresien-Straße 42  
6020 Innsbruck







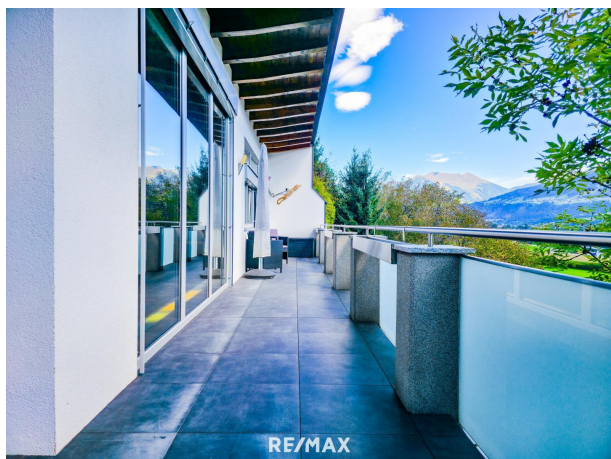
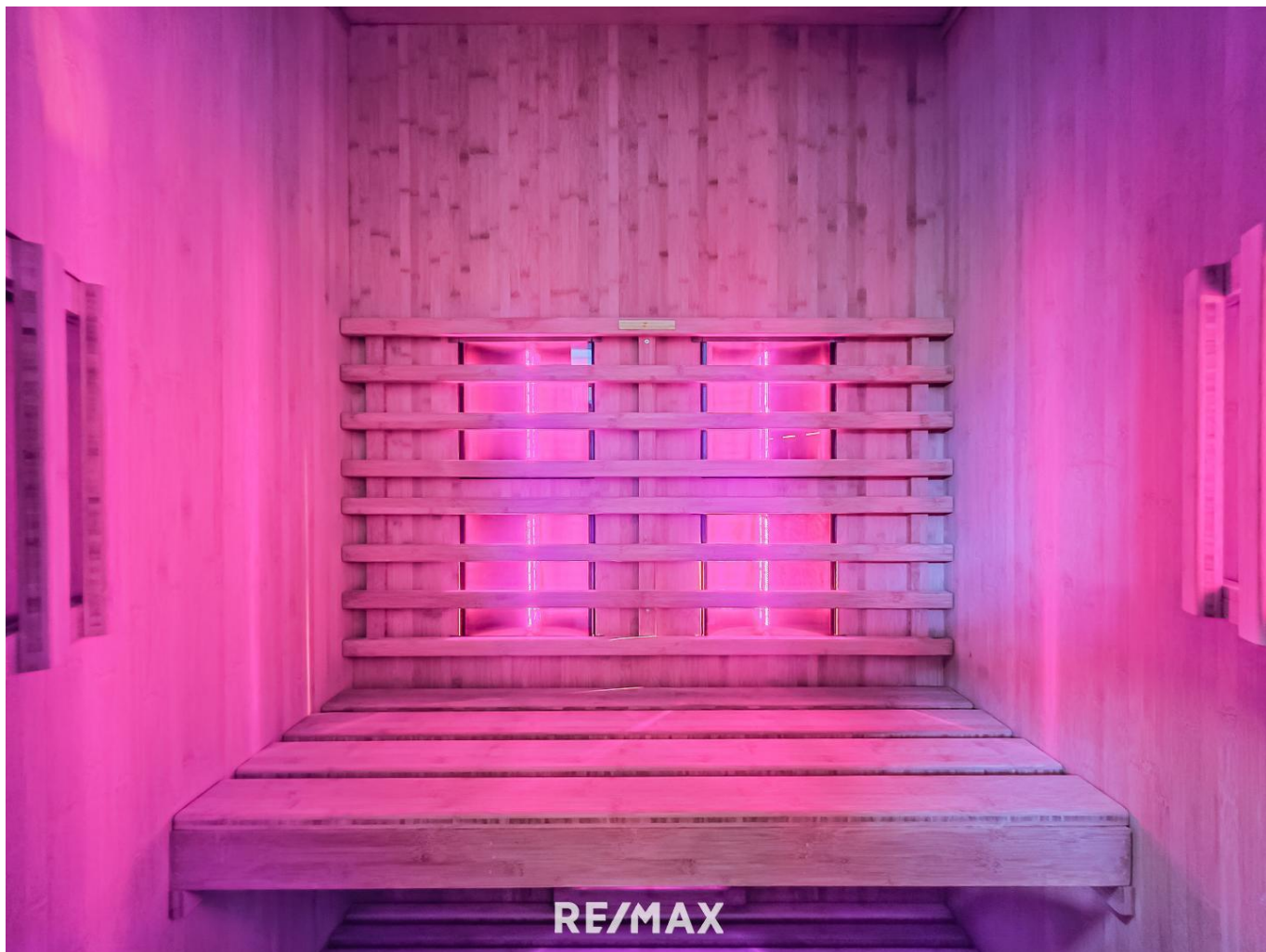












## Objektbeschreibung

?Fritzens: Doppelhaushälfte mit Terrasse, Freisitz & neuer PV-Anlage

- Grundstück: ca. 249 m<sup>2</sup>
- Wohnfläche: ca. 113,38 m<sup>2</sup>
- Baujahr: ca. 2003
- Zwei Ebenen
- Grüne, sonnige Aussichtslage
- Terrasse: ca. 44,53 m<sup>2</sup>
- Balkon: ca. 36,86 m<sup>2</sup>
- Wellnessbereich mit Infrarotkabine
- Lagerraum mit Ofen
- Carport mit Glaselementen
- Grillplatz
- PV-Anlage (ca. 15 kW, noch recht neu)

Wir bitten um Verständnis dafür, dass auf Grund der Nachweispflicht gegenüber dem Eigentümer nur Anfragen mit vollständigen Kontaktdaten (Name, Adresse, Telefonnummer, Email) beantwortet werden können. Angaben gemäß gesetzlichem Erfordernis:

Heizwärmebe 58.7  
darf: kWh/(m<sup>2</sup>a)  
Klasse HeizwäC  
rmebedarf:  
Faktor Gesam 0.9  
tenergieeffizie  
nz:  
Klasse Faktor B  
Gesamtenergi  
eeffizienz:

Weitere interessante Objekte finden Sie unter <http://www.remax-recon.at/>