

## **Charmante 2-Zimmer-Wohnung in zentraler Lage von Nassereith!**



Wohnung - Wohnbereich

**Objektnummer: 1613\_11299**  
**Eine Immobilie von RE/MAX Recon**

## Zahlen, Daten, Fakten

<b>Art:</b>	Wohnung - Etage
<b>Land:</b>	Österreich
<b>PLZ/Ort:</b>	6465 Nassereith
<b>Baujahr:</b>	ca. 1971
<b>Wohnfläche:</b>	58,00 m <sup>2</sup>
<b>Zimmer:</b>	2
<b>Bäder:</b>	1
<b>WC:</b>	1
<b>Garten:</b>	33,00 m <sup>2</sup>
<b>Keller:</b>	3,00 m <sup>2</sup>
<b>Heizwärmebedarf:</b>	<b>C</b> 80,00 kWh / m <sup>2</sup> * a
<b>Gesamtenergieeffizienzfaktor:</b>	<b>C</b> 1,48
<b>Kaufpreis:</b>	184.900,00 €
<b>Provisionsangabe:</b>	
3.00 %	

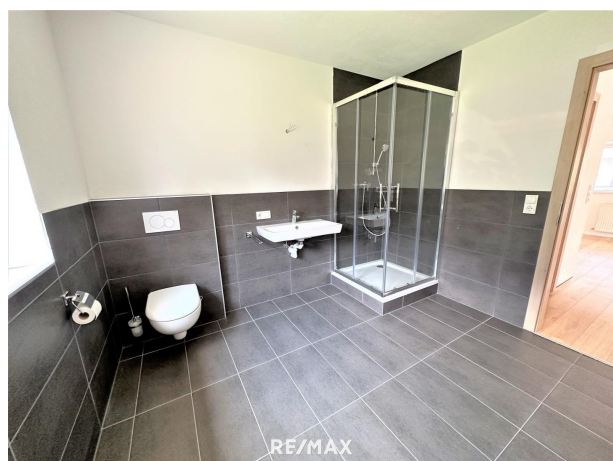
## Ihr Ansprechpartner



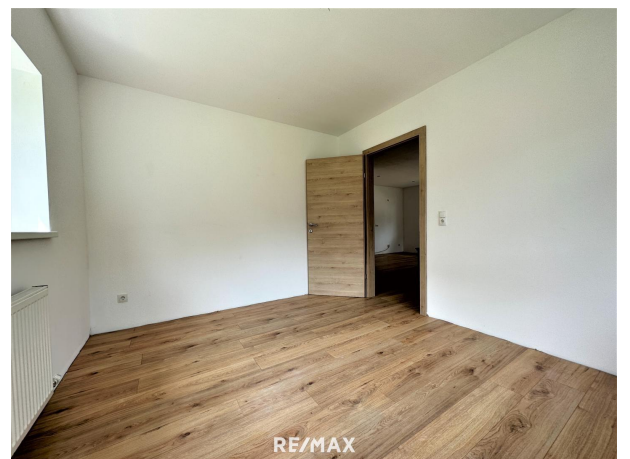
**Luca Scoppetta**

RE/MAX Recon 5  
Langgasse 22  
6460 Imst

H +43 59 997







## Objektbeschreibung

Charmante 2-Zimmer-Wohnung in zentraler Lage von Nassereith!

- Idyllische Lage
- 2-Zimmer-Wohnung (1 Schlafzimmer)
- Wohnfläche: ca. 58 m<sup>2</sup>
- Flächenwidmung: Kerngebiet
- Baujahr: ca. 1971
- Sanierung: ca. 2022
- Heizung: Zentralheizung mit Öl
- Freifläche: ca. 33 m<sup>2</sup>
- Kellerabteil: ca. 3 m<sup>2</sup>

Wir bitten um Verständnis dafür, dass auf Grund der Nachweispflicht gegenüber dem Eigentümer nur Anfragen mit vollständigen Kontaktdaten (Name, Adresse, Telefonnummer, Email) beantwortet werden können. Angaben gemäß gesetzlichem Erfordernis:

Heizwärmebe 80.0  
darf: kWh/(m<sup>2</sup>a)  
Klasse HeizwäC  
rmebedarf:  
Faktor Gesam 1.48  
tenergieeffizie  
nz:  
Klasse Faktor C  
Gesamtenergi  
eeffizienz:

Weitere interessante Objekte finden Sie unter <http://www.remax-recon.at/>