

Helle 2-Zimmer-Wohnung mit durchdachtem Grundriss und Süd-West-Ausrichtung



Wohnzimmer

Objektnummer: 1613_11305
Eine Immobilie von RE/MAX Recon

Zahlen, Daten, Fakten

Art:	Wohnung - Etage
Land:	Österreich
PLZ/Ort:	6150 Steinach am Brenner
Baujahr:	ca. 2001
Wohnfläche:	61,76 m ²
Zimmer:	2
Bäder:	1
WC:	1
Stellplätze:	1
Heizwärmebedarf:	D 128,00 kWh / m ² * a
Gesamtenergieeffizienzfaktor:	C 1,69
Kaufpreis:	220.000,00 €
Infos zu Preis:	

Verhandlungsbasis

Provisionsangabe:

3.00 %

Ihr Ansprechpartner



Matthias Karbacher

RE/MAX Recon 1
Amraser Straße 85
6020 Innsbruck







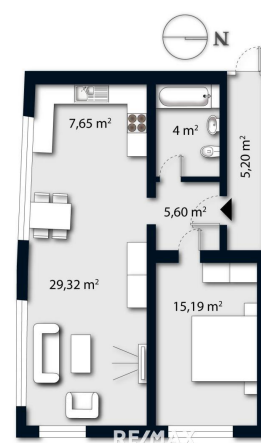
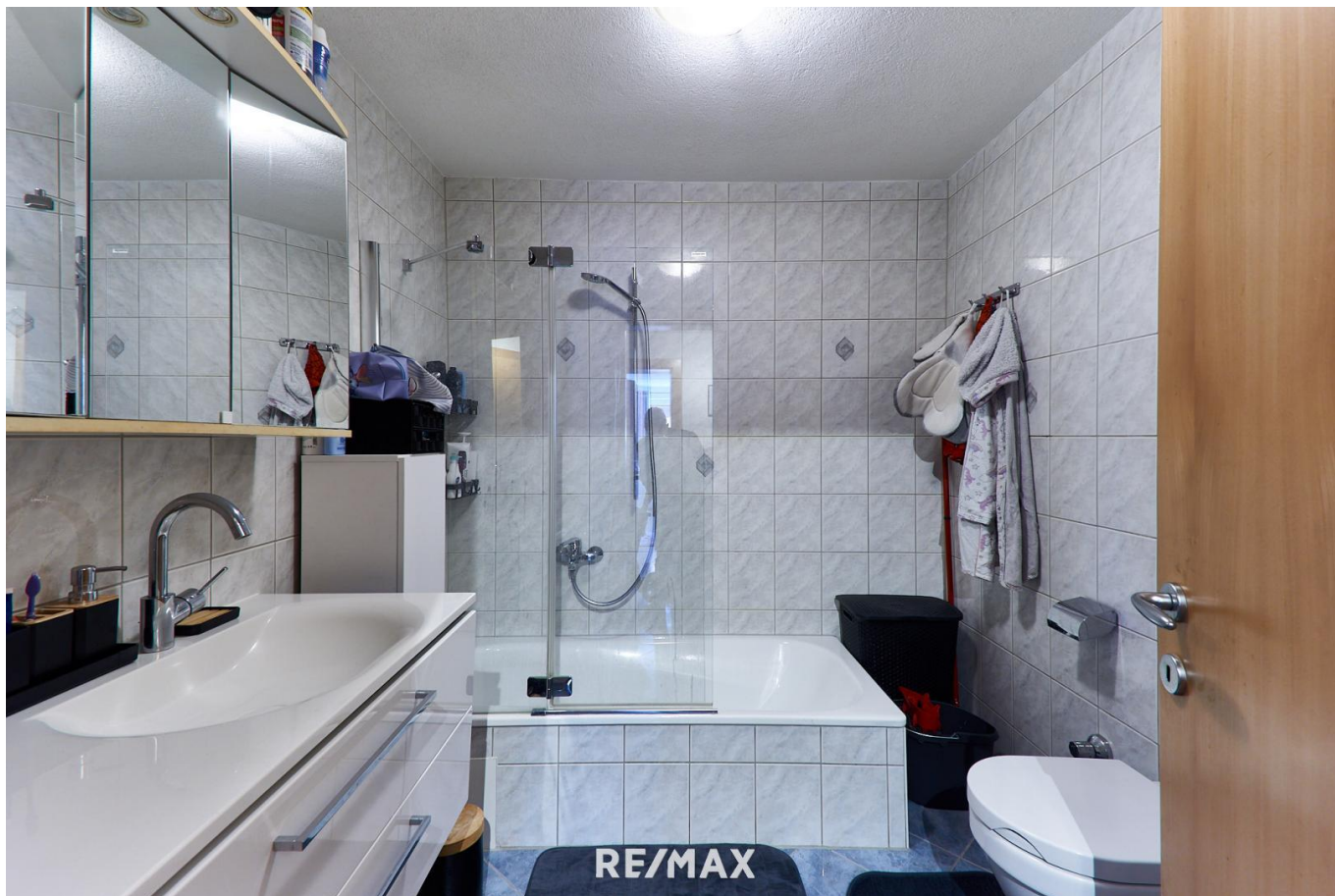
Ich stehe Ihnen gerne für eine
unverbindliche Wertermittlung Ihrer Immobilie zur Verfügung!

Matthias Korbacher
Immobilienmakler

 +43 660/788 958 6
 mik@remax-recon.at

RE/MAX





Objektbeschreibung

Lagebeschreibung:

Die Wohnung befindet sich in zentraler Lage von Steinach am Brenner, einem beliebten Wohnort im Wipptal mit sehr guter Infrastruktur. Einkaufsmöglichkeiten, Schulen, Ärzte sowie Restaurants und Cafés sind fußläufig bequem erreichbar. Dank der hervorragenden Verkehrsanbindung, insbesondere durch den Bahnhof Steinach am Brenner sowie die nahegelegene Brennerautobahn, ist eine schnelle Erreichbarkeit von Innsbruck und den umliegenden Orten gewährleistet. Die naturnahe Umgebung bietet zahlreiche Freizeitmöglichkeiten wie Wandern, Radfahren und Wintersport.

Objektbeschreibung:

Diese gut geschnittene 2-Zimmer-Wohnung befindet sich im Erdgeschoss eines ca. 2001 errichteten Mehrparteienhauses. Sie erstreckt sich laut Nutzwertgutachten auf einer Wohnnutzfläche von ca. 61,76 m².

Durch die Ausrichtung nach Westen und Süden ist die Wohnung hell und bietet ein angenehmes Raumgefühl.

Zubehör:

- Autoabstellplatz

Für nähere Informationen zur Immobilie fordern Sie bitte ein Exposé an.

Wir bitten Sie um Verständnis, dass wir unserer Nachweispflicht nachkommen müssen und wir Anfragen nur unter Angabe der vollständigen Kontaktdaten (Name, Adresse, Telefonnummer, Email) beantworten können!

Nicht alle Immobilien sind auf der Webseite zu sehen. Sie können uns gerne Ihren Suchwunsch bekannt geben. Angaben gemäß gesetzlichem Erfordernis:

Heizwärmebedarfskoeffizient 128.3
rf: kWh/(m²a)
Klasse Heizwärmebedarf D
mebedarf:
Faktor Gesamte 1.69
Energieeffizienz:
Klasse Faktor G C
Gesamte Energieeffizienz:

Weitere interessante Objekte finden Sie unter <http://www.remax-recon.at/>