

***Leben in den Weinbergen mit atemberaubender
Fernsicht***



Objektnummer: 1605_5203
Eine Immobilie von RE/MAX Leibnitz

Zahlen, Daten, Fakten

Art:	Haus - Einfamilienhaus
Land:	Österreich
PLZ/Ort:	8442 Kitzeck im Sausal
Baujahr:	ca. 1955
Zustand:	Gepflegt
Möbliert:	Teil
Wohnfläche:	66,00 m²
Zimmer:	3
Bäder:	1
WC:	1
Stellplätze:	1
Heizwärmebedarf:	251,00 kWh / m² * a
Gesamtenergieeffizienzfaktor:	3,17
Kaufpreis:	349.000,00 €
Provisionsangabe:	
	3.00 %

Ihr Ansprechpartner



Thomas Hiebler

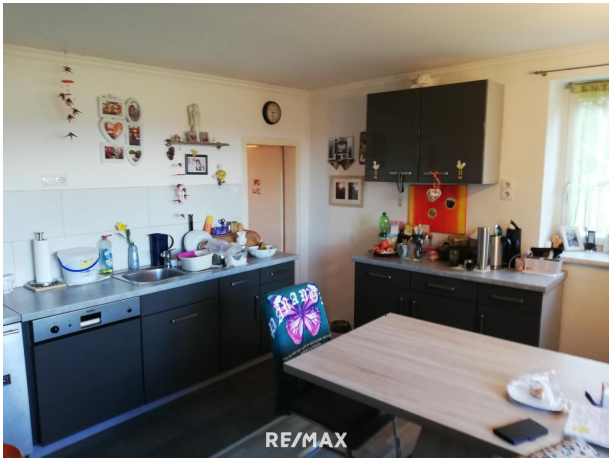
RE/MAX Leibnitz
Marburger Straße 42
8430 Leibnitz

T 436641101007

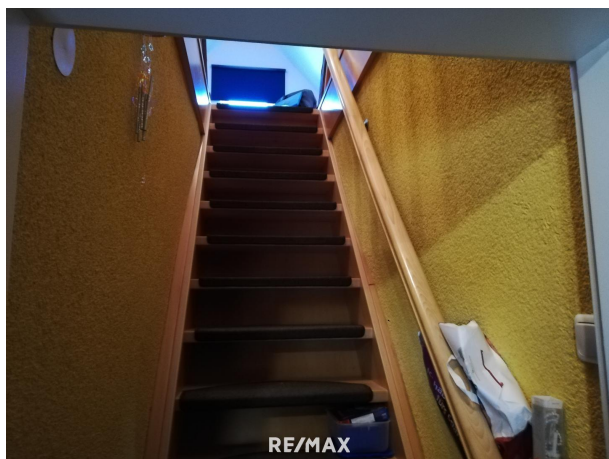














Objektbeschreibung

Dieses gemütliche Einfamilienhaus bietet eine solide Grundsubstanz und lässt ihnen im Zuge diverser Sanierungs -bzw.Erneuerungsmaßnahmen genügend Platz ihre eigenen Visionen zu verwirklichen.

Die Aussicht lässt sich leider mit Worten nicht beschreiben,so unglaublich schön dass man sich persönlich davon überzeugen muss.

Aufgeteilt ist das Haus wie folgt: vom Eingangsbereich aus erreicht man die beiden Schlafzimmer wie den Wohn-Essbereich.

Von dort geht es weiter in das Badezimmer mit WC.

Das Nebengebäude bietet Platz um eventuell einen Wellnessbereich oder Hobbyräume und div.Abstellräume zu integrieren.

Wenn sie wirklich einen besonderen Kraftplatz oder einen sprichwörtlich einzigartigen Ausblick suchen sind sie hier genau richtig.

Zögern sie nicht und vereinbaren sie noch heute einen Besichtigungstermin mit mir.

Angaben
gemäß ges
etzlichem
Erfordernis
:
H 25
ei 1.
zw7
är k
m W
eb h/(
ed m²
arfa)
:
Fa3.
kt 17
or
G
es
a
mt
en
er
gi

ee
ffi
zi
en
z:

Alle Immobilien sowie Objektvideos und 360°-Bilder finden Sie auf www.remax.at