

Nahversorger - Geschäftslokal



RE/MAX

Ansicht

Objektnummer: 1605_5230

Eine Immobilie von RE/MAX Leibnitz

Zahlen, Daten, Fakten

Adresse	Mettersdorf
Art:	Einzelhandel - Ladenlokal
Land:	Österreich
PLZ/Ort:	8092 Mettersdorf am Saßbach
Baujahr:	ca. 1971
Zustand:	Gepflegt
Nutzfläche:	230,00 m²
Verkaufsfläche:	230,00 m²
WC:	1
Heizwärmebedarf:	85,00 kWh / m² * a
Gesamtmiete	437,13 €
Kaltmiete (netto)	1,00 €
Kaltmiete	96,25 €

Ihr Ansprechpartner

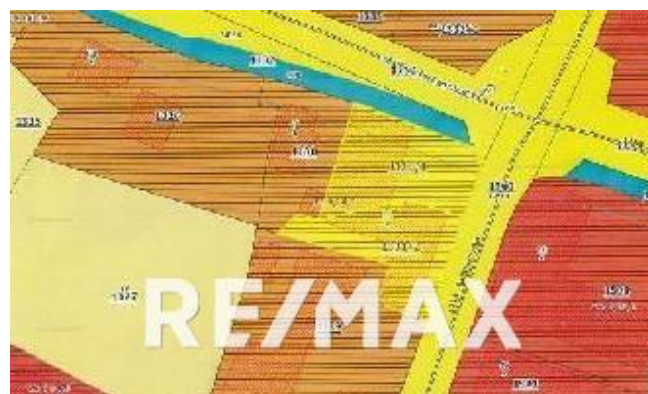


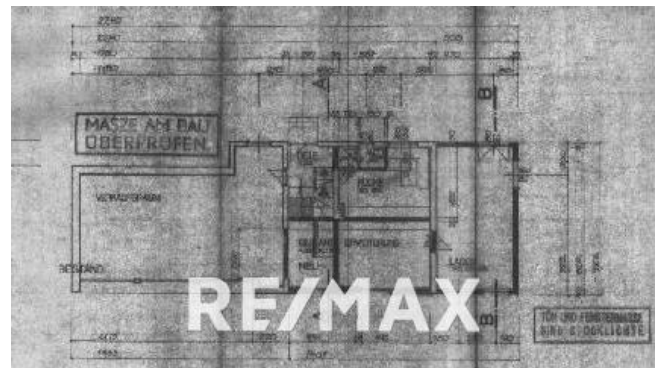
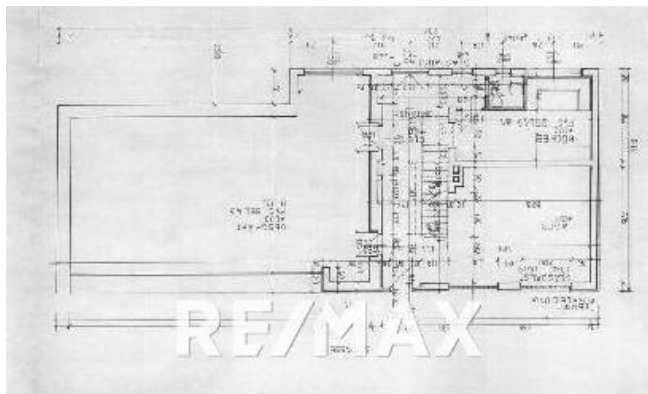
Herbert Zelzer

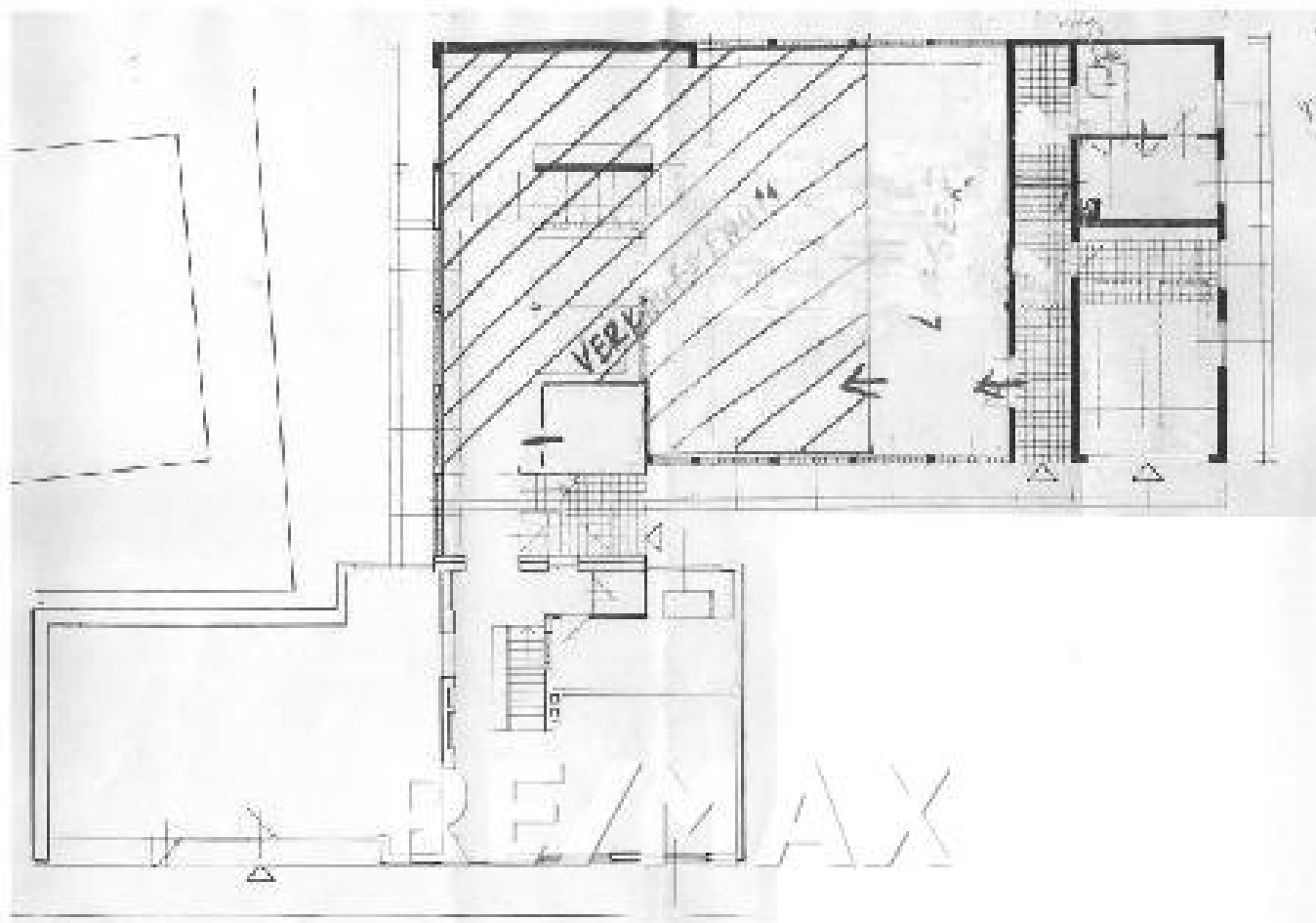
RE/MAX Leibnitz
Marburger Straße 42
8430 Leibnitz

H +43 6642444243
F +43 345282341

Gerne stehe ich Ihnen für weitere Informationen oder einen Besichtigungstermin zur Verfügung.







Objektbeschreibung

Die Marktgemeinde Mettersdorf am Saßbach sucht eine engagierte Nachfolgerin oder einen engagierten Nachfolger für den zuletzt bestehenden Nahversorger im Ort. Doch diese Position ist weit mehr als nur der Verkauf von Lebensmitteln – hier geht es um die zukunftssichere Gestaltung eines regional bedeutenden Nahversorgungszentrums.

Was erwartet Sie?

Ein vielfältiges Aufgabenfeld mit regionaler Bedeutung:

- Lebensmittelhandel mit Fokus auf regionale Produkte
- Postpartner-Stelle
- Lotto-Toto-Annahmestelle
- Trafik

Ein Geschäft mit Zukunft

Gemeinsam mit unserem starken Netzwerk – bestehend aus dem Eigentümer AVENTUM, dem Handelspartner KASTNER Nah&Frisch und der Marktgemeinde Mettersdorf – bieten wir Ihnen:

- Individuelle betriebswirtschaftliche Beratung
- Begleitung bei der Finanzierung
- Umsetzungsunterstützung bei der Konzeption und Gründung
- Finanzielle Unterstützung durch die Gemeinde
- Option auf ein innovatives Hybridmarkt-Konzept mit Selbstbedienungskassen zur Erreichung maximaler Öffnungszeiten bei minimalem Personalaufwand

Ihre Chance:

- Gestalten Sie Ihren eigenen Markt!
- Maximieren Sie Ihre Profitchancen bei überschaubarem Risiko
- Profitieren Sie von direkter Unterstützung bei Konzeption, Einrichtung und Betrieb

Angaben
gemäß ges
etzlichem
Erfordernis:
Mi € 1
et
e
Be€ 95 zz
tri ,2 gl
eb 5 20
sk %
os U
te St.
n
He€ 26 zz
izk 8, gl
os 19 20
te %

n U
St.

U € 72

m ,6

sa 9

tzs

te

ue

r

G € 43

es 7,

a 13

mt

be

tra

g

He85

iz .0

wäk

rmW

eb h/(

ed m²

arf a)

:

Alle Immobilien sowie Objektvideos und 360°-Bilder finden Sie auf www.remax.at