

Zentrales Büro zur Miete



Büro (1)

Objektnummer: 1033_25978

Eine Immobilie von RE/MAX Linz-City

Zahlen, Daten, Fakten

Art:	Büro / Praxis - Bürofläche
Land:	Österreich
PLZ/Ort:	4020 Linz
Baujahr:	1996
Zustand:	Gepflegt
Möbliert:	Teil
Nutzfläche:	62,21 m²
Bürofläche:	62,21 m²
Zimmer:	2
Heizwärmebedarf:	C 60,40 kWh / m² * a
Gesamtmiete	1.196,53 €
Kaltmiete (netto)	774,94 €
Kaltmiete	997,11 €

Ihr Ansprechpartner



Chiara Gattringer, BSc

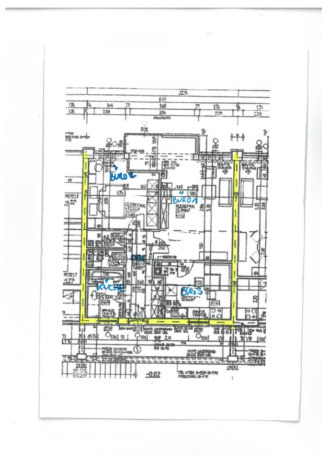
RE/MAX Linz-City
Landstraße 115a
4020 Linz

T +43 732 660 260 11
H +43 660 20 12 619
F +43 732 660 260 - 22

Gerne stehe ich Ihnen für weitere Informationen oder einen Besichtigungstermin zur Verfügung.







Objektbeschreibung

Sehr schönes zentrales Büro in Bahnhofsnähe Linz.

Sämtliche Büromöbel (siehe Fotos) können sehr preisgünstig übernommen werden!!!!!!!

Energiewerte: Klasse C, HWB 58,9 kWh (m²a)

Parkplätze:

TG-Stellplätze können um EUR 76,-- in der IBIS-Hoteltiefgarage angemietet werden.

In den Monaten November bis März wird ein Winterzuschlag von 30 % verrechnet. Angaben
gemäß gese
tzlichem
Erfordernis:
Mi € 77 zz
ete 4,9gl
4 20
%
US
t.
Be € 22 zz
trie 2,1gl
bs 7 20
ko %
ste US
n t.
U € 19
ms 9,4
atz 2
ste
ue
r

--
Ge€ 11
sa 96,
mt 53
bet
ra
g

--
He60.
iz 4 k
wäW
rm h/(
eb m²
ed a)
arf
:
KI C
as
se
He
iz
wä
rm
eb
ed
arf
:
KI C
as
se
Fa
kto
r G
es
am
ten
er
gie
effi
zie
nz:

Für Fragen steht Ihnen Frau Gattringer gerne unter der Nummer 0660 / 20 12 619 zur Verfügung! Gerne können Sie auch unverbindlich einen Besichtigungstermin vereinbaren.