

Gemütliche Singlewohnung in guter Lage!



Außenansicht

Objektnummer: 1033_25986

Eine Immobilie von RE/MAX Linz-City

Zahlen, Daten, Fakten

Art:	Wohnung - Etage
Land:	Österreich
PLZ/Ort:	4540 Bad Hall
Baujahr:	ca. 1975
Möbliert:	Teil
Wohnfläche:	36,78 m ²
Zimmer:	1
Bäder:	1
Balkone:	1
Heizwärmebedarf:	D 101,00 kWh / m ² * a
Gesamtenergieeffizienzfaktor:	C 1,49
Kaufpreis:	69.000,00 €
Provisionsangabe:	

3.00 %

Ihr Ansprechpartner



Kurt Gattringer, MBA, akad. IM

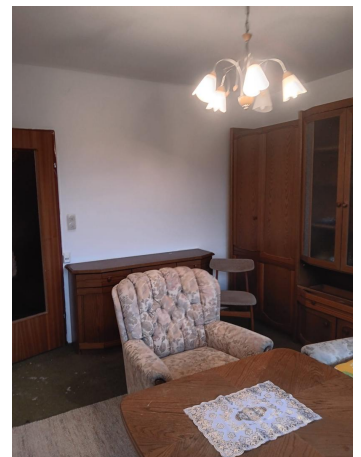
RE/MAX Linz-City
Landstraße 115a
4020 Linz

T +43 732 660 260 47
H +43 664 41 29 950
F +43 732 660 260 - 22

Gerne stehe ich Ihnen
Verfügung.



termin zur





Objektbeschreibung

Diese kompakte Wohnung vereint auf ca. 36,78 m² alles, was es für komfortables Wohnen braucht.

Der zentrale Wohnraum ist hell und bildet den Mittelpunkt der Wohnung. Die Küchennische sorgt für extra Stauraum und sorgt dafür, dass der Wohn-/Essbereich etwas abgetrennt ist. Das Badezimmer ist funktional mit Badewanne und Waschbecken ausgestattet und durch seine klare Gestaltung leicht zu pflegen.

Ein Balkon erweitert in der warmen Jahreszeit den Wohnraum ins Freie und lädt dazu ein, gemütliche Stunden zu genießen.

Die Wohnung liegt in einem gepflegten Mehrparteienhaus an der Gustav Mahler Straße und eignet sich perfekt für Singles, Studierende, Berufspendler oder als Zweitwohnsitz. Die Gustav Mahler Straße liegt in einer ruhigen Wohnlage von Bad Hall. Nahversorgung, Gastronomie und Freizeitangebote sind gut erreichbar. Bad Hall ist bekannt für sein Kur- und Kulturangebot, den Kurpark, Spazier- und Radwege. Anbindung an den öffentlichen Verkehr und die umliegenden Bezirkshauptstädte ist gegeben.

Besichtigungen finden nach einer teilweisen Sanierung der Wohnung ab Anfang Dezember statt!

Bitte beachten Sie, dass wir aufgrund der Nachweispflicht gegenüber dem Eigentümer nur Anfragen mit vollständiger Angabe der Anschrift und Telefonnummer bearbeiten können. Wir weisen darauf hin, dass alle Angaben nach bestem Wissen und Gewissen erstellt wurden. Irrtümer, Druckfehler und Änderungen vorbehalten.

Für Auskünfte und Angaben die uns von Seiten der Eigentümer und Dritten zur Verfügung gestellt wurden, übernehmen wir keine Haftung. Angaben gemäß gesetzlichem Erfordernis:

Heizwärme 101.4
bedarf: kWh/(m²a)
Klasse Hei D
zwärmebed
arf:
Faktor Ges 1.49
amtenergie
effizienz:
Klasse C
Faktor Ges
amtenergie
effizienz:

Für Fragen steht Ihnen Herr Gattringer gerne unter der Nummer 0664 / 41 29 950 zur

Verfügung! Gerne können Sie auch unverbindlich einen Besichtigungstermin vereinbaren.