

4.000 m² Baulandtraum in Berndorf – Raum für Ideen, Platz für Zukunft



Ansicht 1

Objektnummer: 2699_1730

Eine Immobilie von RE/MAX Welcome in Baden

Zahlen, Daten, Fakten

Art:	Grundstück - Gemischt
Land:	Österreich
PLZ/Ort:	2560 Berndorf
Kaufpreis:	449.000,00 €
Provisionsangabe:	

13470.00

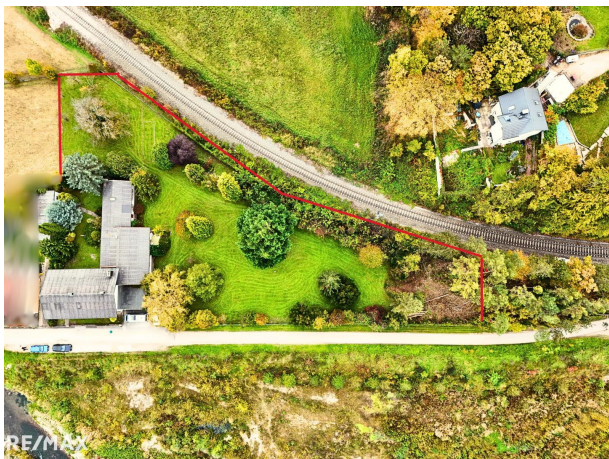
Ihr Ansprechpartner



Julius Holmann

RE/MAX Welcome in Baden
Pfarrgasse 2
2500 Baden

Gerne stehe ich Ihnen für weitere Informationen oder einen Besichtigungstermin zur Verfügung.



Objektbeschreibung

Wir freuen uns, Ihnen hiermit ein außergewöhnlich großes Baugrundstück in naturnaher Top-Lage von Berndorf zum Kauf anbieten zu dürfen!

FAST FACTS

Ca. 4.000 m² Grundstücksfläche

Bauland – ideal für die Errichtung eines neuen Eigenheims

Großzügige Fläche – perfekte Bedingungen für Einfamilienhaus, Villa oder Architektenprojekt

Ruhige, naturnahe Wohnlage

Kaufpreis: € 449.000,-

UMGEBUNG & LAGE

Willkommen an einem Standort, der Natur und Wohnkomfort auf elegante Weise vereint: Das Grundstück befindet sich in der Stadtgemeinde Berndorf, Niederösterreich – eingebettet im ruhigen Umfeld am Rand des Wienerwalds und im reizvollen Triestingtal.

Hier genießen Sie eine naturnahe, entspannte Atmosphäre: Waldflächen, grüne Ausflüge und ruhige Spazierwege sind direkt vor der Haustür. Gleichzeitig ist die Anbindung an das Ortszentrum von Berndorf gewährleistet: Geschäfte des täglichen Bedarfs, Cafés und Restaurants sind in wenigen Minuten erreichbar – ideal für den Alltag und zugleich perfekt für Ihr neues Zuhause.

Der nächstgelegene Bahnhof ist „Berndorf Bahnhof“, der mit dem Auto in etwa 5 Minuten erreichbar ist. Von dort bestehen beispielsweise Anschlussmöglichkeiten nach Baden und weiterführend nach Wien. Desweiteren ist die A2 (Südbahn) in ca. 15 Minuten per Pkw erreichbar, wodurch Sie ebenfalls schnell nach Wien, Baden oder andere Ortschaften in der Umgebung gelangen können.

DAS GRUNDSTÜCK & OBJEKT

Hier bieten wir Ihnen ein großzügiges Bauland von ca. 4.000 m² an – mit einem darauf befindlichen bestehenden Haus, welches aus wirtschaftlichen Gründen nicht mehr tragbar ist und somit nicht mehr berücksichtigt wird. Zielgerichtet eignet sich das Grundstück für Bauträger oder individuelle Bauherren, die ein neues Eigenheim nach eigenen Vorstellungen errichten möchten.

Das Bauland ist perfekt für eine Neuplanung: großzügige Fläche, klare Perspektive, mit Raum für Garten, Terrasse, Spielbereich oder private Rückzugsorte.

Das Gesamtgrundstück umfasst derzeit rund 6.000 m² und befindet sich in Teilung. Das angebotene Grundstück wird nach der Parzellierung die angegebene Fläche von ca. 4.000 m² aufweisen.

Sie wollen das Grundstück live sehen? Dann vereinbaren Sie gleich einen Besichtigungstermin! Ich freue mich bereits, Ihnen Ihr potenzielles neues Zuhause zu zeigen!

RECHTLICHES

In Entsprechung des FAGG (Fern- und Auswärtsgeschäfte-Gesetz) und des VRUG (Verbraucherrechte-Richtlinie-Umsetzungsgesetz) ist es uns leider nur mehr möglich, Termine nach Erhalt einer schriftlichen Anfrage mit vollständigen Kontaktdaten zu vereinbaren. Dies gilt ebenso für die Nennung relevanter Informationen wie z.B. der Lage. Sehr gerne sind wir auf diesen Weg bereit, die gewünschten Informationen und Unterlagen samt Adresse an Sie zu senden.

Unbedingt erforderlich sind:

- + Vor- und Nachname
- + aktuelle Meldeadresse (Hauptwohnsitz)
- + Telefonnummer
- + E-Mail Adresse

Sämtliche Informationen wurden uns von den Eigentümern, sowie von externen Stellen zur Verfügung gestellt. Für die Richtigkeit der Daten, sowie für Irrtum, Satz- und Druckfehler kann unsererseits keine Haftung übernommen werden.

Sie finden alle unsere Objekte 2 Tage früher auf www.remax.at!