

"Wohnen mit Bergblick" - 4 Zimmer Eigentumswohnung C3



Visualisierung Haus C und D

Objektnummer: 00040044110006

Eine Immobilie von Real-Treuhand Immobilien

Zahlen, Daten, Fakten

Art:	Wohnung
Land:	Österreich
PLZ/Ort:	5142 Eggelsberg
Baujahr:	Baustart bereits erfolgt
Wohnfläche:	99,29 m ²
Zimmer:	4
Bäder:	1
WC:	1
Terrassen:	1
Garten:	68,04 m ²
Heizwärmebedarf:	B 40,00 kWh / m ² * a
Gesamtenergieeffizienzfaktor:	A+ 0,66
Kaufpreis:	472.820,00 €

Ihr Ansprechpartner

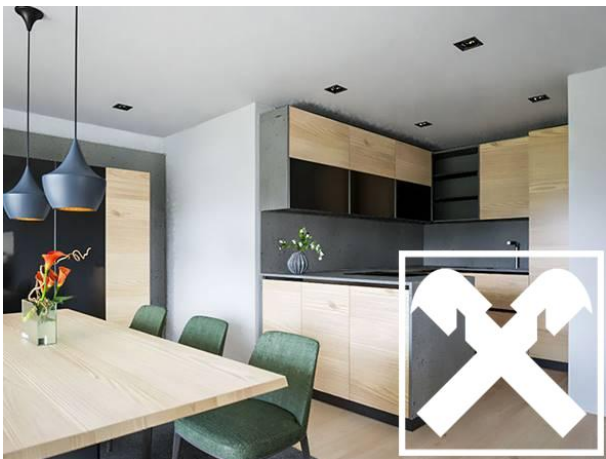


Manuela Luger

Real-Treuhand Immobilien Vertriebs GmbH
Europaplatz 1a
4020 Linz

T +43 50 6596 8002
H +43 676 8141 8094

Gerne stehe ich Ihnen für weitere Informationen oder einen Besichtigungstermin zur Verfügung.





Objektbeschreibung

In wunderschöner ruhiger Ortsrandlage von Eggelsberg entstehen 18 Eigentumswohnungen mit Bergblick !!!

Beide Häuser sind mit einer Tiefgarage verbunden und alle Wohnungen sind mit einem Lift zu erreichen.

Der Baubeginn hat bereits erfolgt und Fertigstellung der Wohnanlage bzw. der geplante Bezugstermin ca. April 2027.

TOP C 3 (4 Zimmer Wohnung) im Erdgeschoss ist wie folgt aufgeteilt:

- Flur
- WC extra
- Badezimmer mit Dusche und Badewanne
- Abstellraum
- großer Wohn- Ess- Kochbereich
- Schlafzimmer
- Kinderzimmer 1
- Kinderzimmer 2
- Terrasse
- Garten

Die Wohnung wird hochwertig ausgestattet in ökologischer Bauweise. Modernste Bauweise, sehr gute Raumaufteilung, große Fensterfronten mit elektrischer Beschattung (Raffstore), moderne Fliesen und Parkettböden in verschiedensten Varianten, und schöne Bäder mit Glasduschen, da wird das Wohnen vom Wohnraum zum Wohnraum !!!!!

Anschlüsse: Ortswasser, Ortskanal; Fußbodenheizung (mit Pellets); Photovoltaikanlage für Allgemeinstrom

Dieser Wohnung sind zwei TG-Stellplätze zugewiesen:

Preis je TG-Platz: € 20.600,00

Die detaillierten Ausstattungsmerkmale finden Sie in der Bau-und Ausstattungsbeschreibung.

Neugierig geworden - alle Details erhalten Sie per Emailanfrage - wir können nur Anfragen mit vollständigen Namen und Adresse bearbeiten!