

## Ehemaliges Bäckerhäusl - Kalling, Diersbach



1\_Titelbild

**Objektnummer: 3040\_2106**

**Eine Immobilie von RE/MAX Fit in Grieskirchen**

## Zahlen, Daten, Fakten

<b>Art:</b>	Haus - Einfamilienhaus
<b>Land:</b>	Österreich
<b>PLZ/Ort:</b>	4776 Diersbach
<b>Baujahr:</b>	ca. 1900
<b>Zustand:</b>	Teil_vollrenovierungsbed
<b>Wohnfläche:</b>	210,00 m²
<b>Zimmer:</b>	8
<b>Bäder:</b>	1
<b>Stellplätze:</b>	2
<b>Kaufpreis:</b>	110.000,00 €
<b>Provisionsangabe:</b>	
	3.00 %

## Ihr Ansprechpartner



**Mag. Doris Jobst**

RE/MAX Fit Schärding  
Ludwig-Pfliegl-Gasse 1  
4780 Schärding

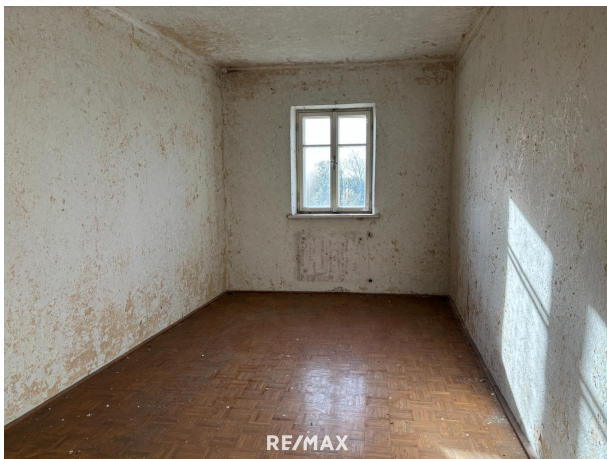
H +43 676 963 9739

Gerne stehe ich Ihnen für weitere Informationen oder einen Besichtigungstermin zur Verfügung.









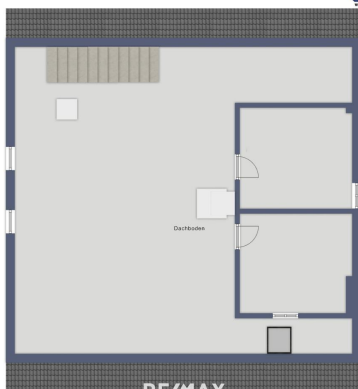








RE/MAX



RE/MAX

## Objektbeschreibung

Ehemalige Bäckerei – Sanierungsobjekt in Kalling bei Diersbach

Beschreibung:

In idyllischer Lage zwischen Diersbach und Andorf befindet sich dieses um 1900 erbaute Wohnhaus, das auf eine lange Geschichte zurückblickt. Das Anwesen liegt in der kleinen Ortschaft Kalling und bietet Ruhe, ländliche Idylle und viel Platz für kreative Gestaltungsideen. Das Grundstück umfasst rund 984 m<sup>2</sup> und bietet damit genügend Raum für Garten, Erholung und individuelle Gestaltung.

Das Gebäude diente einst als Bäckerei und verfügt daher über großzügige Räumlichkeiten, die sich für verschiedene Nutzungsmöglichkeiten anbieten. Mit handwerklichem Geschick und einer Vision lässt sich dieses Haus zu einem gemütlichen Eigenheim verwandeln. Der sanierungsbedürftige Zustand eröffnet Ihnen die Möglichkeit, Ihre eigenen Vorstellungen und Wohnräume von Grund auf umzusetzen.

Ein besonderes Plus ist das dazugehörige Nebengebäude mit zwei Garagen, das zusätzlichen Stauraum oder Platz für Werkstatt, Hobby oder Lager bietet.

Trotz der ruhigen Lage profitieren Sie von der Nähe zu Andorf – mit Einkaufsmöglichkeiten, Schulen, Ärzten und einer praktischen Zugverbindung. In nur wenigen Minuten erreichen Sie das Ortszentrum, während Sie in Kalling die Vorzüge des Landlebens genießen können: Ruhe, Natur und eine entspannte Nachbarschaft.

Ein Haus mit Geschichte und großem Entwicklungspotenzial – perfekt für kreative Köpfe, Handwerker oder Liebhaber alter Gemäuer!

Da die Einstufung als Abrissobjekt noch nicht abschließend geklärt ist, liegt aktuell kein Energieausweis vor.

**Bitte beachten Sie, dass wir aus Nachweispflicht gegenüber dem Eigentümer nur Anfragen mit vollständigem Namen und Anschrift bearbeiten können. Gerne senden wir Ihnen ein kostenloses Detailangebot zu. Alle Angaben basieren auf Informationen des Eigentümers bzw. Dritter und erfolgen ohne Gewähr.**