

NUR FÜR AUTOHÄNDLER



Außenansicht I

Objektnummer: 0001010963

Eine Immobilie von Raiffeisen Immobilien Vermittlung

Zahlen, Daten, Fakten

| | |
|--------------------------|------------------------------|
| Art: | Sonstige - Sonstige |
| Land: | Österreich |
| PLZ/Ort: | 3100 Sankt Pölten |
| Baujahr: | 2015 |
| Bürofläche: | 68,00 m² |
| Heizwärmebedarf: | D 125,00 kWh / m² * a |
| Gesamtmiete | 1.422,00 € |
| Kaltmiete (netto) | 1.060,00 € |
| Kaltmiete | 1.147,12 € |
| Betriebskosten: | 45,45 € |
| Heizkosten: | 41,67 € |

Ihr Ansprechpartner

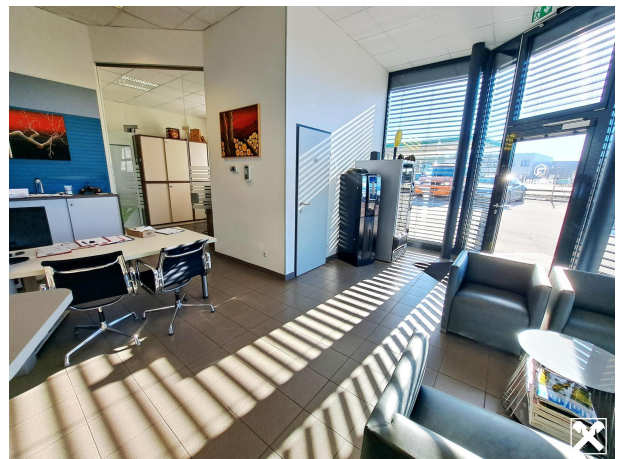


Thomas Plesiutchnig

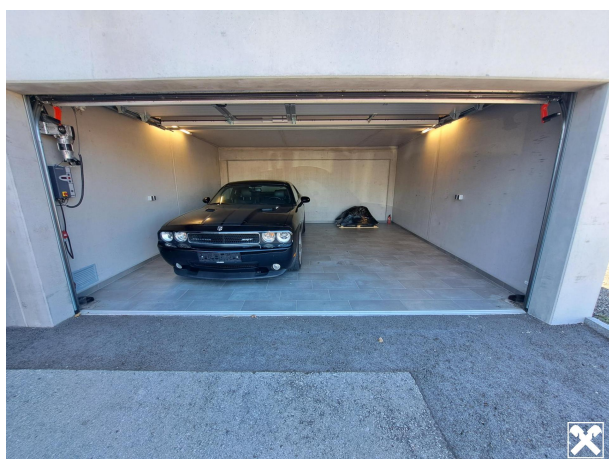
Raiffeisen Immobilien Vermittlung Ges.m.b.H
Friedrich-Wilhelm-Raiffeisen-Platz 1
1020 Wien

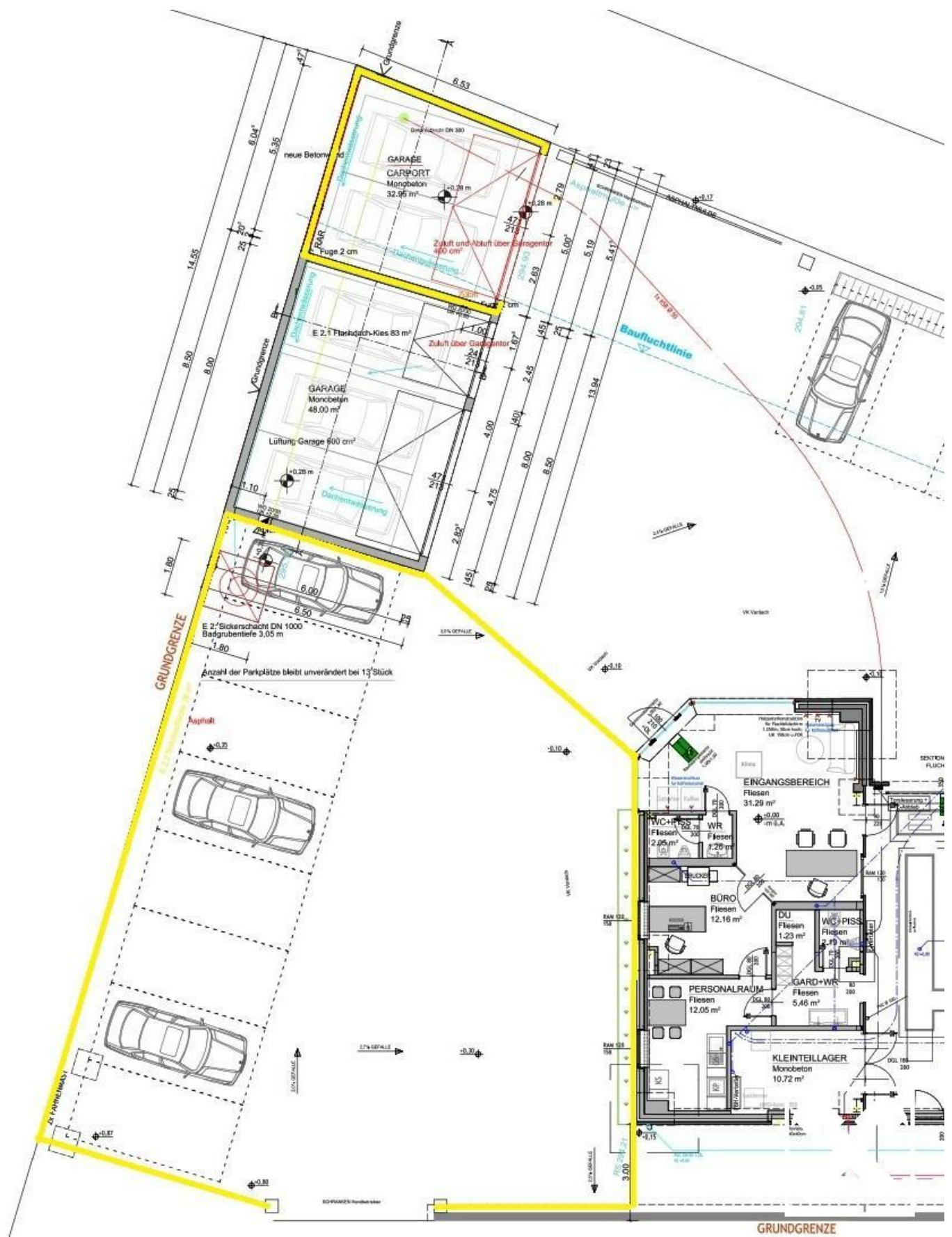
T +43517517
H +43 664 60 517 517 64

Gerne stehe ich Ihnen für weitere Informationen oder einen Besichtigungstermin zur Verfügung.

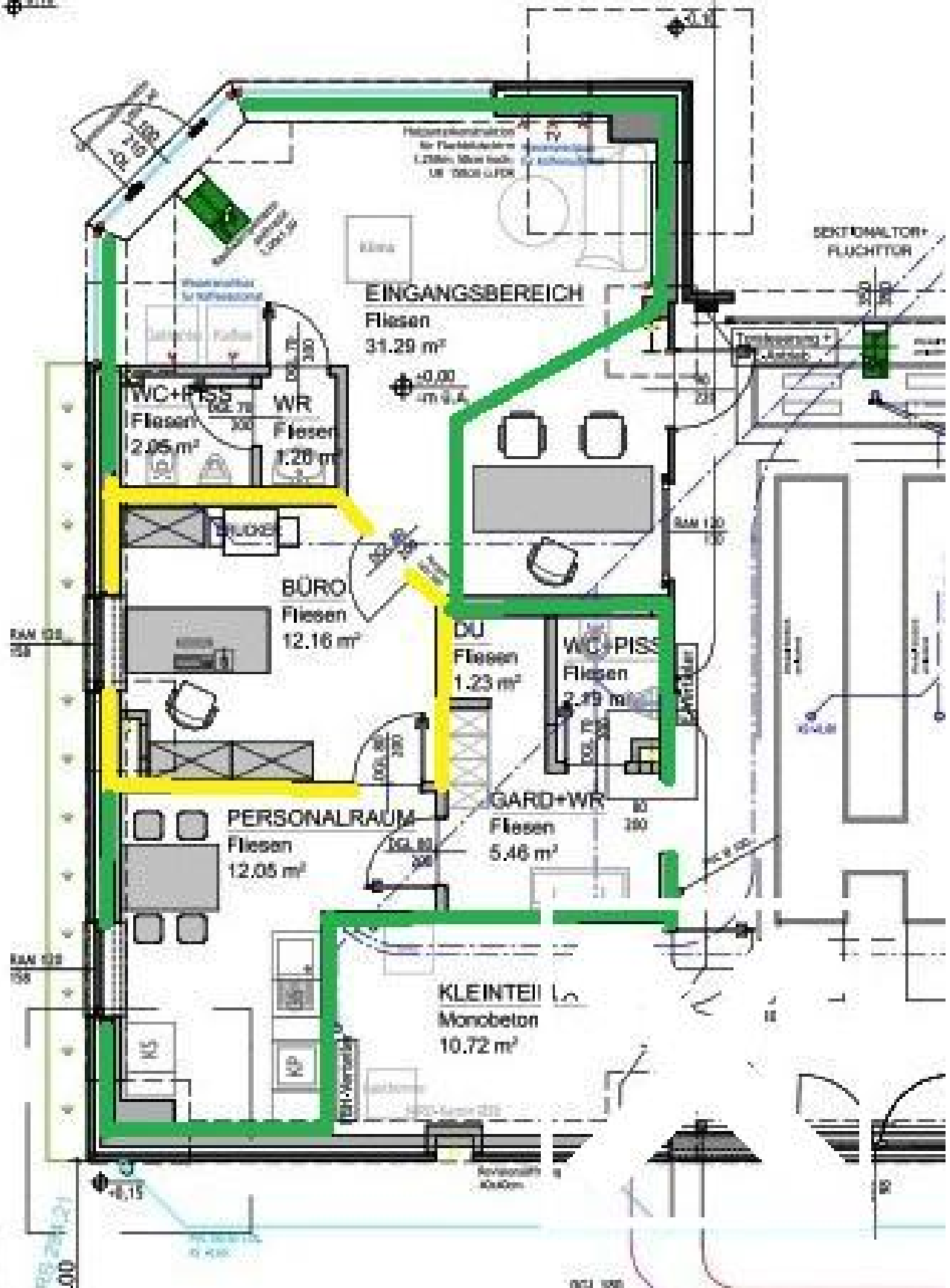








1:10



1:10

Objektbeschreibung

Moderne Bürofläche mit großzügigen Freiflächen nur für Autohändler

– St. Pölten SÜD

Lage & Infrastruktur

Das Objekt befindet sich im **Bauland-Betriebsgebiet** von St. Pölten - Süd, in unmittelbarer Nähe zur Bundesstraße und mit rascher Anbindung zur A1.

Beschreibung

Zur Vermietung gelangt ein modernes Bürogebäude im Betriebsgebiet von St. Pölten.

Das Objekt überzeugt durch eine zeitgemäße Ausstattung, großzügige Außenflächen und eine hervorragende Verkehrsanbindung.

Im Gebäude befindet sich zusätzlich eine Werkstatt (Eigentümer).

Verfügbarkeit: ab sofort

Zielgruppe: Nur für Autohändler zu bewerben

Ausstattung & Details

- **Nutzfläche:** Bürofläche gesamt ca. 64 m² zur gemeinsamen Nutzung (Teeküche, Personalraum, Angestellten WC, Foyer;
- Büro ca. 12,16 m² - zur Alleinnutzung
- **13 Autoabstellplätze** im Außenbereich

- **Optional:** Doppelgarage

Besichtigung & Kontakt

Besichtigungen sind **jederzeit nach Vereinbarung** möglich.

Für weitere Informationen oder Terminvereinbarungen wenden Sie sich bitte an:

Thomas Plesiutschnig

? Tel.: 0664 / 60517 51764

?? E-Mail: thomas.plesiutschnig@riv.at