

**Ideal für Singles & Paare – stilvolle Wohnung mit Komfort,
Licht und Nachhaltigkeit**



Objektnummer: 21368

Eine Immobilie von 3SI Makler GmbH

Zahlen, Daten, Fakten

Adresse	Kettenbrückengasse 1
Art:	Wohnung
Land:	Österreich
PLZ/Ort:	1050 Wien
Baujahr:	2024
Zustand:	Erstbezug
Alter:	Altbau
Wohnfläche:	47,25 m ²
Nutzfläche:	47,25 m ²
Gesamtfläche:	47,25 m ²
Zimmer:	2
Bäder:	1
WC:	1
Heizwärmebedarf:	C 91,60 kWh / m ² * a
Gesamtenergieeffizienzfaktor:	C 1,40
Kaufpreis:	464.300,00 €
Betriebskosten:	120,60 €
USt.:	12,06 €

Ihr Ansprechpartner



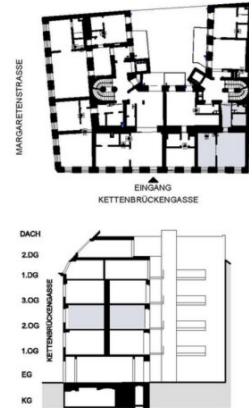
Michelle Heindl

3SI Makler GmbH
Tegetthoffstraße 7
1010 Wien

T +43 1 607 58 58 - 81
H +43 660 87 06 257
F +43 1 607 55 80







TOP 18 STIEGE 2

2. OBERGESCHOSS

2 ZIMMER

Wohnung

ca. 47.25m²

Raumhöhe

ca. 3,20m

EM 18 (Einlagerungsmöglichkeit)

ca. 3,20m

ca.	0,20m
ca.	2.46m ²

Einrichtungen sind nicht Gegenstand des Vertrages und dienen nur als Vorschlag. Boden- und Wandbeläge, Elektro-, Sanitär- und sonstige Ausstattung laut gültiger Bau- und Ausstattungsbeschreibung. Die Raum- und Wohnungsgrößen können sich durch die Detaillierung geringfügig ändern. Die in den Plänen vorhandenen Abmessungen sind Rohbaumaße und nicht für die Bestellung von Einbaumöbeln verwendbar - Naturmasse erforderlich! Zusätzliche abgehängte Decken und Poterien nach Erfordernis (Weiterabminderung der Raumhöhe möglich). Notwendige bauliche Änderungen haben keinen Einfluss auf den vereinbarten Kaufpreis. Unveränderliche Planköpfe, Druckfehler, Irrtum oder Änderungen vorbehalten.

AO	Abgehängte Decke	Hx	Höhe in cm
AR	Abzestraum	ITV	IT-Verteiler
BA	Bodenablauf	HWR	Haarwertschraube
BR	Bodenrohreinzickelpipe	RH	Raumhöhe
BRH	Blickrohr	GRVR	Großrohr/Vinumm
FBN	Fussbodenheizungsebene	WA	Wasseranschluss
FPH	Festparabolspiegle	RR	Regenrohr
	(z.B. Tischschale bei FPH 0)	LS	Lichtschacht
			Vorbereitung Plergie
	Deckentisch		
	Vorhangschiene		

Hi	Höhe in cm
ITV ▼	IT-Verteiler
HNR	Hauswirtschaftsraum
RH	Raumhöhe
SR/VR	Schrankraum/Vorraum
WA	Wasseranschluss
RR	Regenrohr
LS	Lichtsacht
[+]	Vorbereitung Pergola



M 1:100 bei Ausdruck auf A4

23.04.2024 | VERKAUFSPLAN

Objektbeschreibung

Das Projekt

Das historische Ensemble in der **Kettenbrückengasse 1** steht für ein neues Verständnis von modernem Wohnen. Hier verschmelzen Architektur, Raum und Individualität zu einem außergewöhnlichen Lebenskonzept.

Offene Grundrisse und großzügige Raumstrukturen schaffen Freiraum für persönliche Entfaltung und kreative Gestaltung. Jeder Wohnraum bietet die ideale Bühne, um dem eigenen Stil Ausdruck zu verleihen und die eigene Wohnvision zu realisieren.

Ausstattung

Ehrliche Materialien, klare Linien und großzügige Flächen prägen das Design. Die Ausstattung vereint **Ästhetik, Funktionalität und Nachhaltigkeit** und schafft ein harmonisches Gesamtbild, das Ruhe und Beständigkeit ausstrahlt.

Natürliche Farben, hochwertige Haptik und durchdachte Details bilden ein zeitloses Interieur – reduziert auf das Wesentliche und perfekt abgestimmt.

Annehmlichkeiten:

- Edler **Echtholzparkettboden** und **Fußbodenheizung**
- **Design-Ausstattung** in den Bädern
- **Elektrisch steuerbarer Sonnenschutz**
- **Moderne technische Features** für höchsten Wohnkomfort

Highlights

- 32 exklusive Eigentumswohnungen
- Wohnflächen von **ca. 35 bis 152 m²**
- **1 bis 4 Zimmer**
- **Eigengärten, Balkone, Loggien, Terrassen und Dachterrassen**
- Hochwertige **Designer-Ausstattung**
- **Zentrale Lage beim Wiener Naschmarkt**
- **Ausgezeichnete Infrastruktur** und urbanes Lebensgefühl

Lage

Dank des vielseitigen Angebots in der unmittelbaren Umgebung bietet diese Lage den wohl größten Luxus des urbanen Lebens: die Freiheit, jeden Tag nach den eigenen Vorstellungen zu gestalten. Der spannende Mix aus modernen Design-Locations und traditionsreichen

Häusern schafft eine besondere Atmosphäre und prägt das lebendige Stadtbild.

Zahlreiche Vorteile der Lage:

- Zentrale Position im beliebten 5. Wiener Gemeindebezirk Margareten
- Nur wenige Schritte vom Naschmarkt entfernt
- Hervorragende öffentliche Anbindung
- Lebendiges Viertel mit zahlreichen Lokalen und Cafés
- Vielfältiges Angebot an Kunst, Kultur und Freizeitmöglichkeiten
- Zahlreiche Museen in unmittelbarer Nähe

Öffentliche Verkehrsanbindung:

- **Bus:** 59A, 13A, 12A
- **Straßenbahn:** Linie 1
- **U-Bahn:** U4 – Station *Kettenbrückengasse*

Top 2.18

Die **2-Zimmer-Wohnung** befindet sich im **2. Obergeschoss** und bietet eine **Wohnfläche von ca. 47 m²**. Dank der optimalen Raumaufteilung und der modernen Ausstattung entsteht ein angenehmes Wohngefühl – ideal für Singles oder Paare, die Wert auf Komfort und Nachhaltigkeit legen.

Raumaufteilung:

- **Vorraum** (ca. 5,5 m²)
 - **Abstellnische** (ca. 1 m²)
 - **WC** (ca. 1 m²)
 - **Badezimmer** mit Badewanne, Handwaschbecken und Waschmaschinenanschluss (ca. 4 m²)
 - **Wohnküche** (ca. 22 m²)
 - **Schlafzimmer** (ca. 14 m²)
- Nachhaltigkeit & Wohnkomfort**

Das Gebäude kombiniert **moderne Architektur** mit **zukunftsorientierter Nachhaltigkeit**. Diese gelungene Verbindung aus **Tradition und Innovation** wurde mit dem **DGNB GOLD Nachhaltigkeits-Vorzertifikat** ausgezeichnet – ein Symbol für höchste Qualitäts- und Umweltstandards.

Nachhaltige Highlights:

- **Photovoltaikanlage** und **Fernwärmeversorgung** für energieeffizientes Wohnen
- **Innovatives Raumklimakonzept** für ein gesundes Wohnumfeld

- **Modernste Sicherheitsstandards** für höchsten Komfort

Der Verkaufspreis für **Eigennutzer beträgt EUR 499.000,00**

Der Verkaufspreis für **Anleger beträgt EUR 464.300,00. zzgl. 20% USt.**

Nebenkosten

Der guten Ordnung halber halten wir fest, dass, sofern im Angebot nicht anders vermerkt, bei erfolgreichem Abschlussfall eine Provision anfällt, die den in der Immobilienmaklerverordnung BGBl. 262 und 297/1996 festgelegten Sätzen entspricht – das sind 3 % des Kaufpreises zzgl. 20% USt. Diese Provisionspflicht besteht auch dann, wenn Sie die Ihnen überlassenen Informationen an Dritte weitergeben. Letztlich weisen wir darauf hin, dass wir als Doppelmakler tätig sind und ein familiäres/wirtschaftliches Naheverhältnis zwischen der 3SI Makler GmbH und der Verkäuferin besteht.

Die Vertragserrichtung und Treuhandabwicklung ist gebunden an die Schönherr Rechtsanwälte GmbH, Schottenring 19, 1010 Wien. Die Kosten betragen 1,5 % des Kaufpreises zzgl. 20 % USt. sowie Barauslagen und Beglaubigung. Bei Fremdfinanzierung erhöht sich das Honorar auf 1,8 % vom Kaufpreis zzgl. Barauslagen und Beglaubigung.

Wir weisen darauf hin, dass zwischen dem Vermittler und dem zu vermittelnden Dritten ein familiäres oder wirtschaftliches Naheverhältnis besteht.

Der Vermittler ist als Doppelmakler tätig.

Infrastruktur / Entfernungen

Gesundheit

Arzt <100m

Apotheke <225m

Klinik <100m

Krankenhaus <675m

Kinder & Schulen

Schule <250m

Kindergarten <150m

Universität <250m

Höhere Schule <375m

Nahversorgung

Supermarkt <250m

Bäckerei <150m
Einkaufszentrum <575m

Sonstige

Geldautomat <275m
Bank <475m
Post <75m
Polizei <400m

Verkehr

Bus <100m
U-Bahn <350m
Straßenbahn <425m
Bahnhof <375m
Autobahnanschluss <3.400m

Angaben Entfernung Luftlinie / Quelle: OpenStreetMap