

## Hörbranz: Grundstück mit Seesicht



Ausblick

**Objektnummer: 0020001342**

**Eine Immobilie von Raiffeisen Vorarlberg**

## Zahlen, Daten, Fakten

|                          |                                 |
|--------------------------|---------------------------------|
| <b>Art:</b>              | Grundstück - Baugrund Eigenheim |
| <b>Land:</b>             | Österreich                      |
| <b>PLZ/Ort:</b>          | 6912 Hörbranz                   |
| <b>Kaufpreis:</b>        | 748.000,00 €                    |
| <b>Provisionsangabe:</b> |                                 |

3% des Kaufpreises plus 20% USt.

## Ihr Ansprechpartner



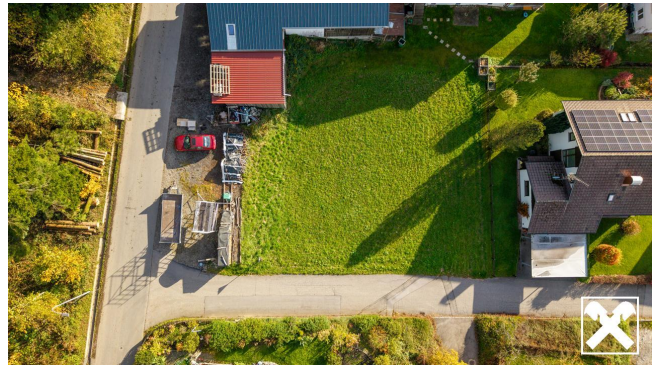
**Thomas Wellinger**

Raiffeisen Immobilien GmbH  
Rheinstraße 11  
6900 Bregenz

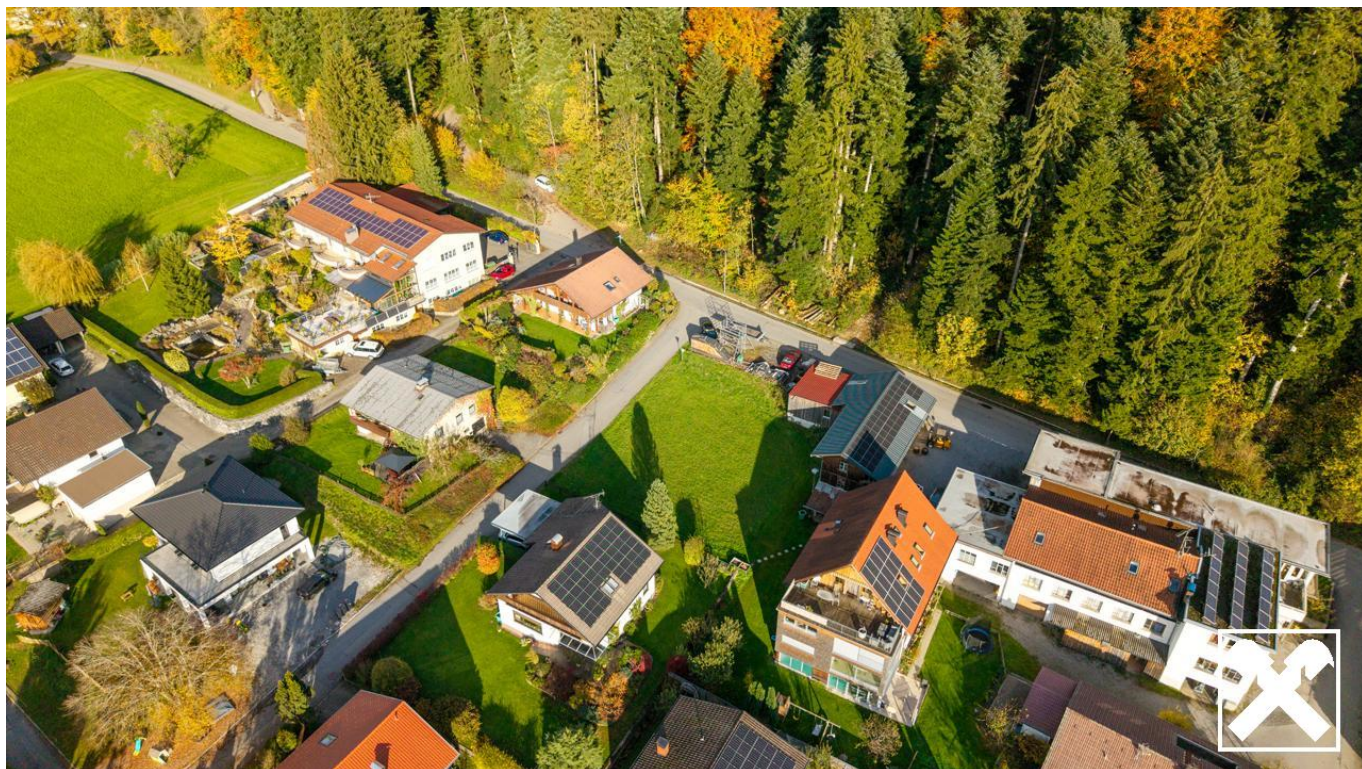
T +435574405310516

Gerne stehe ich Ihnen für weitere Informationen oder einen Besichtigungstermin zur Verfügung.









# Objektbeschreibung

## Einmalige Gelegenheit mit Seesicht

In leichter Hanglage in Hörbranz, ist dieses traumhafte Grundstück mit atemberaubender Aussicht situiert.

**Absolutes Highlight ist die ruhige, idyllische und zugleich zentrale Lage im Dreiländereck, gepaart mit der wunderbaren Sicht über den Bodensee und Lindau.**

Hier erwartet Sie die perfekte Kombination aus Natur, Ruhe, Aussicht und Infrastruktur:

- Bushaltestelle in wenigen Gehminuten erreichbar
- Zentrum von Hörbranz in ca. 1,5 Kilometer Entfernung
- Autobahnanschluss an die A14
- Grenznähe zu Deutschland
- Die Flughäfen Friedrichshafen und Memmingen erreichen Sie mit dem Auto in ca. 30 bis 40 Minuten. Zürich und München sind ebenfalls gut erreichbar
- Die Naherholungsräume Pfänderrücken und Bodensee bieten diverse Freizeitmöglichkeiten in direkter Umgebung
- Zweitwohnsitzmöglichkeit gegeben

Aufgrund der leichten Hanglage würde sich auf dem Grundstück auch eine Terrassenverbauung mit zwei Einheiten sehr gut anbieten.

Diese absolut einmalige Gelegenheit bietet somit sehr viel Potenzial und verschiedenste Möglichkeiten.

Details auf Anfrage!

## Nebenkosten:

3,5% Grunderwerbsteuer

1,1% Grundbucheintragungsgebühr

3% zzgl. Ust. Vermittlungshonorar

1% Vertragserrichtungskosten zzgl. 20% Ust. und Barauslagen