

Sanierte Perle mit alpinem Flair: Exklusive 2-Zimmer-Wohnung



Wohn- und Essbereich_Visualisierung

Objektnummer: 3682_848

Eine Immobilie von RE/MAX Premium

Zahlen, Daten, Fakten

Art:	Wohnung - Etage
Land:	Österreich
PLZ/Ort:	6365 Kirchberg in Tirol
Baujahr:	1969
Zustand:	Gepflegt
Möbliert:	Teil
Wohnfläche:	50,00 m²
Zimmer:	2
Bäder:	1
WC:	1
Balkone:	1
Stellplätze:	1
Heizwärmebedarf:	C 96,90 kWh / m² * a
Gesamtenergieeffizienzfaktor:	C 1,48
Kaufpreis:	449.000,00 €
Provisionsangabe:	

3.00 %

Ihr Ansprechpartner

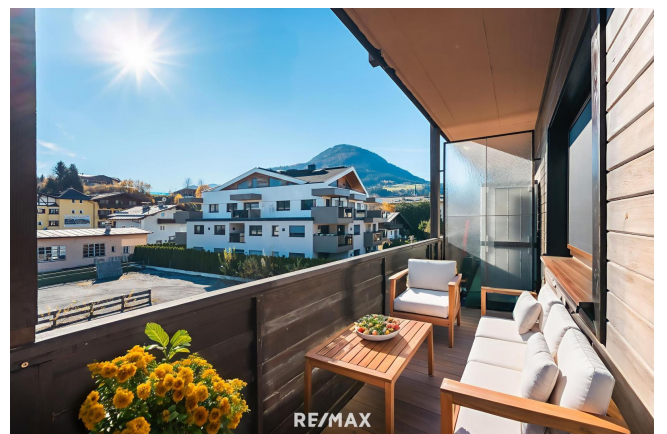
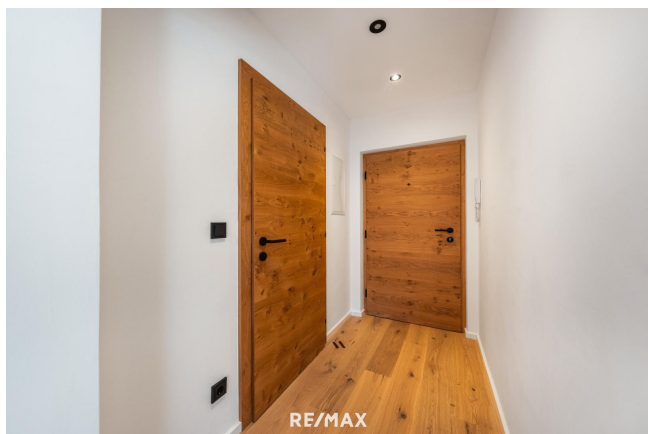
Sonja Wimmer

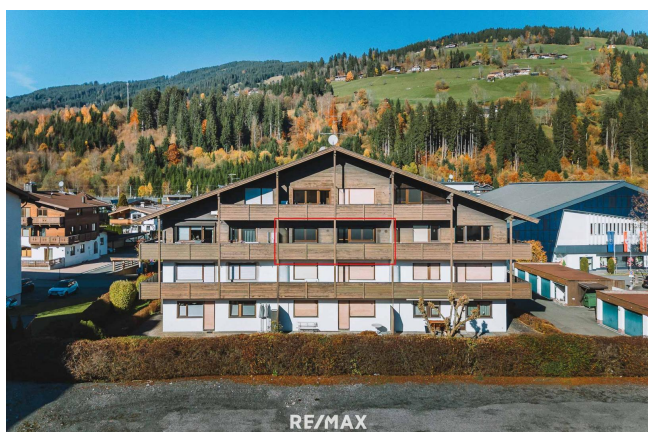
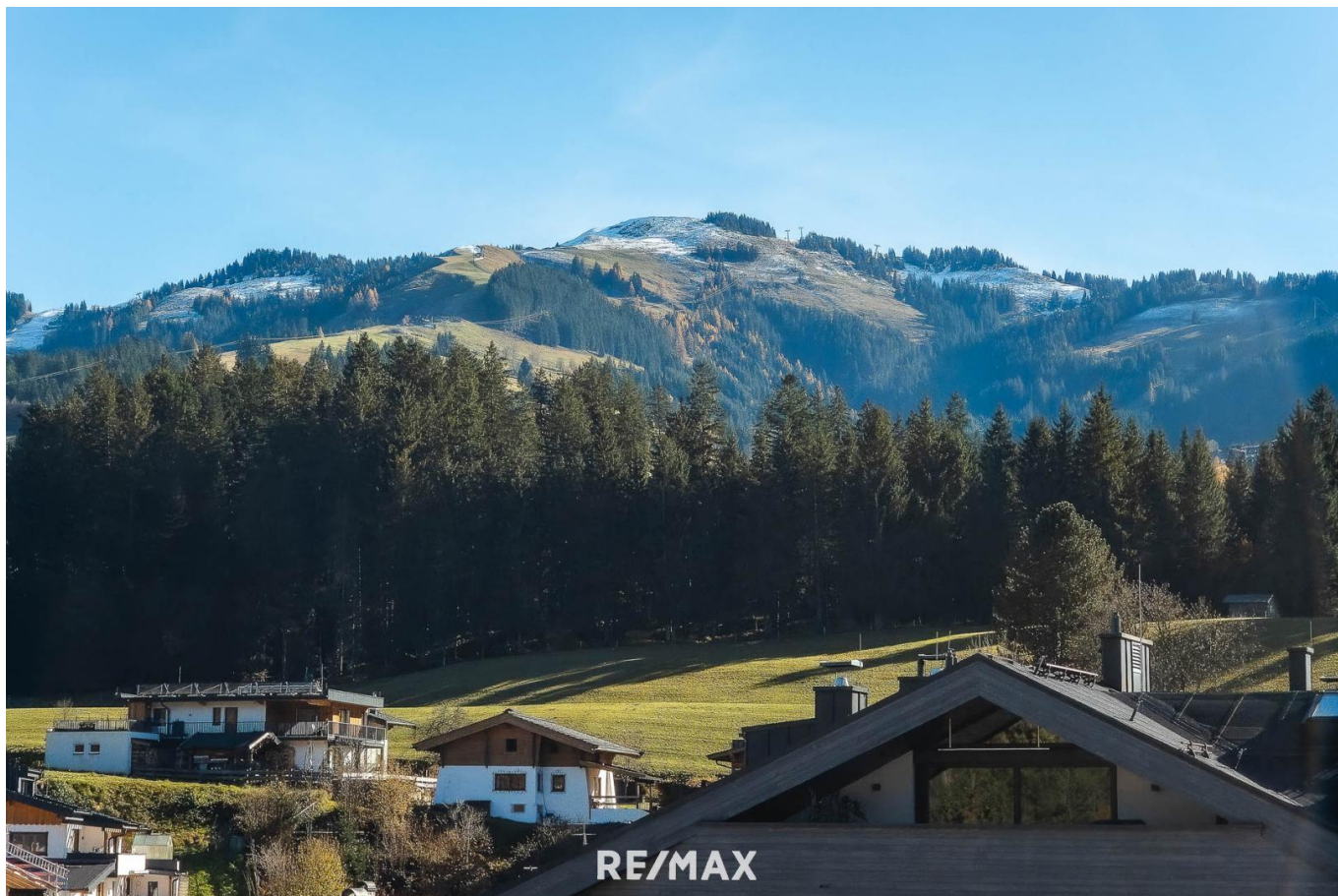
RE/MAX Premium
Kaiserstraße 14
6380 St. Johann in Tirol

T +43 5352 62686

Gerne stehe ich Ihnen für weitere Informationen oder einen Besichtigungstermin zur Verfügung.







Interesse an einer professionellen
Immobilienvermittlung?

Sonja
Wimmer
Immobilienexpertin

Mobil +43 664 240 1947

s.wimmer@remax-premium.at



www.remax-premium.at

RE/MAX

+43 664 240 84
s.wimmer@remax-premium.at

Objektbeschreibung

Highlights der Immobilie:

- Mit viel Liebe zum Detail komplett saniert – inklusive Fenster, Elektrik, Böden, Bad und Heizkörpern
- Neue, hochwertige Einbauküche in modernem Design
- Südlich ausgerichteter Balkon mit traumhaftem Blick auf die umliegende Bergwelt
- Hochwertig möbliertes Schlafzimmer – stilvolle Einrichtung und harmonische Materialien
- Voll ausgestatteter Essbereich, perfekt auf das Wohnkonzept abgestimmt
- Luxuriös ausgestattetes Bad mit edlen Oberflächen und modernem Ambiente
- Eichendielen und Altholz-Elemente für eine warme, natürliche Wohnstimmung
- Einzelgarage inklusive – komfortabel und praktisch

Interesse? Gerne schicken wir Ihnen auf Anfrage ein ausführliches Exposé zu.

Eingebettet in sanfte Grasberge mit weitläufigen Almgebieten, befindet sich der Ferienort Kirchberg in Tirol mitten im Brixental, nur 6km von der weltberühmten Stadt Kitzbühel entfernt. Kirchberg in Tirol ist mit seiner guten Infrastruktur mit Geschäften für den täglichen Bedarf, Kindergarten, Schule und Ärzten ein begehrter Wohnort. Zahlreiche Restaurants und Cafés laden zu einem Besuch ein.

Der nahliegende magisch-idyllische Schwarzsee begeistert Sommer wie Winter als Ruhepol mitten in der Berglandschaft. Golfspieler können auf einem der zahlreichen Golfplätze in der Umgebung ebenfalls ihrem Hobby nachgehen.

Das Herz jedes Skifahrers, lässt die direkte Lage am Skigebiet Kitzbühel, höherschlagen. Schneebedeckte Berge und Skifahren sind von Dezember bis April bis ins Tal garantiert. 230 km präparierte Abfahrten und 41 km markierte Skirouten aller Schwierigkeitsgrade sowie Snowparks, Naturrodelbahnen, hunderte Kilometer Langlaufloipen und Winterwanderwege machen das Skigebiet Kitzbühel zu etwas ganz Besonderem.

Fakten Kirchberg in Tirol:

- Mehr als 230 Pistenkilometer im Skigebiet „Kitzbühel – Kirchberg“
- Restaurants-Empfehlungen: Restaurant Simon Taxacher, Kupferstüb'n, Gasthof Ruetzenhof, Staudachstüb'n, Pizza per Tutti
- Bekannte Veranstaltungen: Kirchberger Blumencorso, Int. Oldtimertreffen, Cordial Cup – int. Jugendfußballturnier und der Int. Libro Ballon Cup,
- Entfernung Flughäfen: München 161 km, Salzburg 88 km, Innsbruck 85 km

Wir bitten um Verständnis, dass wir nur schriftliche Anfragen mit vollständigem Namen, Adresse und Telefonnummer bearbeiten können, da wir dem Eigentümer gegenüber dazu verpflichtet sind. Selbstverständlich werden Ihre Daten vertraulich behandelt.

Are you interested? We would be happy to send you more details.

We would kindly ask you to provide us with your name, address and telephone number in order to receive further information about your chosen property. We are obligated, due to data protection laws, to save these details. Your data will be protected.

Alle Angaben sind freibleibend, unverbindlich, ohne Gewähr und basieren ausschließlich auf Informationen, die uns von unserem Auftraggeber mitgeteilt wurden. Wir übernehmen keine Gewähr für Vollständigkeit, Richtigkeit und Aktualität. Zwischenvermittlung bleibt vorbehalten. Sollte Ihnen die von uns nachgewiesene Immobilie bereits bekannt sein, teilen Sie uns dies bitte unverzüglich mit. Die Weitergabe dieses Exposés an Dritte ohne unsere Zustimmung löst gegebenenfalls Schadenersatzansprüche aus.

Wir weisen darauf hin, dass unsere Tätigkeit im Erfolgsfall eine Vermittlungs- und oder Nachweisprovision nach sich zieht. Bei Verkauf beträgt die Provision 3,6 % inkl. MwSt. des notariell beurkundeten Kaufpreises.

Es gelten unsere allgemeinen Geschäftsbedingungen. (AGB) Angaben gemäß gesetzlichem

Erfordernis:

Heizwär 96.93 k

mebeda Wh/(m²

rf: a)

Klasse C

Heizwär

mebeda

rf:

Faktor 1.48

Gesamt

energie

effizienz

:

Klasse C

Faktor

Gesamt

energie

effizienz

: