

# **ALPENGEFÜHL – NEU DEFINIERT EXKLUSIVE APARTMENTS AUF DER SONNENTERRASSE VON SCHLADMING**



Titelfoto

**Objektnummer: IMMOMAKLEREI-25-0299**

**Eine Immobilie von IMMOMAKLEREI**

## Zahlen, Daten, Fakten

Art:	Wohnung
Land:	Österreich
PLZ/Ort:	8970 Schladming
Baujahr:	2025
Zustand:	Erstbezug
Heizwärmebedarf:	<b>C</b> 40,80 kWh / m <sup>2</sup> * a
Gesamtenergieeffizienzfaktor:	<b>A</b> 0,83
Provisionsangabe:	

3,60% inkl. Ust.

## Ihr Ansprechpartner



**Ing. Christian Kerbl**

IMMOMAKLEREI e.U.  
Franz-Josef-Straße 2  
4540 Bad Hall

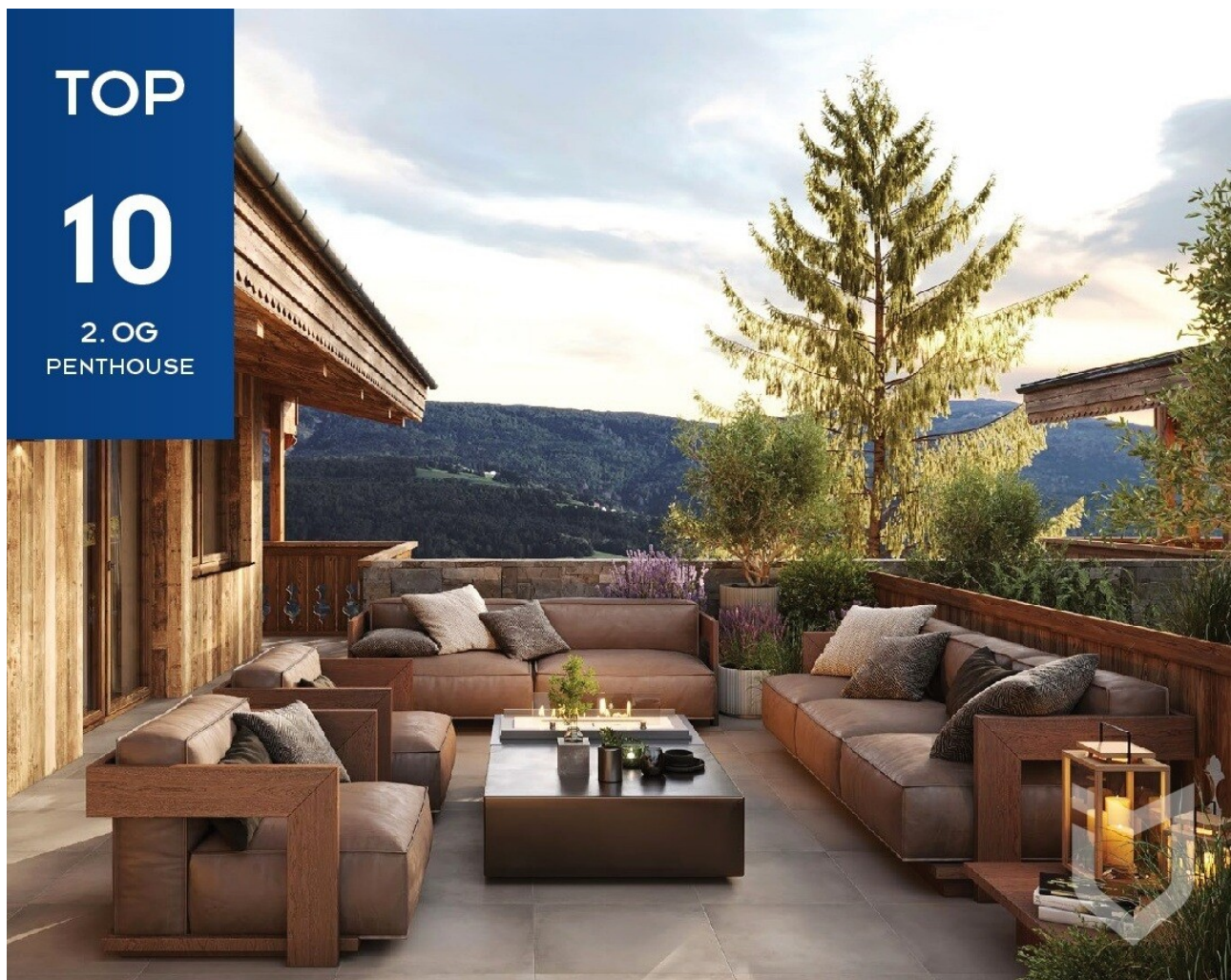
T 00436642279874  
H 00436642279874

Gerne stehe ich Ihnen für weitere Informationen oder einen Besichtigungstermin zur Verfügung.









### Schlading PREMIUMPLANABLICK

**TOP 1 - Tower Alpha - EG PREMIUM**

Wohnraum/Küche	18.17 m <sup>2</sup>
Zimmer	13.86 m <sup>2</sup>
Zimmer	10.93 m <sup>2</sup>
Garderobe	6.57 m <sup>2</sup>
Bad/WC	4.04 m <sup>2</sup>
Sauna	3.31 m <sup>2</sup>
<b>Wohnnutzfläche gesamt</b>	<b>56.88 m<sup>2</sup></b>
Balkon	22.30 m <sup>2</sup>
Abstellraum Keller	
PKW-Stellplatz überdacht	

Architekten: ...

# Schladming PREMIUMPLANAIBLICK

## TOP 2 - Tower Alpha - EG PREMIUM



Wohnraum/Küche	32.47 m <sup>2</sup>
Zimmer	18.14 m <sup>2</sup>
Zimmer	16.43 m <sup>2</sup>
Zimmer	15.47 m <sup>2</sup>
Sauna	6.89 m <sup>2</sup>
Garderobe	11.24 m <sup>2</sup>
Bad/WC	3.28 m <sup>2</sup>
Bad	5.19 m <sup>2</sup>
Bad	3.87 m <sup>2</sup>
WC	2.29 m <sup>2</sup>
WC	1.08 m <sup>2</sup>
Abstellraum	1.34 m <sup>2</sup>
Abstellraum	3.02 m <sup>2</sup>
Loggia	6.73 m <sup>2</sup>

Wohnnutzfläche gesamt 127.44 m<sup>2</sup>

Terrasse 27.74 m<sup>2</sup>

Terrasse 9.85 m<sup>2</sup>

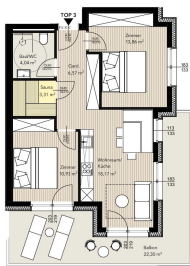
Abstellraum Keller

PKW-Stellplatz überdacht



Änderungen vorbehalten.

## Schladming PREMIUMPLANAIBLICK



### TOP 3 - Tower Alpha - 1.OG PREMIUM

Wohnraum/Küche	18.17 m <sup>2</sup>
Zimmer	13.86 m <sup>2</sup>
Zimmer	10.93 m <sup>2</sup>
Garderobe	6.97 m <sup>2</sup>
Bad/WC	4.04 m <sup>2</sup>
Sauna	3.31 m <sup>2</sup>

Wohnnutzfläche gesamt 56.88 m<sup>2</sup>

Balkon 22.30 m<sup>2</sup>

Abstellraum Keller

PKW-Stellplatz überdacht



Änderungen vorbehalten.

## Schladming PREMIUMPLANAIBLICK

### TOP 4 - Tower Alpha - 1.OG PREMIUM-PLUS



### TOP 4 - Tower Alpha - 1.OG PREMIUM-PLUS

Vorraum	3.52 m <sup>2</sup>
Wohnraum/Küche	34.74 m <sup>2</sup>
Zimmer	16.43 m <sup>2</sup>
Sauna	6.89 m <sup>2</sup>
Bad	5.19 m <sup>2</sup>
Bad	2.78 m <sup>2</sup>
WC	1.84 m <sup>2</sup>
WC	1.08 m <sup>2</sup>
Wohnungsteil A	68.95 m <sup>2</sup>
Balkon	16.06 m <sup>2</sup>

Wohnkuche 12.46 m<sup>2</sup>

Zimmer 18.16 m<sup>2</sup>

Garderobe 7.98 m<sup>2</sup>

Bad 3.87 m<sup>2</sup>

WC 2.29 m<sup>2</sup>

Loggia 6.43 m<sup>2</sup>

Sauna 3.31 m<sup>2</sup>

Wohnungsteil B 54.40 m<sup>2</sup>

Wohnnutzfläche gesamt 126.87 m<sup>2</sup>

Abstellraum Keller

PKW-Stellplatz überdacht



Änderungen vorbehalten.



# Schladming PREMIUMPLANAIBLICK

## TOP 4 - Tower Alpha - 1.OG PREMIUM



Wohnraum/Küche	32.31 m <sup>2</sup>
Zimmer	18.14 m <sup>2</sup>
Zimmer	16.43 m <sup>2</sup>
Zimmer	15.47 m <sup>2</sup>
Sauna	6.89 m <sup>2</sup>
Garderobe	11.24 m <sup>2</sup>
Bad/WC	3.28 m <sup>2</sup>
Bad	5.19 m <sup>2</sup>
Bad	3.87 m <sup>2</sup>
WC	2.29 m <sup>2</sup>
WC	1.08 m <sup>2</sup>
Abstellraum	1.34 m <sup>2</sup>
Abstellraum	3.02 m <sup>2</sup>
Loggia	6.45 m <sup>2</sup>

**Wohnnutzfläche gesamt** 127.00 m<sup>2</sup>

Balkon 16.06 m<sup>2</sup>

Abstellraum Keller

PKW-Stellplatz überdacht



Änderungen vorbehalten.

# Schladming PREMIUMPLANAIBLICK

## TOP 5 - Tower Alpha - 2.OG PREMIUM-PENTHOUSE

Wohnraum/Küche	42.94 m <sup>2</sup>
Zimmer	17.97 m <sup>2</sup>
Zimmer	17.14 m <sup>2</sup>
Zimmer	15.92 m <sup>2</sup>
Zimmer	14.53 m <sup>2</sup>
Sauna	5.34 m <sup>2</sup>
Garderobe/Flur	15.92 m <sup>2</sup>
Bad/WC	11.10 m <sup>2</sup>
Bad/WC	3.70 m <sup>2</sup>
Bad	4.22 m <sup>2</sup>
WC	1.51 m <sup>2</sup>
Abstellraum	1.64 m <sup>2</sup>
Loggia	6.45 m <sup>2</sup>

**Wohnnutzfläche gesamt** 158.40 m<sup>2</sup>

Balkon 35.59 m<sup>2</sup>

Terrasse 38.66 m<sup>2</sup>

PKW-Stellplatz überdacht



Änderungen vorbehalten.

# Schladming PREMIUMPLANAIBLICK

## TOP 5 - Tower Alpha - 2.OG PREMIUM-PENTHOUSE



Änderungen vorbehalten.

## Schladming PREMIUMPLANAIBLICK

### TOP 6 - Tower Bravo - EG PREMIUM-PLUS

Vorraum	6,80 m <sup>2</sup>
Wohnraum/Küche	24,11 m <sup>2</sup>
Zimmer	14,38 m <sup>2</sup>
Bad/WC	3,87 m <sup>2</sup>
<b>Wohnungsteil A</b>	<b>42,36 m<sup>2</sup></b>
Balkon	15,21 m <sup>2</sup>
Wohnküche	18,75 m <sup>2</sup>
Zimmer	11,91 m <sup>2</sup>
Garderobe	4,14 m <sup>2</sup>
Sauna	3,41 m <sup>2</sup>
Bad/WC	4,58 m <sup>2</sup>
<b>Wohnungsteil B</b>	<b>42,79 m<sup>2</sup></b>
Terrasse	15,64 m <sup>2</sup>
Terrasse	9,85 m <sup>2</sup>

**Wohnnutzfläche gesamt 91,95 m<sup>2</sup>**

Abstellraum Keller  
PKW-Stellplatz überdacht



Änderungen vorbehalten.

## Schladming PREMIUMPLANAIBLICK

### TOP 6 - Tower Bravo - EG PREMIUM

Wohnraum/Küche	26,87 m <sup>2</sup>
Zimmer	15,62 m <sup>2</sup>
Zimmer	11,91 m <sup>2</sup>
Zimmer	14,38 m <sup>2</sup>
Sauna	3,41 m <sup>2</sup>
Garderobe	8,75 m <sup>2</sup>
Vorraum	2,98 m <sup>2</sup>
Bad/WC	4,58 m <sup>2</sup>
Bad/WC	3,87 m <sup>2</sup>
<b>Wohnnutzfläche gesamt</b>	<b>92,37 m<sup>2</sup></b>
Balkon	15,21 m <sup>2</sup>
Terrasse	15,64 m <sup>2</sup>
Terrasse	9,85 m <sup>2</sup>
Abstellraum Keller	
PKW-Stellplatz überdacht	



Änderungen vorbehalten.

## Schladming PREMIUMPLANAIBLICK

### TOP 7 - Tower Bravo - EG PREMIUM

Wohnraum/Küche	26,96 m <sup>2</sup>
Zimmer	17,26 m <sup>2</sup>
Zimmer	10,63 m <sup>2</sup>
Zimmer	9,80 m <sup>2</sup>
Garderobe/Flur	8,96 m <sup>2</sup>
Bad/WC	3,70 m <sup>2</sup>
Bad/WC	2,97 m <sup>2</sup>
Abstellraum	1,60 m <sup>2</sup>
Loggia	5,52 m <sup>2</sup>
Abstellraum	2,19 m <sup>2</sup>
<b>Wohnnutzfläche gesamt</b>	<b>87,71 m<sup>2</sup></b>
Balkon	20,15 m <sup>2</sup>
Abstellraum Keller	
PKW-Stellplatz überdacht	



Änderungen vorbehalten.

## Schladming PREMIUMPLANAIBLICK

### TOP 8 - Tower Bravo - 1.OG PREMIUM-PLUS



Vorraum	6,80 m <sup>2</sup>
Wohnraum/Küche	23,95 m <sup>2</sup>
Zimmer	14,38 m <sup>2</sup>
Bad/WC	3,87 m <sup>2</sup>
<b>Wohnungsteil A</b>	<b>42,20 m<sup>2</sup></b>
Balkon	13,77 m <sup>2</sup>
<b>Wohnküche</b>	<b>18,75 m<sup>2</sup></b>
Zimmer	11,91 m <sup>2</sup>
Garderobe	4,14 m <sup>2</sup>
Sauna	3,41 m <sup>2</sup>
Bad/WC	4,58 m <sup>2</sup>
<b>Wohnungsteil B</b>	<b>42,79 m<sup>2</sup></b>
Balkon	5,56 m <sup>2</sup>
<b>Wohnnutzfläche gesamt</b>	<b>91,79 m<sup>2</sup></b>

Abstellraum Keller  
PKW-Stellplatz überdacht



Änderungen vorbehalten.

## Schladming PREMIUMPLANAIBLICK

### TOP 8 - Tower Bravo - 1.OG PREMIUM



Wohnraum/Küche	26,71 m <sup>2</sup>
Zimmer	15,42 m <sup>2</sup>
Zimmer	11,91 m <sup>2</sup>
Zimmer	14,38 m <sup>2</sup>
Sauna	3,41 m <sup>2</sup>
Garderobe	8,75 m <sup>2</sup>
Vorraum	2,90 m <sup>2</sup>
Bad/WC	4,58 m <sup>2</sup>
Bad/WC	3,87 m <sup>2</sup>
<b>Wohnnutzfläche gesamt</b>	<b>92,21 m<sup>2</sup></b>
Balkon	19,32 m <sup>2</sup>
Abstellraum Keller	
PKW-Stellplatz überdacht	



Änderungen vorbehalten.

## Schladming PREMIUMPLANAIBLICK

### TOP 9 - Tower Bravo - 1.OG PREMIUM



Wohnraum/Küche	26,83 m <sup>2</sup>
Zimmer	17,26 m <sup>2</sup>
Zimmer	10,63 m <sup>2</sup>
Zimmer	9,90 m <sup>2</sup>
Garderobe/Flur	8,98 m <sup>2</sup>
Bad/WC	3,70 m <sup>2</sup>
Bad/WC	2,97 m <sup>2</sup>
Abstellraum	1,60 m <sup>2</sup>
Loggia	5,24 m <sup>2</sup>
Sauna	2,19 m <sup>2</sup>
<b>Wohnnutzfläche gesamt</b>	<b>87,90 m<sup>2</sup></b>
Balkon	
Abstellraum Keller	20,15 m <sup>2</sup>
PKW-Stellplatz überdacht	



Änderungen vorbehalten.



## Schladming PREMIUMPLANAIBLICK

### TOP 10 - Tower Bravo - 2.OG PREMIUM-PENTHOUSE

Vorraum (1.OG)	1.85 m <sup>2</sup>
Wohnraum/Küche	42.91 m <sup>2</sup>
Zimmer	18.07 m <sup>2</sup>
Zimmer	15.67 m <sup>2</sup>
Zimmer	15.61 m <sup>2</sup>
Zimmer	14.53 m <sup>2</sup>
Sauna	5.34 m <sup>2</sup>
Garderobe/Flur	17.91 m <sup>2</sup>
Bad/WC	10.40 m <sup>2</sup>
Bad/WC	3.70 m <sup>2</sup>
Bad	4.22 m <sup>2</sup>
WC	1.51 m <sup>2</sup>
Abstellraum	1.66 m <sup>2</sup>
Loggia	5.24 m <sup>2</sup>

**Wohnnutzfläche gesamt 158.62 m<sup>2</sup>**

Balkon	36.53 m <sup>2</sup>
Terrasse	38.66 m <sup>2</sup>
Abstellraum Keller	
PKW-Stellplatz überdacht	



Änderungen vorbehalten.

## Objektbeschreibung

Auf der Sonnenterrasse von Schladming, in einzigartiger Panoramalage auf rund 800 Metern Seehöhe, entstehen 10 außergewöhnliche Eigentums-Appartements mit freiem Blick auf die Planai und die Stadt Schladming. Diese Appartements stehen für alpine Eleganz, ruhige Exklusivität und eine Lebensqualität, die man spürt. Ob als privater Rückzugsort, Zweitwohnsitz oder Investment – hier entsteht Wohnkultur mit bleibendem Wert. Die Architektur verbindet modernes Design, intelligente Raumkonzepte und alpinen Charakter – für Menschen, die Wert auf Qualität, Stil und Nachhaltigkeit legen. Werte, die bleiben. Regional gebaut. Nachhaltig gedacht. Zeitlos gestaltet. Im Winter + Direkter Zugang zur legendären Planai – Teil der Schladminger 4-Berge- Skischaukel + Über 120 Pistenkilometer in der Region Ski amadé + Neue 10er-Gondelbahn für noch schnelleren Einstieg ins Skivergnügen Im Sommer + 500 km markierte Wander- und Bike-Strecken + Downhill-Strecken, Golfplätze, Badeseen und der Dachstein-Gletscher + Genussvolle Momente in urigen Almhütten mit Blick auf das Ennstal