

Einfamilienhaus mit großem, ebenen Garten!



Außenansicht_Hauszugang

Objektnummer: 0004006528

Eine Immobilie von Real-Treuhand Immobilien

Zahlen, Daten, Fakten

Art:	Haus
Land:	Österreich
PLZ/Ort:	4523 Sierning
Baujahr:	1956
Wohnfläche:	119,00 m²
Zimmer:	4
Bäder:	2
WC:	2
Garten:	700,00 m²
Heizwärmebedarf:	F 225,00 kWh / m² * a
Gesamtenergieeffizienzfaktor:	D 2,36
Kaufpreis:	359.000,00 €
Provisionsangabe:	

3% des Kaufpreises plus 20% USt.

Ihr Ansprechpartner

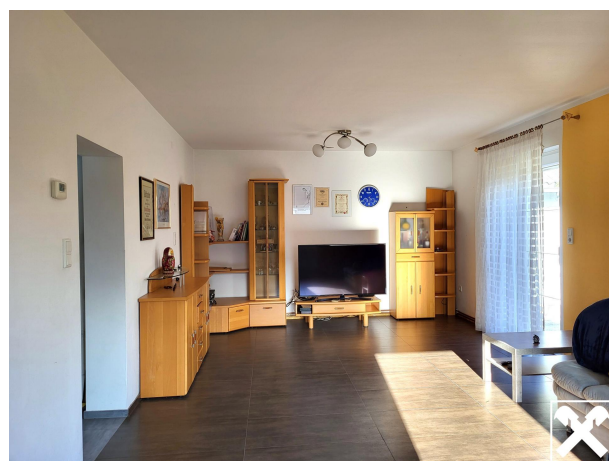


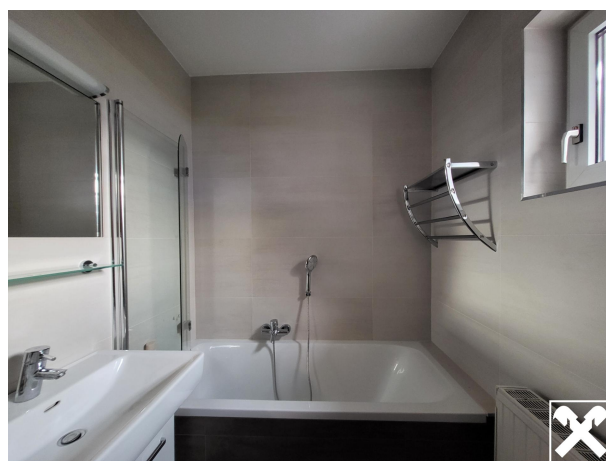
Renate Mertz

Real-Treuhand Immobilien Vertriebs GmbH
Europaplatz 1a
4020 Linz

T +43 50 6596 8002 8002
H +43 676 8141 8418













Objektbeschreibung

Wohnen auf einer Ebene in gepflegter und angenehmer Siedlungslage in Neuzeug!

Gegenständliches Wohnhaus besteht aus dem ca. 1956 erbauten Teil sowie aus dem im Jahr 1972 geschaffenen Anbaus.

Nach und nach wurden Zubauten in Form eines Vorbaues, ein Carports, einer großzügige Überdachung des Zugangsbereiches (Nutzung als Carport), eines kleinen Wintergartens sowie eines Werkstatt- bzw. Gartenhauses (gemauert) geschaffen.

Das Wohnhaus verfügt über eine lichtdurchflutete Atmosphäre und eine ideale Raumaufteilung. Die Küche bietet ausreichend Platz für Ihre kulinarischen Kreationen und geht direkt in den sehr großzügigen Wohn- und Essbereich über, wodurch ein luftiges und offenes Wohngefühl vermittelt wird. Im sehr großen Wohnzimmer könnte bei Bedarf eine Wand eingezogen und somit ein zusätzlicher Raum geschaffen werden. Der mittig platzierte und formschöne Kachelofen sorgt für wohlige Wärme an kalten Tagen.

Das Haus ist an das benachbarte Gebäude angebaut, bietet jedoch ausreichend Privatsphäre und einen großzügigen Garten, der Ihre eigenen Gestaltungsmöglichkeiten zulässt.

Auf einen Blick

- Wohnfläche ca. 119 m²
- Gartenfläche ca. 700 m²
- 2 getrennte Dachböden
- kleiner Wintergarten
- Teilkeller
- Carport
- Überdachter PKW-Stellplatz
- Werkstatt/Gartenhaus

Ausstattung

- Moderne Küche komplett
- Traumhafter Kachelofen
- Böden: Parkett, Fliesen, Laminat

- Fenster: Kunststofffenster
- Außenrollläden
- Heizung: Ölheizung zentral

Hinweise

Gegenseitiges Geh- und Fahrrecht (Nachbarn) grundbücherlich sichergestellt.

Fazit

Dieses Haus vereint die Vorzüge einer angenehmen, familienfreundlichen Lage mit einem großzügigen Garten und einer praktischen Raumaufteilung. Es ist der perfekte Ort, um Ihr neues Zuhause zu gestalten und Ihre Wünsche zu verwirklichen.

Überzeugen Sie sich selbst bei einer Besichtigung!

Druck- und satzfehler vorbehalten. Die Liegenschaft ist nicht barrierefrei.