

Bestlage - Haus im Naturschutzgebiet beim See - Touristische Vermietung



Objektnummer: 960/73415

Eine Immobilie von s REAL Immobilienvermittlung GmbH

Zahlen, Daten, Fakten

Art:	Haus
Land:	Österreich
PLZ/Ort:	5751 Maishofen
Nutzfläche:	180,00 m ²
Bäder:	2
WC:	3
Balkone:	1
Terrassen:	1
Heizwärmebedarf:	239,00 kWh / m ² * a
Gesamtenergieeffizienzfaktor:	2,46
Kaufpreis:	1.100.000,00 €
Provisionsangabe:	

3% des Kaufpreises zzgl. 20% USt.

Ihr Ansprechpartner



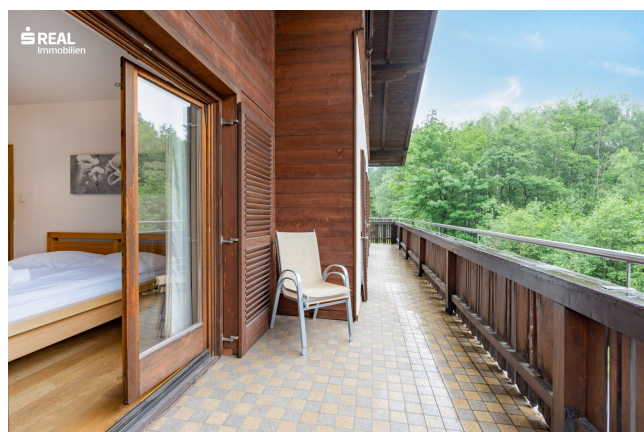
Mag. Dr. Alois Nußbaumer

Zell am See
Brucker Bundesstraße 49A
5702 Zell am See - Schüttdorf

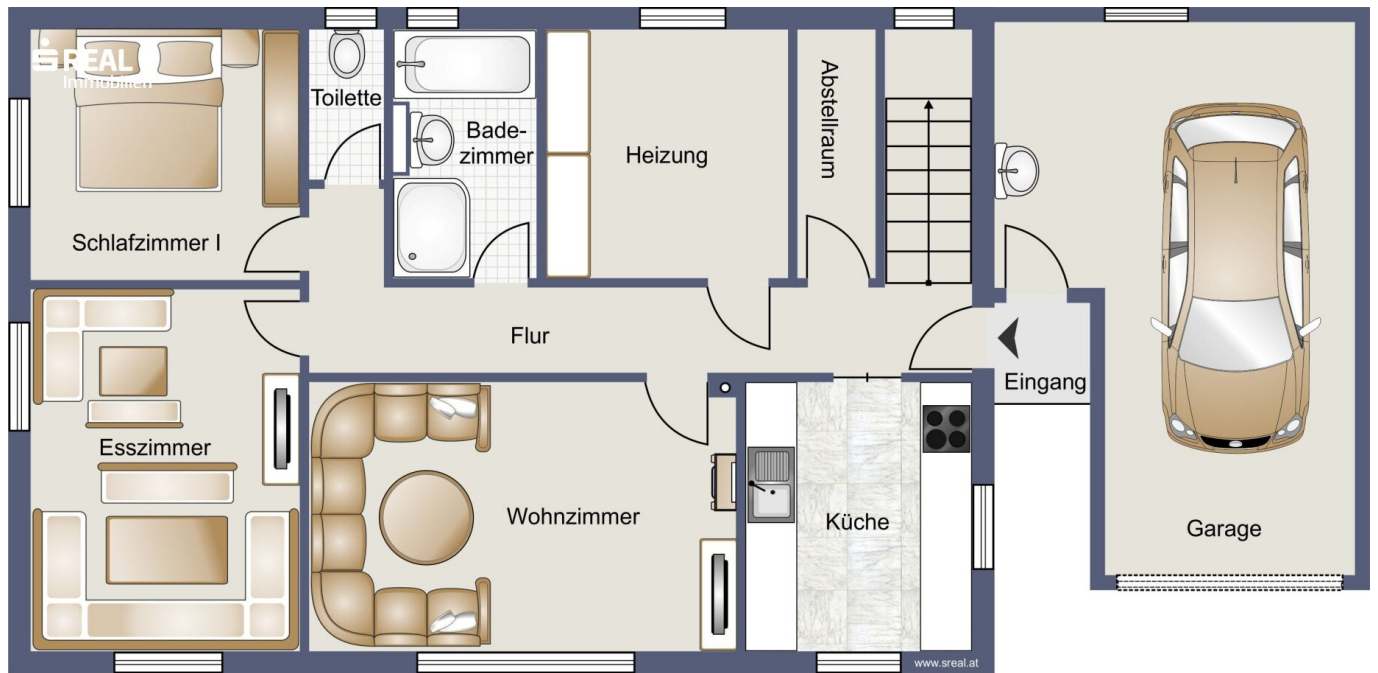
T +43 (0)5 0100 - 26334
H +43 664 6204191

Gerne stehe ich Ihnen für weitere Informationen oder einen Besichtigungstermin zur

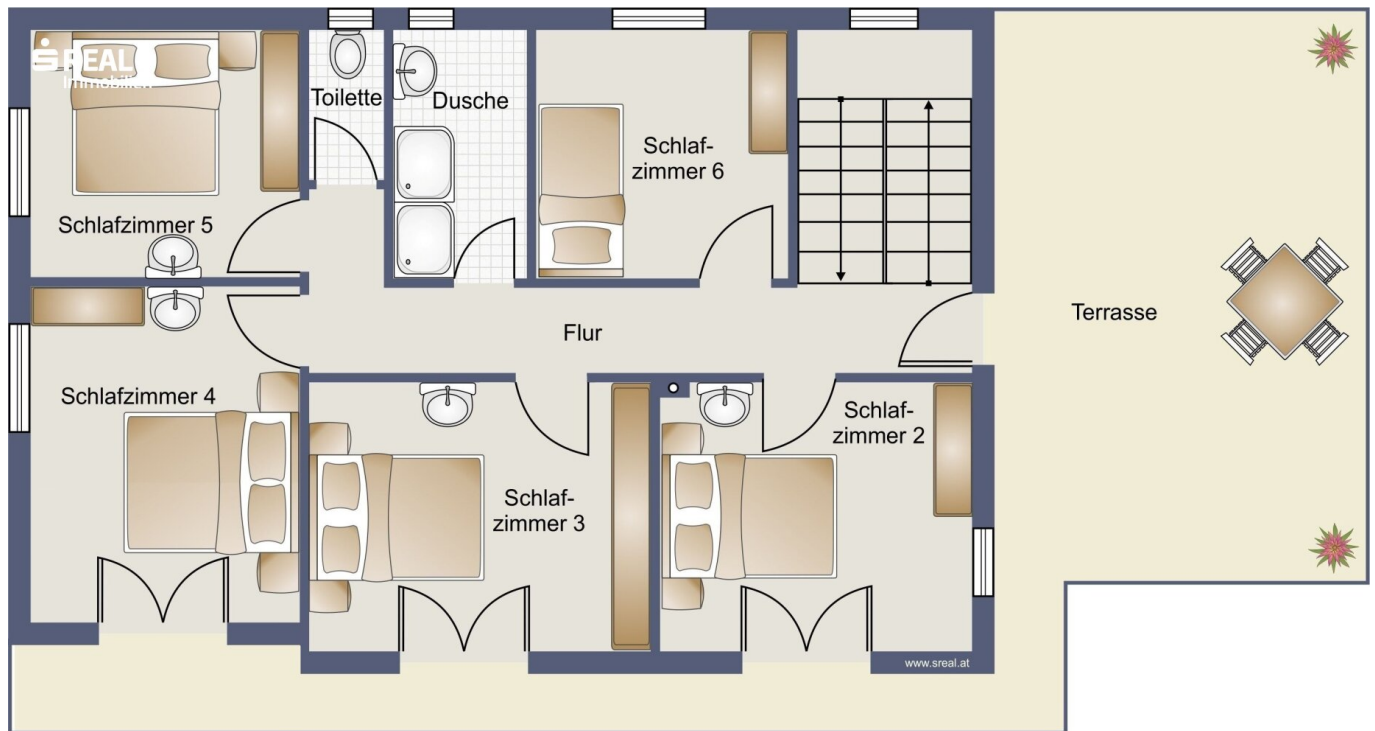




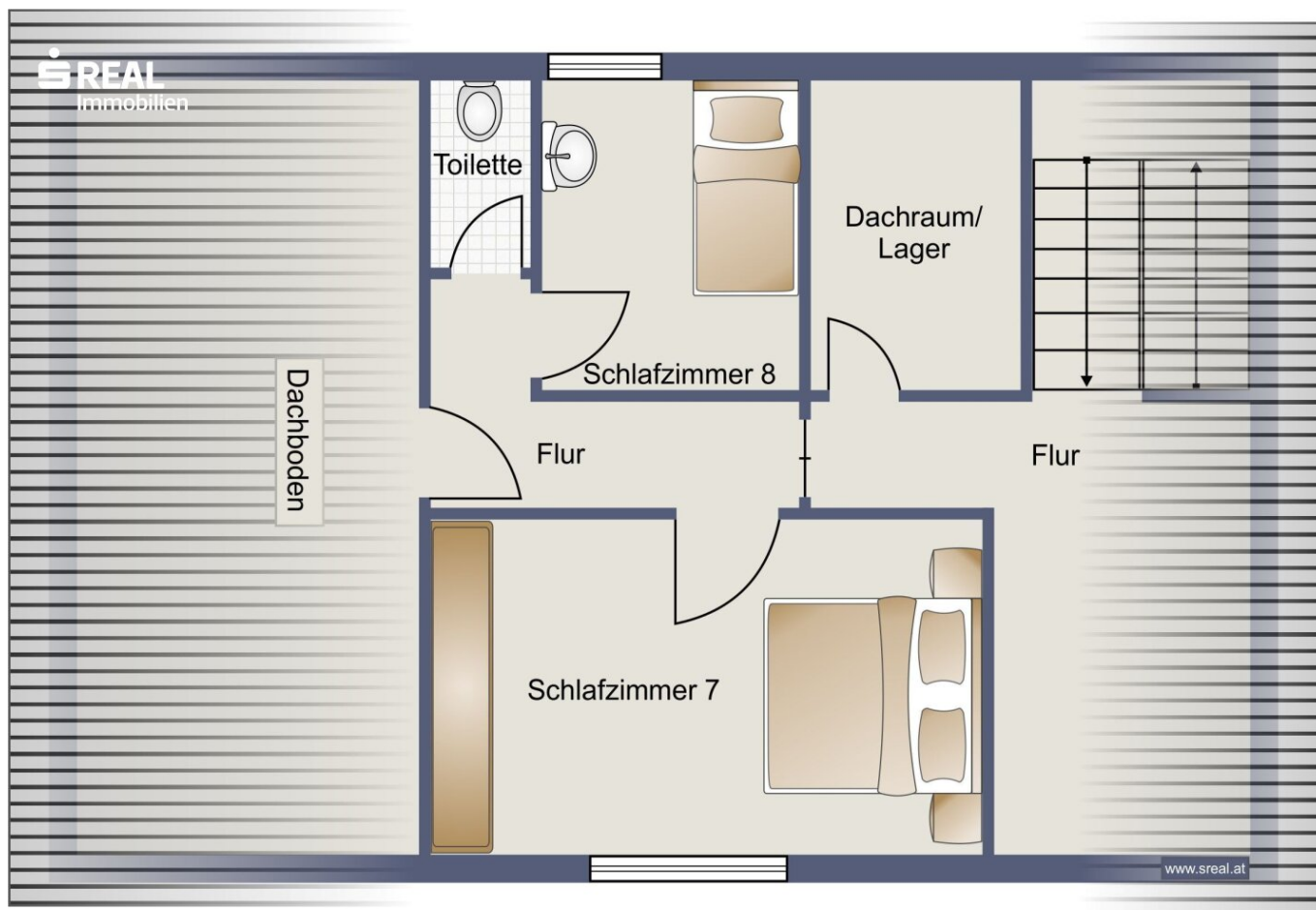




Skizze Erdgeschoss



Skizze 1.Obergeschoss



Skizze Dachgeschoss

Objektbeschreibung

Die Lage soll passen. Einen tollen Garten muss es haben. Platz soll es bieten. Die Infrastruktur muss gut sein, vor allem für die Kinder. Eine schöne Aussicht soll es haben, am besten auf die wunderbare Pinzgauer Bergwelt.

Wir haben da was für Sie!

Kluge Entscheidung: Ein Haus mit touristischer Nutzung

Das zum Verkauf stehende Wohnhaus befindet sich in Maishofen, nur ca. 5 Gehminuten vom Zeller See entfernt.

Die Immobilie befindet sich aufgrund der vorgenommenen Modernisierungen in einem sehr gepflegten Allgemeinzustand. Die wunderbare Lage im Grünen so nah am Zeller See zeichnet dieses Haus aus.

Einen schönen Zusatznutzen bietet die Möglichkeit der touristischen Vermietung. Dank des großzügigen Raumangebots kann aber auch ein Alterswohnsitz für die Eltern, oder Freiraum für die fast erwachsenen Kinder im Haus geschaffen werden.

Für weitere Fragen und Informationen stehe ich Ihnen jederzeit gerne zur Verfügung.

Infrastruktur / Entfernungen

Gesundheit

Arzt <2.000m
Apotheke <2.500m
Krankenhaus <1.500m
Klinik <9.500m

Kinder & Schulen

Schule <2.500m
Kindergarten <7.000m

Nahversorgung

Supermarkt <1.500m
Bäckerei <2.500m
Einkaufszentrum <5.000m

Sonstige

Bank <2.000m
Geldautomat <2.000m
Polizei <2.000m
Post <2.500m

Verkehr

Bus <500m
Bahnhof <2.000m
Flughafen <6.000m

Angaben Entfernung Luftlinie / Quelle: OpenStreetMap